



МИНИСТЕРСТВО  
ЦИФРОВОГО  
РАЗВИТИЯ  
КАЛУЖСКОЙ ОБЛАСТИ

# ЦИФРОВЫЕ СЕРВИСЫ ДЛЯ УМНОГО ГОРОДА

**Разумовский Д.О.**

Заместитель Губернатора Калужской области



# ЦЕНТР КОМПЕТЕНЦИЙ

2



КАЛУГАИНФОРМТЕХ

**ГБУ АГЕНТСТВО ИНФОРМАЦИОННЫХ  
ТЕХНОЛОГИЙ КАЛУЖСКОЙ ОБЛАСТИ**

**СЕТЬ МУНИЦИПАЛЬНЫХ ГИС-ЦЕНТРОВ – ОТДЕЛЫ И  
УЧРЕЖДЕНИЯ В МУНИЦИПАЛЬНЫХ РАЙОНАХ**

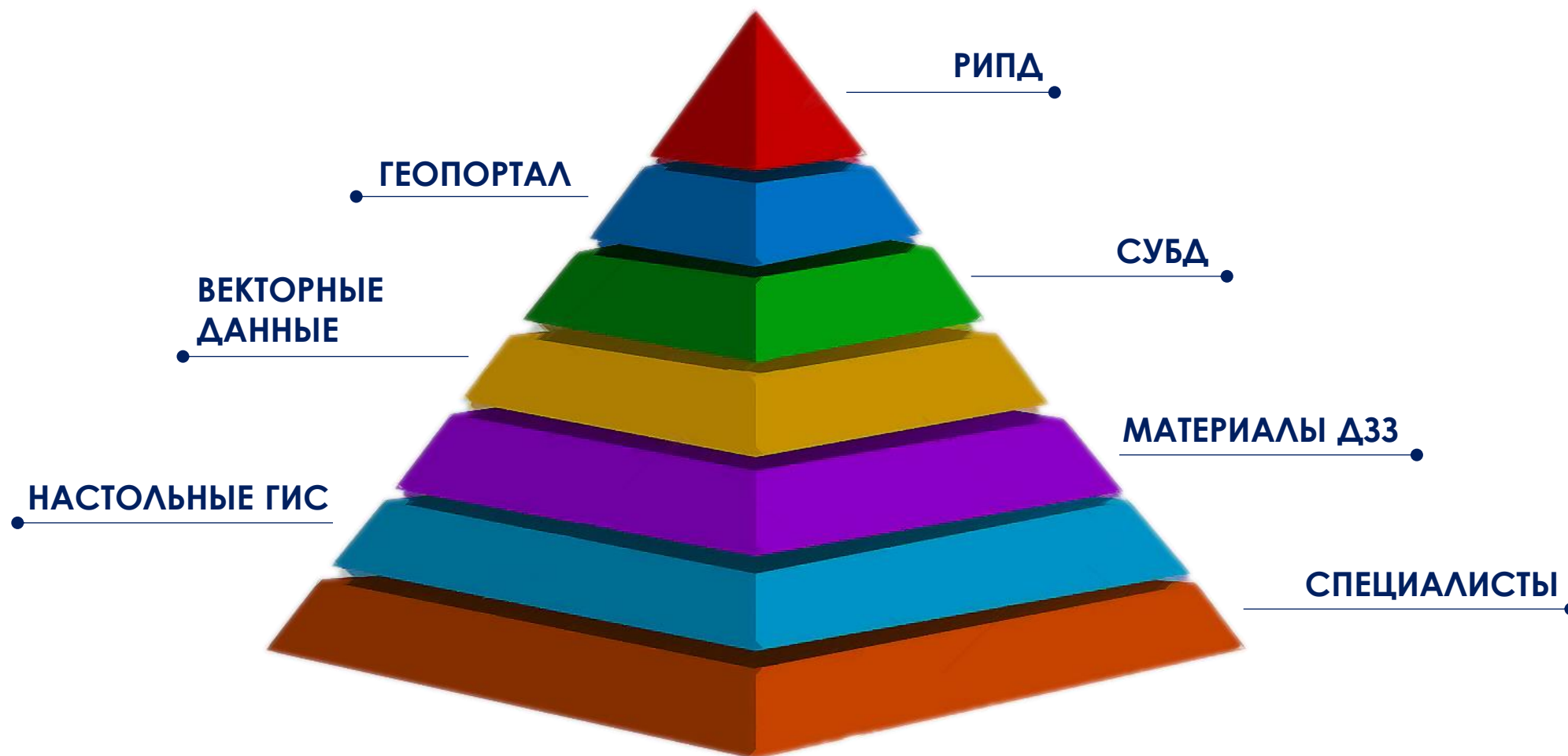
Поставщик  
картографических  
сервисов и материалов

Оператор региональной  
навигационно-  
информационной системы  
(РНИС)

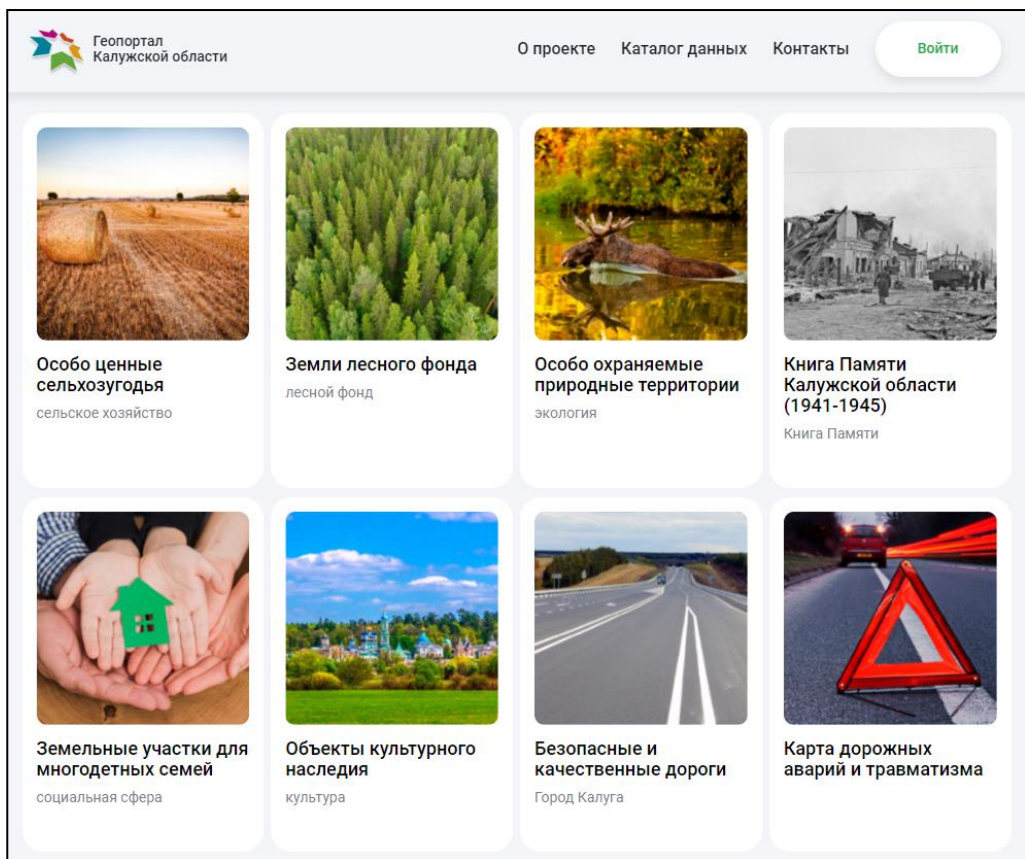
Уполномоченная организация  
на получение космической  
съемки с отечественных  
космических летательных  
аппаратов

# РЕГИОНАЛЬНАЯ ИНФРАСТРУКТУРА ПРОСТРАНСТВЕННЫХ ДАННЫХ

3



<https://geoportal40.ru>



**45** геосервисов

**Геоинформационный портал Калужской области** региональный интернет-ресурс, который является единой точкой доступа ко множеству пространственных данных.

## Геосервисы: безопасные и качественные автодороги, размещение спортивного оборудования

The screenshot displays two overlapping views of the Geoinformation Portal. The left view is titled "БЕЗОПАСНЫЕ И КАЧЕСТВЕННЫЕ АВТОМОБИЛЬНЫЕ ДОРОГИ" (Safe and Quality Automobile Roads). It features a sidebar with filters for road repair status in Kaluga and Obninsk, and a main map area with a pop-up window for a road segment from Ulitsa Moskovskaya to Ulitsa Azarskaya. The pop-up shows a timeline of photos and a table with the following data:

НАЧАЛЬНАЯ ТОЧКА УЧАСТКА	ул. Ленина
КОНЕЧНАЯ ТОЧКА УЧАСТКА	ул. Азаровская
ПРОТЯЖЕННОСТЬ УЧАСТКА (км)	6,300
ЗАКАЗЧИК	МКУ "Служба единого заказа городского хозяйства"
ПОДРЯДНАЯ ОРГАНИЗАЦИЯ	ООО ТК "РУСЛАН-1"

The right view is titled "ДЕТСКОЕ ИГРОВОЕ И СПОРТИВНОЕ ОБОРУДОВАНИЕ НА ТЕРРИТОРИИ МО ГОРОД КАЛУГА" (Children's and Sports Equipment on the Territory of the City of Kaluga). It shows a map with various icons representing playgrounds and sports equipment. A pop-up window for "АННЕНКИ, УЛ. ВИШНЕВСКОГО, Д. 14" provides details for a children's playground:

**ОПИСАНИЕ**  
Детская игровая площадка:  
- карусель - 1 шт.;  
- игровой комплекс - 1 шт.;  
- качели двойные - 1 шт.;  
- песочница - 1 шт.;  
- домик - 1 шт.;  
- диван парковый - 4 шт.;  
- урна - 4 шт.;  
- качалка-балансир - 1 шт.;  
- спортивный комплекс - 1 шт.

**ОТВЕТСТВЕННОЕ ПОДРАЗДЕЛЕНИЕ**  
БАЛАНСОДЕРЖАТЕЛЬ: МБУ «СМЭУ»  
АДРЕС: 248010, г. Калуга, ул. Московская, 248А  
КОНТАКТЫ: Тел.: 8 (4842) 55-51-74; факс: 8 (4842) 58-42-79, e-mail: smeudp@yandex.ru

## Геосервисы: карта очагов дорожных аварий

**ГЕОПОРТАЛ КАЛУЖСКОЙ ОБЛАСТИ**

**ИНТЕРАКТИВНАЯ КАРТА ОЧАГОВ ДОРОЖНЫХ АВАРИЙ И ТРАВМАТИЗМА НА ДОРОГАХ КАЛУЖСКОЙ ОБЛАСТИ**

- ✓ ДОРОЖНО-ТРАНСПОРТНЫЕ ПРОИСШЕСТВИЯ НА 1 МАРТА 2021 ГОДА
  - ▶ Концентрация ДТП по видам
  - ✓ ДТП со смертельным исходом
- ✓ ДОРОЖНО-ТРАНСПОРТНЫЕ ПРОИСШЕСТВИЯ В 2020 ГОДУ
- ✓ ДОРОЖНО-ТРАНСПОРТНЫЕ ПРОИСШЕСТВИЯ В 2019 ГОДУ

**СТОЛКНОВЕНИЕ**

- Столкновение

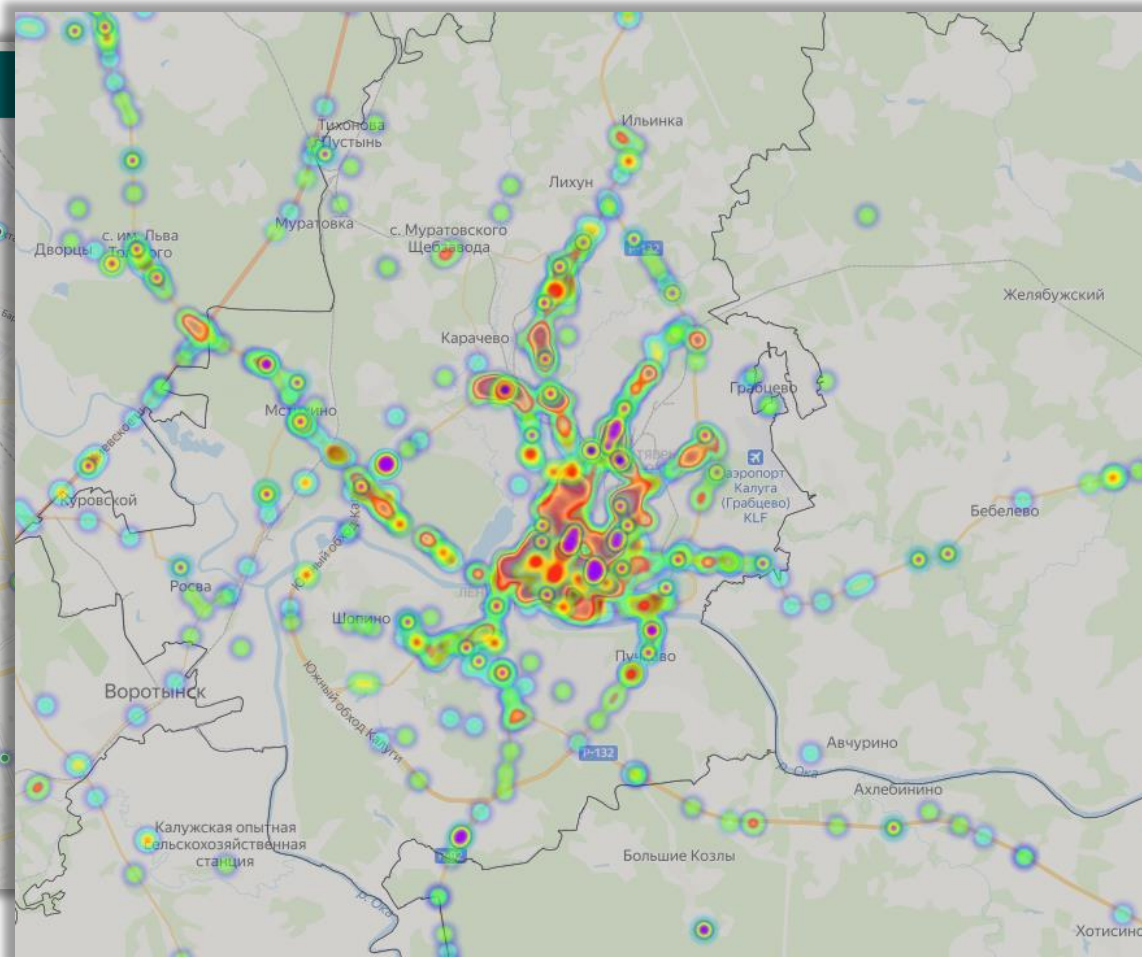
Место ДТП  
г. Калуга, Ленинский, Кирова ул, 56

Дата ДТП  
27.02.2021

Время ДТП  
05:04:00

Пострадало в ДТП человек:  
4

[Ссылка](#) [Приблизить](#)



## Геосервисы: объекты культурного наследия, карта туристских возможностей

ГЕОПОРТАЛ КАЛУЖСКОЙ ОБЛАСТИ

ОБЪЕКТЫ КУЛЬТУРНОГО НАСЛЕДИЯ КАЛУЖСКОЙ ОБЛАСТИ

ОБЪЕКТЫ КУЛЬТУРНОГО НАСЛЕДИЯ ФЕДЕРАЛЬНОГО ЗНАЧЕНИЯ

ОБЪЕКТЫ КУЛЬТУРНОГО НАСЛЕДИЯ РЕГИОНАЛЬНОГО ЗНАЧЕНИЯ

ОБЪЕКТЫ КУЛЬТУРНОГО НАСЛЕДИЯ МУНИЦИПАЛЬНОГО ЗНАЧЕНИЯ

ВЫЯВЛЕННЫЕ ОБЪЕКТЫ КУЛЬТУРНОГО НАСЛЕДИЯ

ДОМ ТОЛМАЧЕВЫХ (ДЕРЕВЯННЫЙ), Г. КАЛУГА

МЕСТОАХОЖДЕНИЕ (АДРЕС ОКН): г. Калуга, ул. Плеханова, 26

ОПИСАНИЕ И ИСТОРИЯ СОЗДАНИЯ: В центре Калуги, среди быстрорастущих современных многоэтажек, сохранился пример деревянной архитектуры, элемент жилой застройки Калуги XIX века главный дом Усадьбы Толмачевых. Архитектурный ансамбль, построенный в 1814 году, включал в себя главное здание, украшенное четырехколонным портиком с балконом и два жилых одноэтажных флигеля - южный и северный, которые к сожалению не сохранились, поскольку были разобраны в связи с прокладкой коллектора ливневых вод.

СВЕДЕНИЯ О ДАТЕ СОЗДАНИЯ: 1814 г.

ВИД ОБЪЕКТА: Памятник

ТИПОЛОГИЯ: Памятник градостроительства и архитектуры

ДАТА И НОМЕР РЕШЕНИЯ О ПОСТАНОВКЕ НА ГОС.ОХРАНУ: № 1327

Вернуться Ссылка Приблизить Обратная связь

ГЕОПОРТАЛ КАЛУЖСКОЙ ОБЛАСТИ

ИНТЕРАКТИВНАЯ КАРТА ТУРИСТСКИХ ВОЗМОЖНОСТЕЙ КАЛУЖСКОЙ ОБЛАСТИ

ТУРИСТСКИЕ ВОЗМОЖНОСТИ

ОБЪЕКТЫ ТУРИСТСКОЙ ИНФРАСТРУКТУРЫ

СОБЫТИЯ И МЕРОПРИЯТИЯ 2021 ГОД

ТУРИСТСКИЕ МАРШРУТЫ

- «Экскурсионный маршрут по г. Боровск»
- «Экскурсионный маршрут по Козельскому району»
- «Экскурсионный маршрут по Малоярославецкому району»
- «Экскурсионный маршрут по Медыньскому району»
- «Экскурсионный маршрут по Юхновскому району»
- «Провинциальное путешествие»
- «Люблю сей парк уединенный»
- «Тропой влюбленного поэта»
- «По аллеям Английского парка»

MR "Держжи"

Автомобильный маршрут

Исторический маршрут

Калужская область

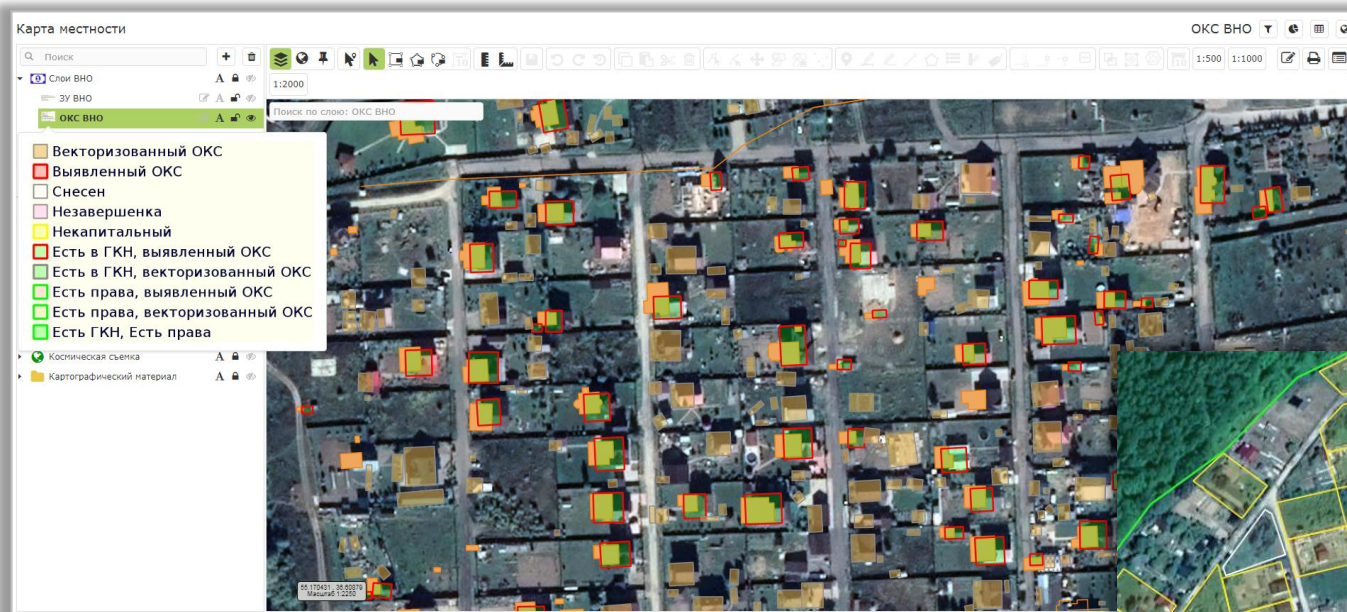
10 km

© Яндекс Услуга. Источники: Яндекс

# ИНФОРМАЦИОННЫЕ СИСТЕМЫ

## Учет объектов недвижимости

### Выявление объектов недвижимости в целях их корректного налогообложения



**8,5 млн.  
рублей**

СУММА ДОПОЛНИТЕЛЬНЫХ  
НАЛОГОВЫХ ПОСТУПЛЕНИЙ  
В 2020 ГОДУ



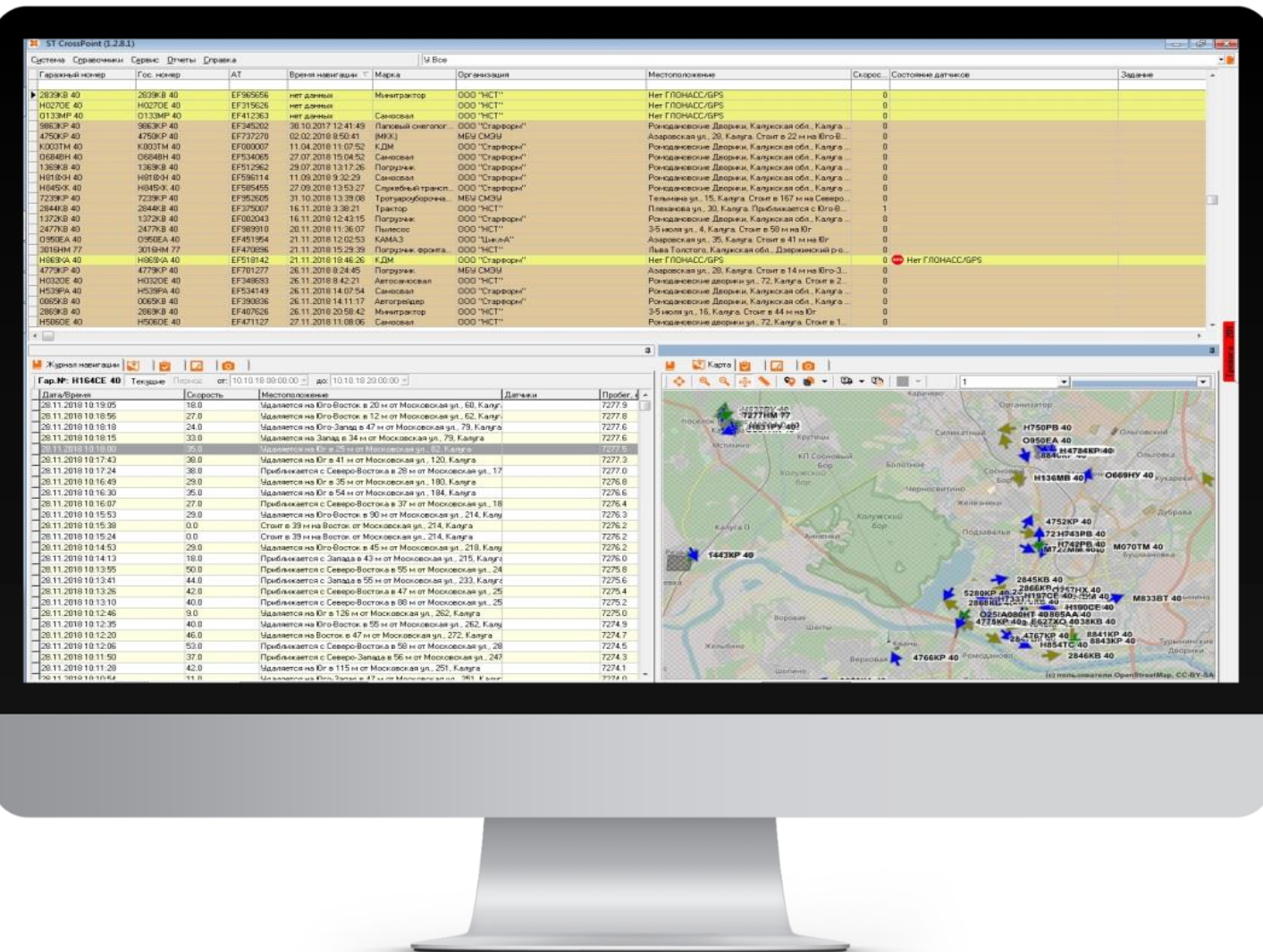
Боровский  
Малоярославецкий  
Жуковский  
Тарусский  
Дзержинский

**24 тыс** предписания  
направлено  
собственникам



# РЕГИОНАЛЬНАЯ НАВИГАЦИОННО-ИНФОРМАЦИОННАЯ СИСТЕМА

9



2514

1334

363

491

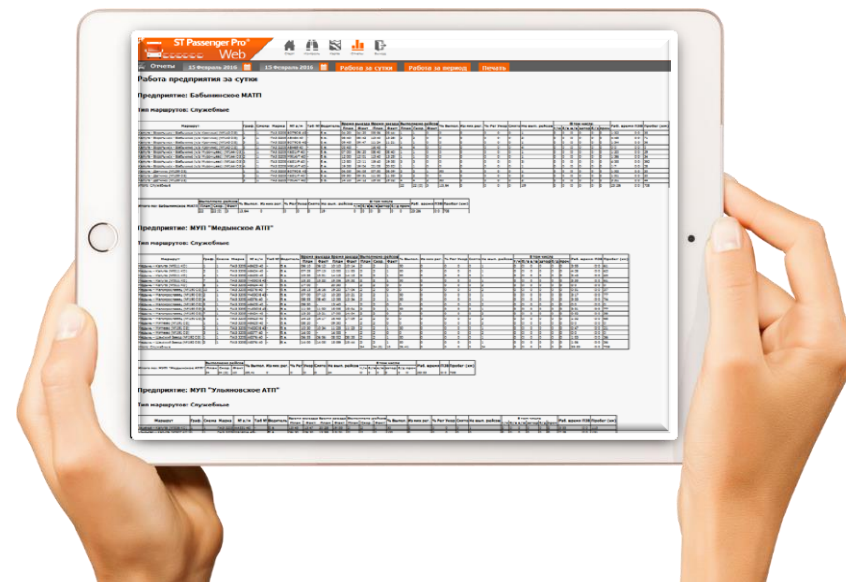
326

перевозка пассажиров

здравоохранение

уборка и содержание дорог

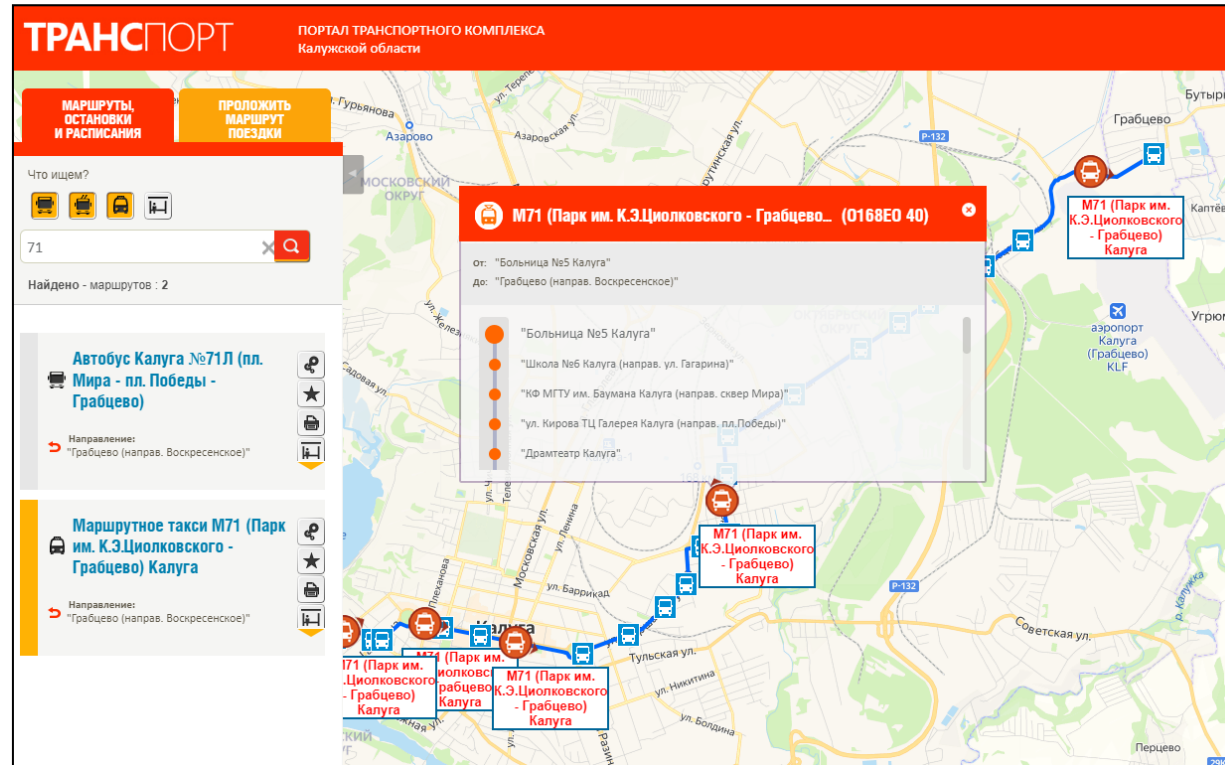
ШКОЛЬНЫЕ автобусы



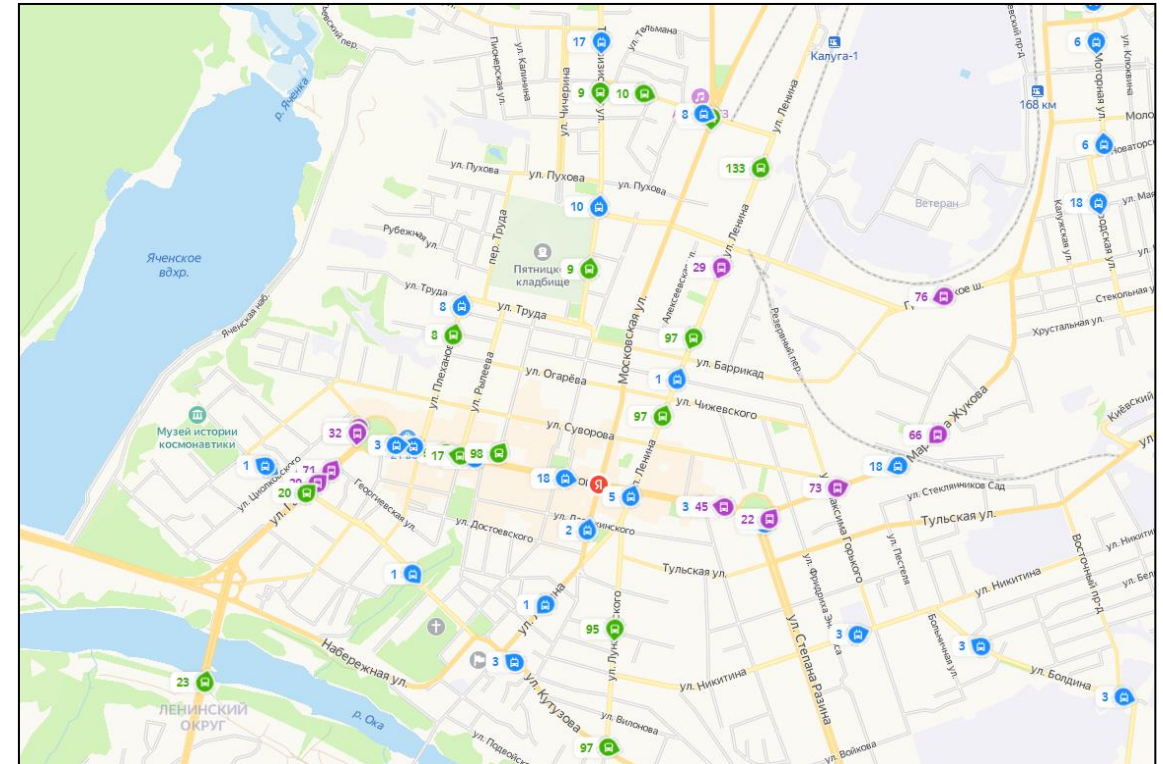
# РЕГИОНАЛЬНАЯ НАВИГАЦИОННО-ИНФОРМАЦИОННАЯ СИСТЕМА

10

<https://транспорт40.рф>



Яндекс.Карты



РНИС позволяет публиковать сводную информацию о маршрутах, остановочных пунктах, расписаниях движения на портале <http://transport40.ru>, а также в режиме реального времени выводить информацию о местоположении пассажирского транспорта в приложении **Яндекс.Карты**, которое прогнозирует прибытие транспорта на остановочные пункты

# МОНИТОРИНГОВЫЕ СИСТЕМЫ

## Платформа «Монитор города»

### МОНИТОРИНГ

- Диспетчеризация выполнения задач в режиме реального времени уборочной техники
- Формирование геообъектов и инфраструктуры города
- Просмотр истории передвижения и параметров ТС

### АНАЛИТИКА

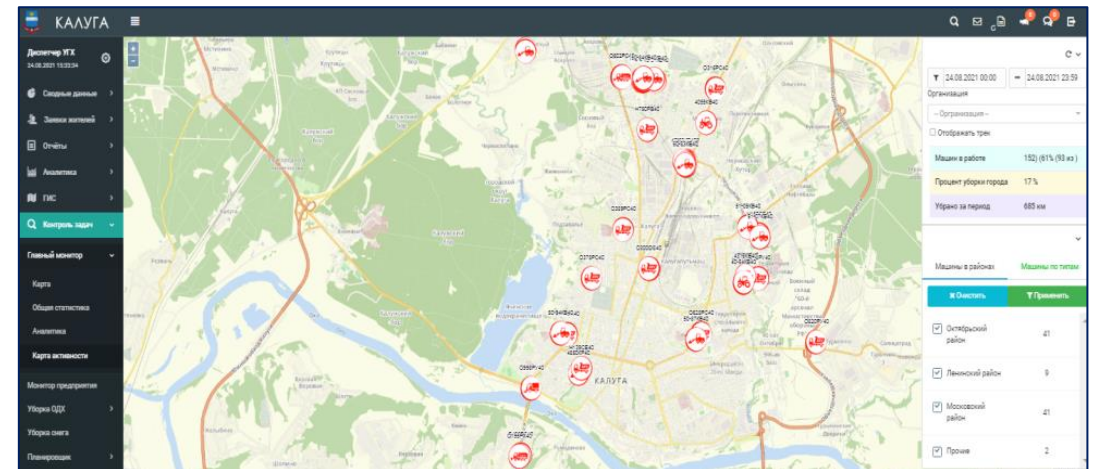
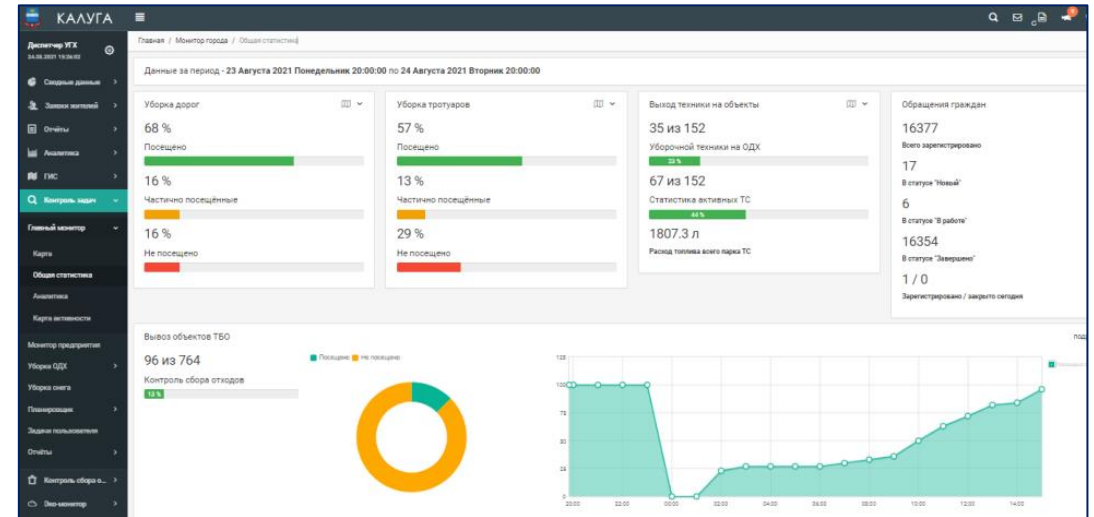
- Детальная информация о работе механизмов ТС
- Формирование отчетов (маршрут, топливо, задачи, КС-2, КС-3 и др.)

### КОНТРОЛЬ

- Работы бортовых механизмов и систем
- Результатов выполнения поставленных задач

### ИНТЕГРАЦИЯ

- Интеграция с внешними системами ЦУР и ПОС



# МОНИТОРИНГОВЫЕ СИСТЕМЫ

## Умная техника для умных городов

12

Технологический лидер России в области разработки, производства и сервисного обслуживания современных видов коммунально-дорожных машин и других видов спецтехники для содержания дорог. Техника "Меркатор Холдинг" не только гарантирует уверенность за надежность выполнения задач, но и предоставляет объективные данные об эффективности работы, минимизируя влияние человеческого фактора.

**Каждое ТС может быть оснащено умными датчиками для передачи данных о состоянии самой техники и работе навесного оборудования.**

Также, с каждого ТС происходит сбор комплексных данных с Системы управления с возможностью обратной связи

Контроль подтверждения посыпания

Взвешивание реагента в движении

Контроль работы щеток

Контроль уровня топлива



# МОНИТОРИНГОВЫЕ СИСТЕМЫ

## Диспетчеризация объектов водопроводного хозяйства

13

### Участники проекта:



### Эффекты

Реагирование на инциденты на 70% быстрее

Сокращение энергопотребления на 20%

Снижение потерь воды от утечек (аварийности) и незаконных подключений на 20%

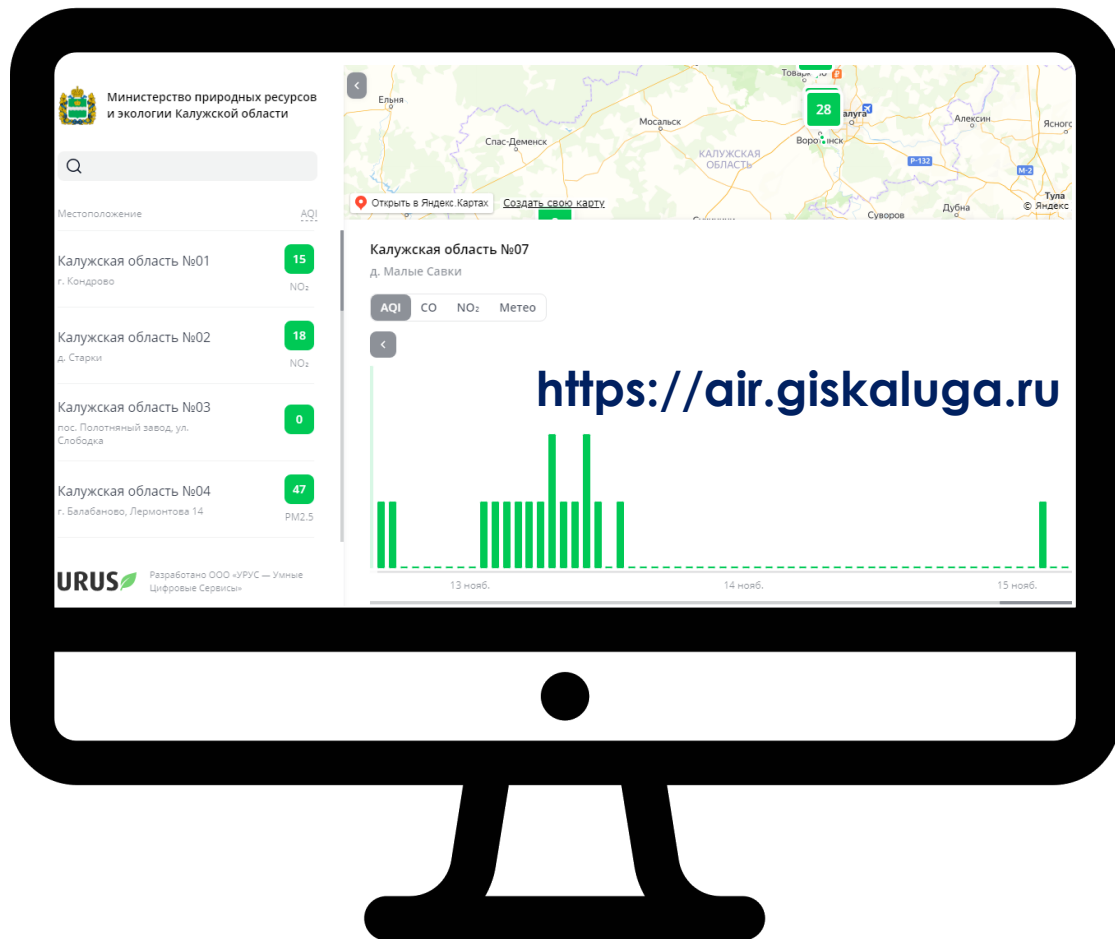
Принятие своевременных и правильных решений по управлению технологическим процессом за счет эффективной аналитики

Стабильность, бесперебойность и надежность водоснабжения надлежащего качества

# МОНИТОРИНГОВЫЕ СИСТЕМЫ

## Мониторинг атмосферного воздуха

14



### НАБЛЮДЕНИЕ ВЕДЕТСЯ ЗА НАИБОЛЕЕ РАСПРОСТРАНЕННЫМИ ЗАГРЯЗНИТЕЛЯМИ

угарный газ (CO)  
диоксид азота (NO<sub>2</sub>)  
сероводород (H<sub>2</sub>S)  
диоксид серы (SO<sub>2</sub>)  
аммиак (NH<sub>3</sub>)  
формальдегид (CH<sub>2</sub>O)  
взвешенные частицы двух фракций PM<sub>2,5</sub>/PM<sub>10</sub>

Все замеры, производимые датчиками, попадают в единую систему обработки данных, которая работает в **режиме реального времени**

# МОНИТОРИНГОВЫЕ СИСТЕМЫ

Мониторинг атмосферного воздуха

15

## РЕЗУЛЬТАТЫ РАБОТЫ ОНЛАЙН-ПЛАТФОРМЫ

**213 000**

проведено  
наблюдений  
по каждому  
компоненту

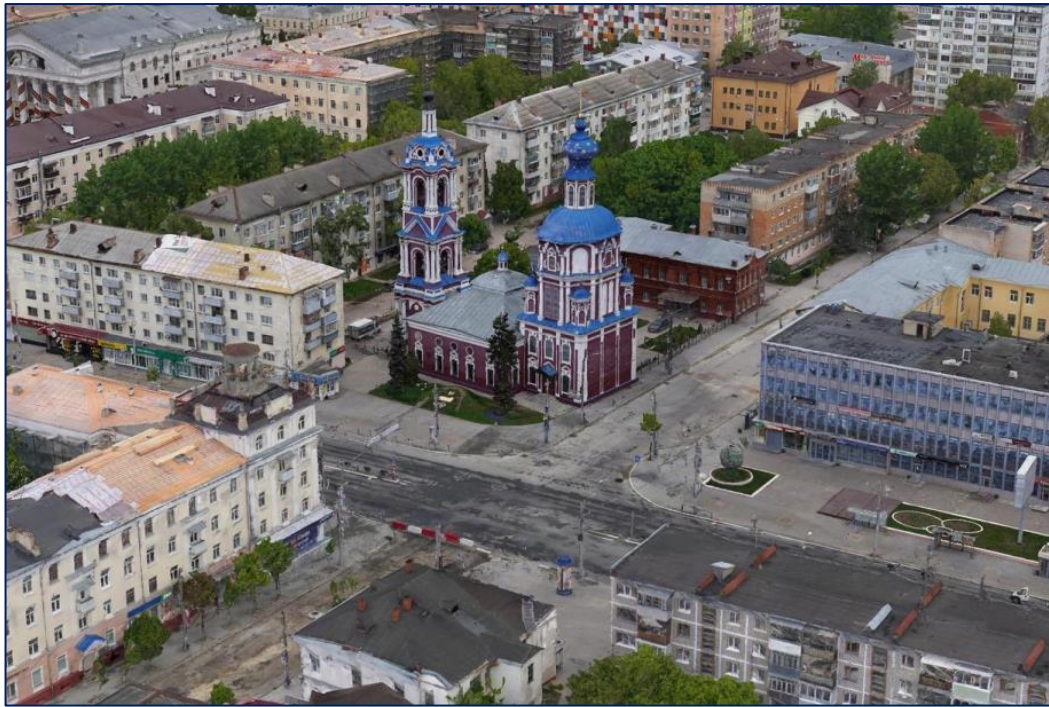
**23,0** млн

суммарное  
количество  
измерений

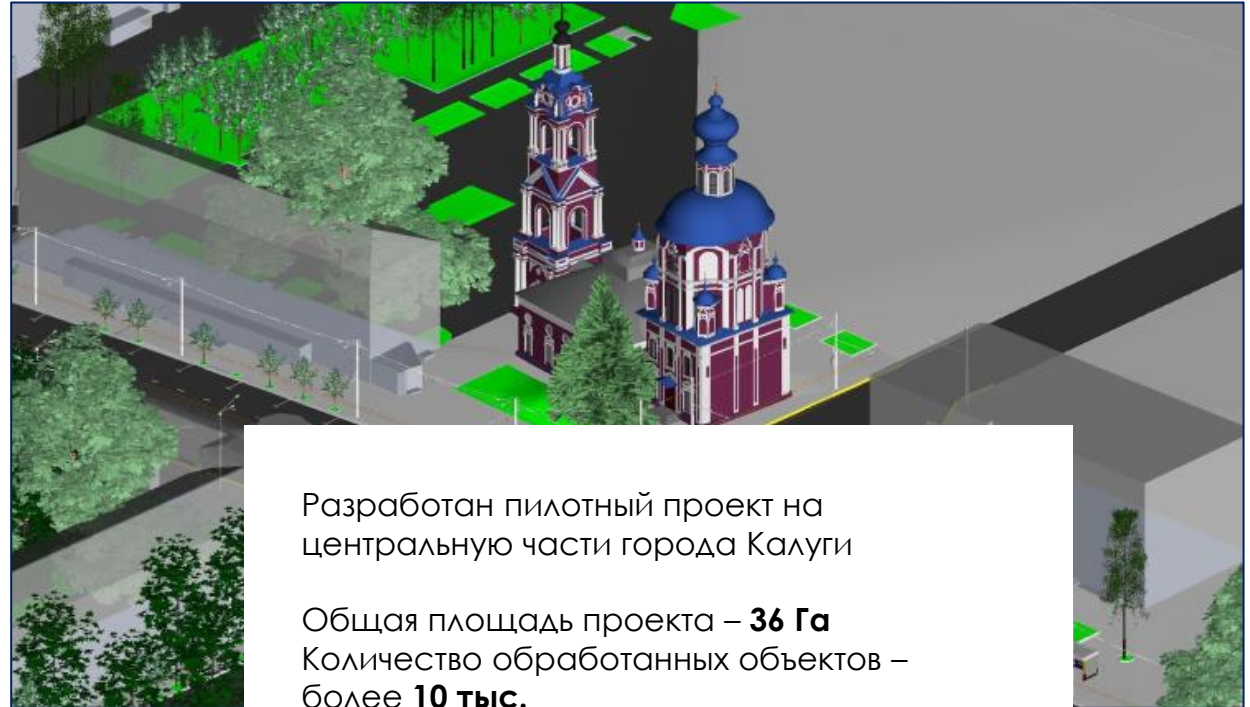
**1** минута

интервал  
измерений  
по каждому  
веществу

## Фактическая 3D-модель города



## Информационная модель объектов городской инфраструктуры

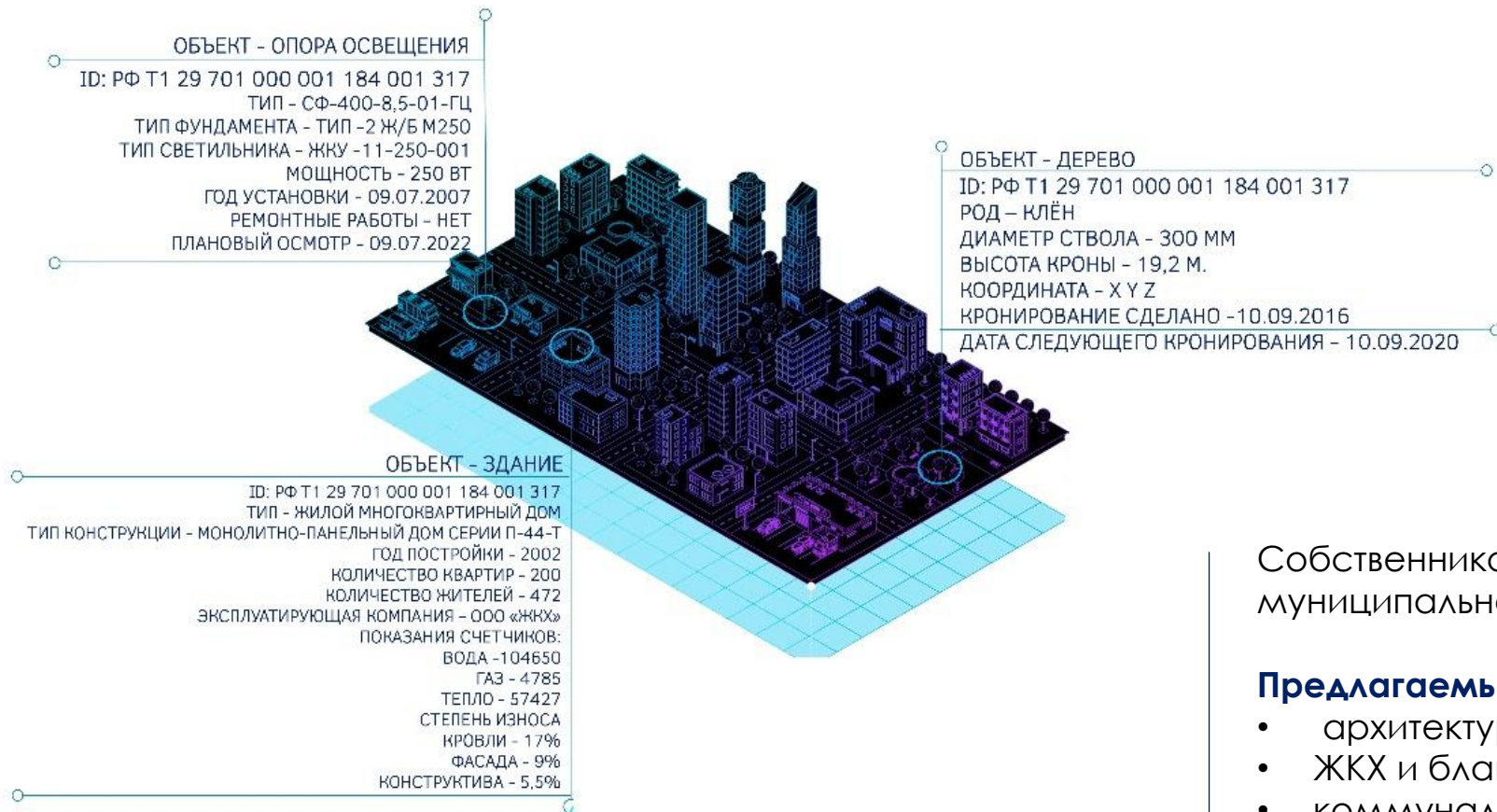


Разработан пилотный проект на центральную часть города Калуги

Общая площадь проекта – **36 Га**  
Количество обработанных объектов – более **10 тыс.**

Разрабатываются приложения, позволяющие решать межведомственные и ведомственные задачи





Собственником модели и базы данных будет являться муниципальное образование

### Предлагаемые перечни сервисов платформы:

- архитектура и градостроительство
- ЖКХ и благоустройство
- коммунальное хозяйство и сетевые организации
- силовые структуры
- бизнес и инвестиции

# СПАСИБО ЗА ВНИМАНИЕ!

**Разумовский Д.О.**

Заместитель Губернатора Калужской области

