



# Взимание НДС при трансграничных продажах электронных услуг

## Принципы косвенного налогообложения

### Мероприятие 1 Плана BEPS посвящено вопросам взимания НДС и косвенных налогов в цифровой экономике

#### Параграф 8.1, Глава 8

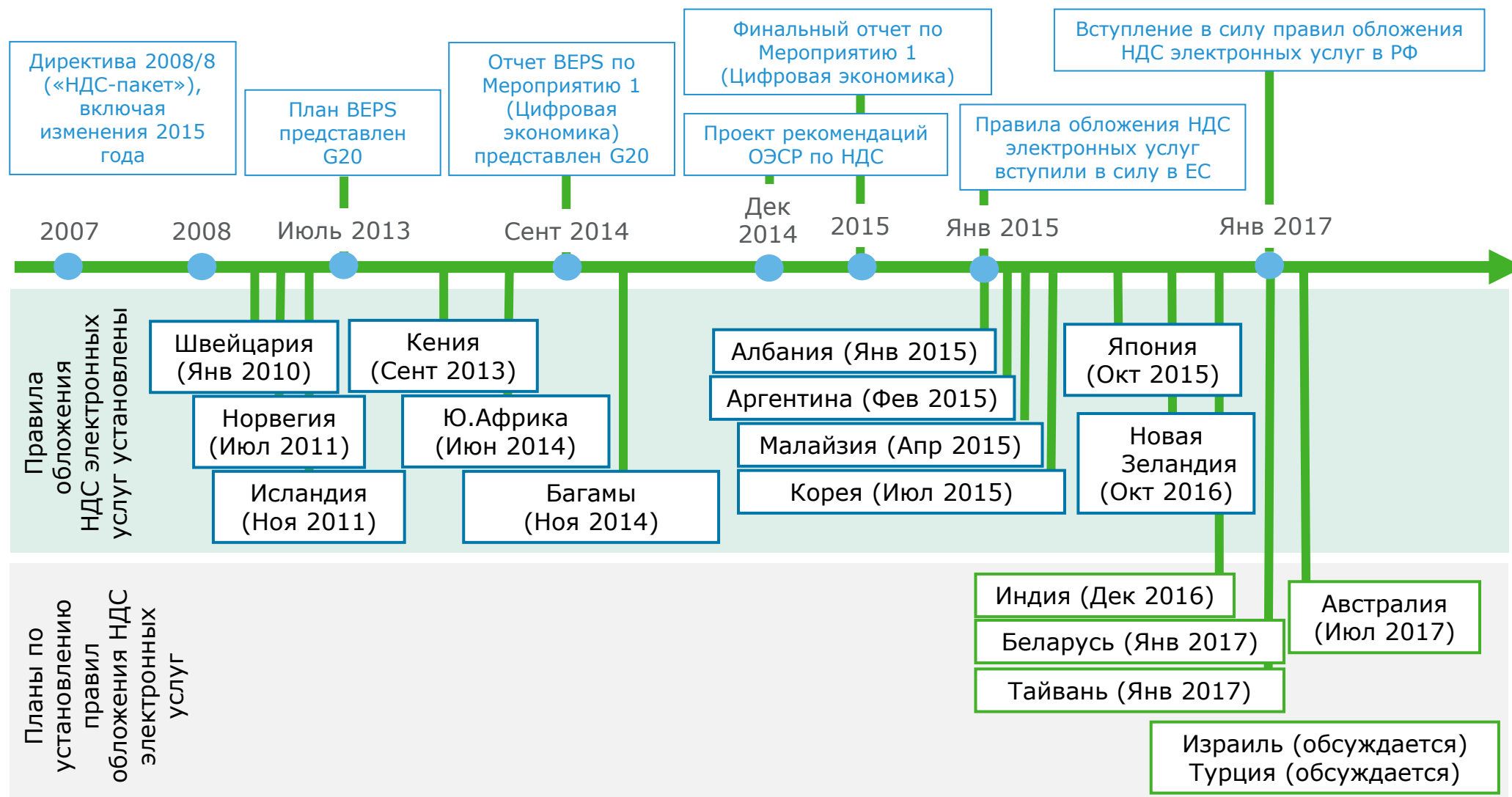
- Трансграничная торговля товарами, услугами и нематериальными активами (включая загрузки через Интернет) создает трудности при взимании НДС, в особенности, когда такие продажи осуществляются иностранными продавцами частным лицам.
- Правительства все активней ищут способы для эффективного сбора НДС с доходов от продаж услуг и нематериальных активов, приобретенных покупателями у иностранных продавцов через цифровые платформы, в соответствии с принципом страны назначения, основываясь преимущественно на требовании к поставщикам-нерезидентам по получению налоговой регистрации и уплате ими налога в бюджет страны места нахождения покупателя.

### Правила ЕС относительно места оказания телекоммуникационных, трансляционных и электронных услуг

- С 1 января 2015 года все телекоммуникационные, трансляционные и электронные услуги облагаются НДС по месту нахождения покупателя таких услуг.
- Эта норма следует из изменений, внесенных в 2008 году в систему уплаты НДС в ЕС как часть «НДС-пакета».
- Причиной этих изменений была необходимость приведения порядка обложения этих услуг в соответствие с одним из основных принципов косвенного налогообложения: налог должен поступать в бюджет той страны — члена ЕС, в которой соответствующий товар или услуга потребляется.

# Взимание НДС при трансграничных продажах электронных услуг

## Принятие норм, касающихся обложения НДС электронных услуг



# Обложение НДС электронных услуг в РФ: общие положения

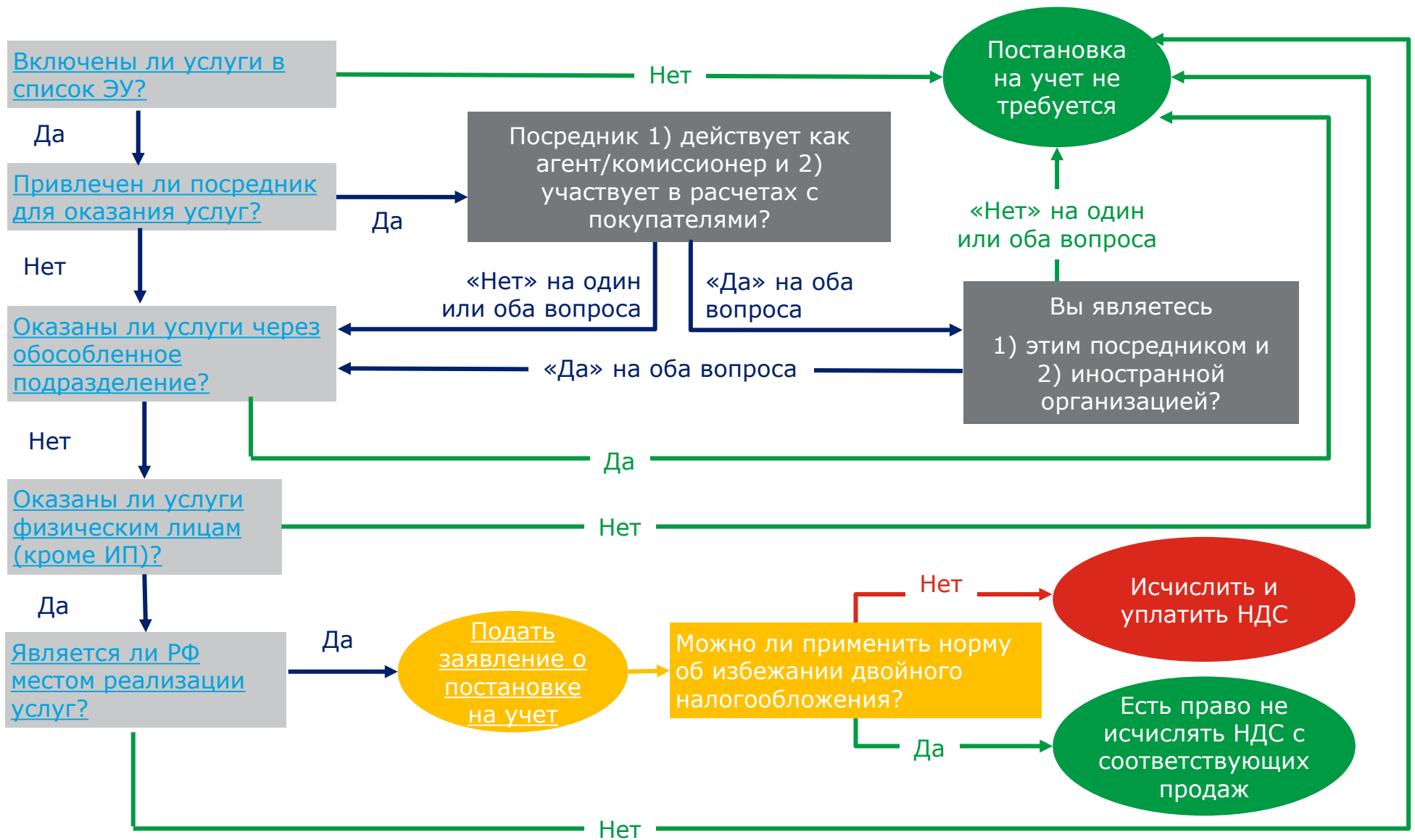
## Федеральный закон № 244-ФЗ от 3 июля 2016 года

- Закон затронет в первую очередь иностранных продавцов услуг, оказываемых в электронной форме (далее — «ЭУ»), и иностранных посредников, привлеченных иностранными продавцами для оказания ЭУ.
- На указанных выше иностранных лиц может быть возложена обязанность по постановке на налоговый учет в российских налоговых органах, а также по исчислению и уплате НДС в отношении ЭУ, оказанных физическим лицам (за исключением индивидуальных предпринимателей, далее — «ИП»).

## Правила обложения ЭУ вступят в силу 1 января 2017 года

- Подать заявление о постановке на налоговый учет можно будет только с 1 января 2017 года.
- Первую налоговую декларацию необходимо предоставить в срок до 25 апреля 2017 года за I квартал 2017 года. Первая уплата налога должна быть произведена в этот же срок.
- Существующий в настоящий момент механизм уплаты НДС в отношении операций по продаже ЭУ организациям и ИП сохраняется, т. е. НДС будет по-прежнему уплачиваться покупателем, выступающим в качестве налогового агента.
- Некоторые услуги, включенные в список ЭУ, которые в настоящее время облагаются по месту осуществления деятельности продавца, с 1 января 2017 года будут облагаться по месту осуществления деятельности покупателя.

# Диаграмма принятия решения



# Список электронных услуг

Услуги, оказываемые через информационно-телекоммуникационную сеть, в том числе через Интернет, автоматизированно с использованием информационных технологий, к которым относятся:



Предоставление прав на программное обеспечение (включая компьютерные игры), базы данных через Интернет, обновления к ним и дополнительные функциональные возможности



Предоставление прав на использование электронных изданий и публикаций (материалов), графических, музыкальных, аудиовизуальных произведений через Интернет



Оказание рекламных услуг в Интернете, в том числе с использованием программного обеспечения и баз данных, функционирующих в Интернете, предоставление рекламной площади в Интернете



Размещение предложений о приобретении (реализации) товаров (работ, услуг), имущественных прав в Интернете



Хранение и обработка информации при условии, что лицо, предоставившее эту информацию, имеет к ней доступ через Интернет



Предоставление доступа к поисковым системам в Интернете



Предоставление доменных имен, услуг хостинга



Предоставление в режиме реального времени вычислительной мощности для размещения информации в информационной системе



Администрирование информационных систем, сайтов в Интернете



Ведение статистики на сайтах в Интернете



Поиск/представление заказчику информации о потенциальных покупателях



Предоставление технических, организационных, информационных и иных возможностей, осуществляемых с использованием информационных технологий и систем, для установления контактов и заключения сделок между продавцами и покупателями



Обеспечение/поддержание коммерческого или личного присутствия в Интернете, поддержка электронных ресурсов пользователей, обеспечение доступа к ним, предоставление возможности их модификации



Оказание услуг, осуществляемых через Интернет при вводе данных покупателем услуги, услуг в области поиска данных, их отбора и сортировки по запросам, предоставления данных пользователям через ИТ-сети

# Список электронных услуг

Нижеследующие операции не являются электронными услугами:



Оказание услуг по предоставлению доступа к Интернету



Оказание консультационных услуг по электронной почте



Реализация товаров (работ, услуг), если при заказе через Интернет поставка товаров (выполнение работ, оказание услуг) осуществляется без использования Интернет



Реализация (передача прав на использование) программного обеспечения (включая компьютерные игры), баз данных на материальных носителях

# Место оказания электронных услуг

Местом оказания ЭУ считается место осуществления деятельности покупателя: существующие правила сохраняются для определения места деятельности организации и ИП, вводятся новые правила для определения места деятельности покупателей ЭУ — физических лиц (далее — «ФЛ»)

Место деятельности ФЛ — покупателя ЭУ считается РФ при соблюдении **хотя бы одного** из следующих условий:



Информация о месте оказания услуг и сумме вознаграждения за ЭУ должна быть указана в реестре операций

## Избежание двойного налогообложения

Если местом оказания ЭУ в пользу ФЛ (кроме ИП) признается РФ и при этом в соответствии с законодательством иностранного государства, в котором место оказания указанных услуг определяется по месту осуществления деятельности покупателя, таким местом признается территория такого иностранного государства, то продавец вправе определить место осуществления деятельности покупателя самостоятельно.



# Порядок постановки на налоговый учет

## 01

**Направить заявление о постановке на учет, а также иные необходимые документы одним из следующих способов:**

- a) через представителя;
- b) по почте заказным письмом;
- c) в электронной форме через официальный сайт ФНС России.

**В результате получить:**

- a) уведомление о постановке на учет в течение 30 дней с даты предоставления заявления о постановке на учет, которое должно быть направлено по адресу электронной почты, указанному в заявлении;
- b) доступ к личному кабинету налогоплательщика — в тот же срок.

## 02

**Опционально: открыть счет в российском банке**

Также возможно уплачивать НДС со счета в иностранном банке (при этом такие платежи могут быть своевременно или вообще не учтены налоговым органом) или через третье лицо (например, представителя или аффилированную российскую компанию).

## 03

**Получить неквалифицированную электронную подпись** для подписания деклараций по НДС и иных документов, предоставляемых через личный кабинет налогоплательщика

# Ведение учета и предоставление деклараций по НДС



## Реестры операций

- Учетный регистр (таблица), содержащий информацию:
  - о выполнении условий, на основании которых местом осуществления деятельности покупателя услуг считается РФ;
  - о стоимости услуг в рублях (выручка в иностранной валюте пересчитывается в рубли).
- Предоставлять реестр операций необходимо через личный кабинет налогоплательщика только по запросу налоговых органов

**Требования по ведению иных учетных регистров и выставлению счетов-фактур в отношении оказания ЭУ отсутствуют.**



## Момент определения налоговой базы

- Последний день квартала, в котором поступила оплата (частичная) оплата услуг
- Стоимость услуг в иностранной валюте пересчитывается по курсу ЦБ РФ, установленному на последний день квартала, в котором поступила оплата (частичная) оплата услуг



## Расчет суммы НДС, подлежащей уплате в бюджет

- Умножить сумму поступившей оплаты (частичной оплаты) в рублях (пересчитанной в рубли) на ставку НДС 15,25%



## Налоговая декларация по НДС

- Специальная форма для ЭУ
- Предоставляется через личный кабинет налогоплательщика ежеквартально до 25-го числа месяца, следующего за отчетным кварталом
- Вычет входящего НДС не предусмотрен



## Уплата НДС

- В рублях до 25-го числа месяца, следующего за отчетным кварталом

# Контакты



**Олег Березин**

**Партнер**

Глава практики консультирования  
по косвенному налогообложению  
и таможенному регулированию

Тел.: +7 495 787 06 00 (доб. 2188)

Email: [oberezin@deloitte.ru](mailto:oberezin@deloitte.ru)



deloitte.ru

#### О «Делойте»

Наименование «Делойт» относится к одному либо любому количеству юридических лиц, включая их аффилированные лица, совместно входящих в «Делойт Туш Томацу Лимитед», частную компанию с ответственностью участников в гарантированных ими пределах, зарегистрированную в соответствии с законодательством Великобритании (далее — ДТТЛ). Каждое такое юридическое лицо является самостоятельным и независимым юридическим лицом. ДТТЛ (также именуемая «международная сеть «Делойт»») не предоставляет услуги клиентам напрямую. Подробная информация о юридической структуре ДТТЛ и входящих в нее юридических лиц представлена на сайте [www.deloitte.com/about](http://www.deloitte.com/about).

«Делойт» предоставляет услуги в области аудита, консалтинга, финансового консультирования, управления рисками, налогообложения и иные услуги государственным и частным компаниям, работающим в различных отраслях экономики. «Делойт» — международная сеть компаний, в число клиентов которой входят около четырехсот из пятисот крупнейших компаний мира по версии журнала Fortune. «Делойт» имеет многолетний опыт практической работы при обслуживании клиентов в любых сферах деятельности более чем в 150 странах мира и использует свои обширные отраслевые знания и опыт оказания высококачественных услуг для решения самых сложных бизнес-задач клиентов. Более 225 тысяч специалистов «Делойта» по всему миру привержены идеям достижения результатов, которыми мы можем гордиться. Для получения более подробной информации заходите на нашу страницу в [Facebook](#), [LinkedIn](#) или [Twitter](#).

Настоящее сообщение содержит информацию только общего характера. При этом ни компания «Делойт Туш Томацу Лимитед», ни входящие в нее юридические лица, ни их аффилированные лица (далее — «сеть «Делойт»») не представляют посредством данного сообщения каких-либо консультаций или услуг профессионального характера. Прежде чем принять какое-либо решение или предпринять какие-либо действия, которые могут отразиться на вашем финансовом положении или состоянии дел, проконсультируйтесь с квалифицированным специалистом. Ни одно из юридических лиц, входящих в сеть «Делойт», не несет ответственности за какие-либо убытки, понесенные любым лицом, использующим настоящее сообщение.