

BEELINE ADTECH² CUSTOMER DATA PLATFORM¹

¹Customer Data Platform - система, которая объединяет в себе преимущества платформы управления данными DMP и системы управления взаимоотношениями с клиентами CRM. ²Beeline AdTech –рекламные технологии Билайна .

Задачи бизнеса – МАКСИМАЛЬНЫЙ ТАРГЕТИНГ



Как привлечь новую
качественную аудиторию?



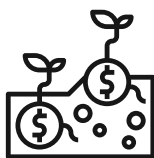
Как снизить стоимость
привлечения?



Как увеличить LTV¹
клиента и снизить отток?



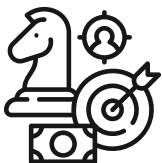
Как увеличить выручку?



Где искать точки
роста для бизнеса?

Аналитика

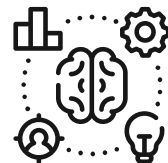
360°
на разных
источниках
данных²



1 Таргетинги от партнеров²



2 Монетизация данных и медиа инвентаря³



3 Коллаборации с партнерами⁴



4 Персонализированное предложение⁴

РЕШЕНИЕ SUPER CDP

1

¹Customer Data Platform - система, которая объединяет в себе преимущества платформы управления данными DMP и системы управления взаимоотношениями с клиентами CRM ² При предоставлении услуги Билайн использует сегменты пользователей, сформированные партнерами Билайн, ³Рекламные кампании и комиссия от монетизации оплачиваются отдельно. ⁴Функционал платформы Агрегион, лицензия на использование которой предоставляется Билайн клиенту.

ПЛАТФОРМА ОБЕСПЕЧИВАЕТ БЕЗОПАСНОСТЬ В СОВМЕСТНОЙ РАБОТЕ НАД ДАННЫМИ КЛИЕНТОВ В ОДНОЙ ЭКОСИСТЕМЕ ДЛЯ ГРУППЫ КОМПАНИЙ¹



БАНК



БРОКЕР



ПАРТНЕР



СТРАХОВАНИЕ



Работа с данными
группы компаний¹



Безопасная
среда¹



Согласие
участников¹

¹ Функционал платформы Агрегион, лицензия на использование которой предоставляется Билайн клиенту.

USECASE

Рефинансирование ипотечных кредитов

Решение:

Исключение действующих клиентов Банка и наложение поведенческих профилей Билайн¹ и партнёров²: интерес к рефинансированию³, интерес к ипотеке³

Механика:

Коммуникация с двумя группами абонентов¹:

1. Клиенты банка заказчика, не имеющие ипотеки⁴ но интересующиеся покупкой жилья³
2. Потенциальные клиенты, имеющие ипотеку⁴

¹Оказание услуг осуществляется при наличии согласия пользователя на обработку данных и получение рекламы.. ² При предоставлении услуги Билайн использует сегменты пользователей, сформированные партнерами Билайн. ³ Интернет ресурсы сегментируются и группируются по категориям в зависимости от тематики. На сервере BigData обрабатываются лишь категории сайтов, что с определенной долей вероятности может свидетельствовать об интересе пользователя к чему-либо. ⁴ Интернет ресурсы сегментируются и группируются по категориям в зависимости от тематики. На сервере BigData обрабатываются лишь категории сайтов, что с определенной долей вероятности может свидетельствовать об владении чем-либо.

x2

Увеличение
конверсии



Привлечение
качественной
аудитории



Повышение
лояльности



USECASE

Потребительский кредит

Решение:

Триггерные SMS на аудиторию¹, которые интересуются определённой тематикой².

Механика:

Как только у потенциального клиента появится интерес к определённой тематике³, ему в течение X времени приходит SMS с предложением от Банка¹.

¹ Оказание услуг осуществляется при наличии согласия пользователя на обработку данных и получение рекламы ² Интернет ресурсы сегментируются и группируются по категориям в зависимости от тематики. На сервере BigData обрабатываются лишь категории сайтов, что с определенной долей вероятности может свидетельствовать об интересе пользователя к чему-либо. ³ Информация о факте наступления целевого действия в отношении конкретного абонента не передается, показ рекламы или коммуникация с абонентом осуществляется в обезличенном виде, исключающем передачу сведений о пользователях или персональные данные и при наличии согласия на обработку данных и получение рекламы.



Увеличение конверсии за счет своевременного и релевантного оффера

ПОСТРОЕНИЕ CJM¹ 360⁰



CRM²



САЙТ³



3RD PARTY
DATA⁴



TV-
АНАЛИТИКА⁵

¹Customer Journey Map - этапы взаимодействия клиента с бизнесом

²Customer Relationships management - система управления взаимоотношения с клиентами

³ Для предоставления услуги необходима установка пиксель тэга на сайте клиента, собранная информация используется для проведения рекламной кампании при условии получения согласия пользователя на обработку данных и получение рекламы. Данные о действиях пользователей клиенту не передаются.

⁴ 3rd party data - данные подрядчиков Билайн. При предоставлении услуги Билайн использует сегменты пользователей, сформированные партнерами Билайн,⁵ Для анализа используется агрегированная информация по динамике услуг оказания связи IP TV.



СПАСИБО ЗА ВНИМАНИЕ!

Вопросы:
newbd@beeline.ru



Билайн®

Бизнес

Данный материал носит информационный характер и не является офертой. С условиями оказания упомянутых в тексте услуг, тарифов Билайн, а также с ограничениями и требованиями к ним, Вы можете ознакомиться на сайте www.beeline.ru в разделе «Бизнесу».