



**Региональная цифровая
платформа АПК ИС РЕСПАК,
опыт внедрения,
планы развития**

altagro22.ru





11,6 млн. га – площадь
земель сельхозназначения,
в том числе пашни – 6,5 млн. га

1 место в России

Яровая пшеница

2,4 млн. тонн

1 место в России

Гречиха

400 тыс. тонн

1 место в России

Овес

570 тыс. тонн

4 место в России

Молоко

1200 тыс. тонн

6 место в России

Зерно

4,6 млн. тонн



ВЦП МСХ РФ «Цифровое сельское хозяйство»

Наименование показателя	2020	2021	2022	2023
Доля контрактов, заключенных (в электронном виде) с получателями субсидий (от общего числа получателей субсидий), %	25	50	75	100
Доля регионов России, внедривших цифровое отраслевое планирование сельскохозяйственного производства на основе цифровой платформы «Цифровое сельское хозяйство», %	6	29	59	100



Информационная система цифровых сервисов АПК Министерства сельского хозяйства Российской Федерации (ИС ЦС АПК)

Единая точка входа и обработки заявок

Региональная цифровая платформа ИС РЕСПАК



Стартовая модель цифровой платформы ИС РЕСПАК



1 Вход в личный кабинет



Региональная цифровая платформа ИС РЕСПАК



ИС «РЕСПАК» включена в Единый реестр российских программ для электронных вычислительных машин и баз данных (включена приказом Минкомсвязи РФ от 12.04.2018 №157) реестровый №4398

Основные функции ИС «РЕСПАК»

- Личные кабинеты для каждого пользователя;
- Однократный ввод информации (структурированное хранение данных в системе с подстановкой в документы и межведомственные запросы);
- Ввод, редактирование, хранение истории отчетных форм (по унифицированным шаблонам);
- Ввод, редактирование, хранение заявок (предварительный расчет суммы поддержки через установленную РОИВ форму);
- Мониторинг статусов поданных документов;
- Уведомления на почту об изменениях в системе;
- Прямое общение между РОИВ и заявителями (мгновенный обмен сообщениями);
- Межведомственное взаимодействие с ФОИВ внутри системы;
- Аналитические отчеты в разрезах показателей отчетов, справок-расчетов;
- Генерация пакета документов (установленного формата) для передачи в РОИВ;
- Фильтры и сортировки документов, заявок, межведомственных запросов;
- Сравнение показателей отчетов текущего периода с эталонными;
- Экспорт и импорт информации;
- Просмотр поступивших документов без скачивания;
- Хранение истории изменений каждого документа в разрезе показателей;
- Возможность вынесения решений «одной кнопкой».

Сервисы цифровой платформы ИС РЕСПАК



1 МЕСТО

Всероссийского конкурса проектов региональной и муниципальной информатизации «ПРОФ-ИТ» 2020

1. Сервис по ведению цифрового профиля сельхозтоваропроизводителя. В настоящее время системой пользуются более 2,5 тысяч сельхозпроизводителей края через систему личных кабинетов.
2. Сервис по предоставления государственной поддержки. Функционирует с 2016 года. В 2019 году на базе цифровой платформы обработано более 5000 заявлений, на основании которых представлено государственная поддержка на сумму 3,3 млрд. руб.
3. Сервис мониторинга использования сельскохозяйственных земель. В регионе с использованием геоинформационных технологий загружено в платформу более 140 тыс. участков с информацией о культуре и пользователе. Это дало возможность более качественно выполнять контроль за оборотом земель сельскохозяйственного назначения.
4. Интеграционный модуль с цифровой платформой идентификации животных Регагро. Цифровой сервис оповещения пчеловодов о химических обработках полей на базе мобильного приложения.



Цифровой профиль Сельхозпроизводителя



Юридическая информация



Активы



Финансовая информация



Исторические данные о полученных субсидиях, урожайности



Сервис по предоставления государственной поддержки



АИС "РЕСПАК"



Расчёт субсидий из федерального и регионального бюджета



Автоматизированное формирование заявок из сданных отчётов



Внедрение проактивной модели на основе атрибутов цифрового профиля



Анализ эффективности государственной поддержки

Скриншот интерфейса АИС "РЕСПАК". Вверху видны меню: "Главная", "Обращения", "Мои заявки и заявки", "Полученные заявки", "Справка".

Список заявок:

Идентификатор	Наименование услуги	Заявитель	Район	Губерния	Дата обращения	Состояние	Сумма, руб.	Субсидия	Субсидия из бюджета
111442	Компенсация расходов на оказание государственной поддержки для личных подсобных хозяйств (2 категория)	Александровский муниципальный район, муниципальное образование «Сельское поселение Карачевское Александровского района Брянской области»	Псковский район	Псковская область	22.07.2020	Создана	28670,45	нет	28670,45
111559	Компенсация расходов на оказание государственной поддержки для личных подсобных хозяйств (2 категория)	ОБЩЕСТВО С ОГРАНИЧЕННОЙ ОТВЕТСТВЕННОСТЬЮ "ИВАНОВСКИЙ ДИ"	Королевский район	Псковская область	09.09.2020	Получена	10000,00	нет	10000,00
111512	Компенсация расходов на оказание государственной поддержки для личных подсобных хозяйств (2 категория)	ОБЩЕСТВО С ОГРАНИЧЕННОЙ ОТВЕТСТВЕННОСТЬЮ "КОЛОТКА ИВАНОВСКИЙ ДИ"	Королевский район	Псковская область	09.09.2020	Получена	10000,00	нет	10000,00
111558	Зачисление на выплаты гражданам	Муниципальное образование "Сельское поселение Александровское Александровского района Брянской области"	Королевский район	Псковская область					
111559	Зачисление на выплаты гражданам	Муниципальное образование "Сельское поселение Александровское Александровского района Брянской области"	Королевский район	Псковская область					
111517	Зачисление на выплаты гражданам	ИП Иванова Ирина Сергеевна Россиянин	Псковский район	Псковская область					
111540	Зачисление на выплаты гражданам	ИП Иванова Ирина Сергеевна Россиянин	Псковский район	Псковская область					

Детальный просмотр заявки №111442:

Идентификатор: 111442
Наименование услуги: Компенсация расходов на оказание государственной поддержки для личных подсобных хозяйств (2 категория)
Заявитель: Александровский муниципальный район, муниципальное образование «Сельское поселение Карачевское Александровского района Брянской области»
Район: Псковский район
Губерния: Псковская область
Дата обращения: 22.07.2020
Состояние: Создана
Сумма, руб.: 28670,45
Субсидия: нет
Субсидия из бюджета: 28670,45

ВНИМАНИЕ! Информация об исполнении заявки размещается в открытом доступе на сайте АИС "РЕСПАК".

История изменений заявки:

Дата	Состояние	Сумма, руб.	Субсидия	Субсидия из бюджета
22.07.2020	Создана	28670,45	нет	28670,45

ВНИМАНИЕ! Информация об исполнении заявки размещается в открытом доступе на сайте АИС "РЕСПАК".

История изменений заявки:

Дата	Состояние	Сумма, руб.	Субсидия	Субсидия из бюджета
22.07.2020	Создана	28670,45	нет	28670,45

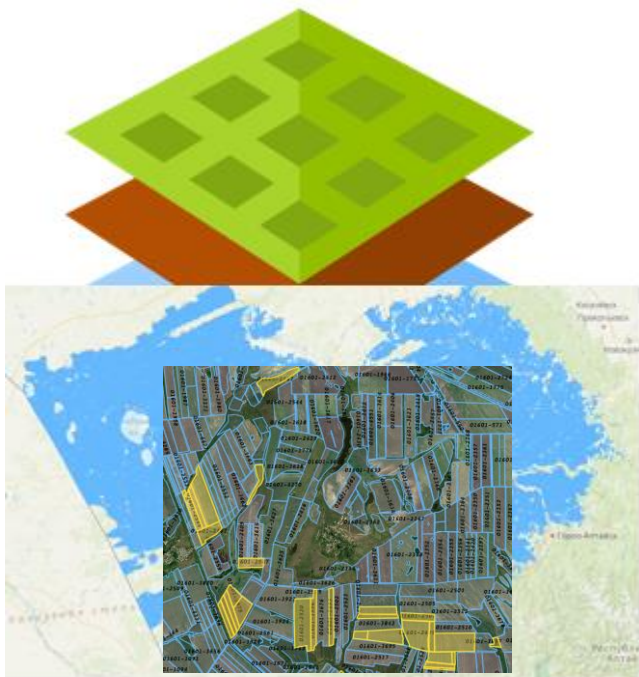
ВНИМАНИЕ! Информация об исполнении заявки размещается в открытом доступе на сайте АИС "РЕСПАК".






История изменений заявки:

Дата	Состояние	Сумма, руб.	Субсидия	Субсидия из бюджета
22.07.2020	Создана	28670,45	нет	28670,45



Электронный паспорт полей (земельный паспорт)



-  История владения землей (собственники)
-  Свободные земли
-  Характеристика земель
-  Форма владения
-  История использования (севооборот)



Интеграция с Регагро

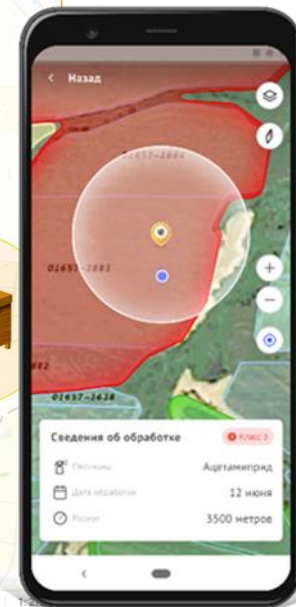
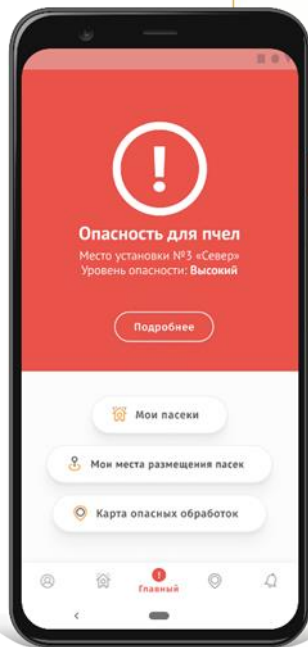


АИС "РЕСПАК"

- оперативное получение сведений о зарегистрированных хозяйствующих субъектах всех форм собственности, поднадзорных объектах, сельскохозяйственных животных в электронной форме;
- контроль за состоянием здоровья животных и их перемещениями;
- формирование списков выбытия животных;
- просмотр истории животного (вакцинации, исследования, репродукция, заболевания, родословная) в электронном ветеринарном паспорте и ветеринарной карте животного с возможностью распечатки;
- получение актуальной информации об эпизоотической ситуации.



Сервис оповещения пчеловодов



Результаты, эффективность



АИС "РЕСПАК"

- 2500 пользователей из всех муниципальных районов края, интеграция с ЕСИА;
- Автоматизация обработки более 15000 документов на предоставление 3,3 млрд. рублей государственной поддержки АПК в 2009 году
- Сокращение сроков приема документов с 2 месяцев до 2-х недель;
- 100% прием документов в электронном виде без посещения министерства;
- 5 дополнительных цифровых сервисов;
- 86 % доведения государственной поддержки в крае (по РФ 64%), данные на 24.09.2020
- Внедрение в 15 регионах РФ



Планы развития ИС РЕСПАК



- Внедрение сторонних цифровых сервисов в отраслях АПК
- Формирование методанных в земельном паспорте
- Консультирования сельхозтоваропроизводителей края в интерактивном режиме
- Продвижения сельскохозяйственной продукции «Витрина сельхозтоваропроизводителя»
- Интеграция с информационными системами федерального уровня



Региональная цифровая платформа ИС РЕСПАК



656043, г. Барнаул, ул. Никитина, 90

altagro22.ru

По вопросам предоставления дополнительной информации

Алехин Алексей Валерьевич

Начальник отдела развития и управления информационными ресурсами

+7 (3852)35-44-24

+7 9039475844

aav@altagro22.ru

