

**РЫНОК ЖИЛОЙ  
НЕДВИЖИМОСТИ  
10 ЛЕТ СПУСТЯ**

# ОБЪЕМ ПРЕДЛОЖЕНИЯ

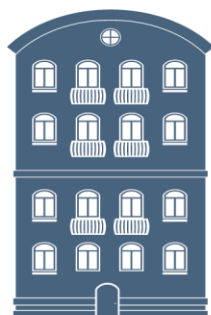


в 2,2 раза



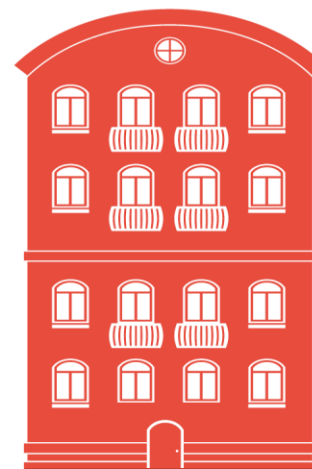
50 000  
ЛОТОВ

18 824  
ЛОТОВ



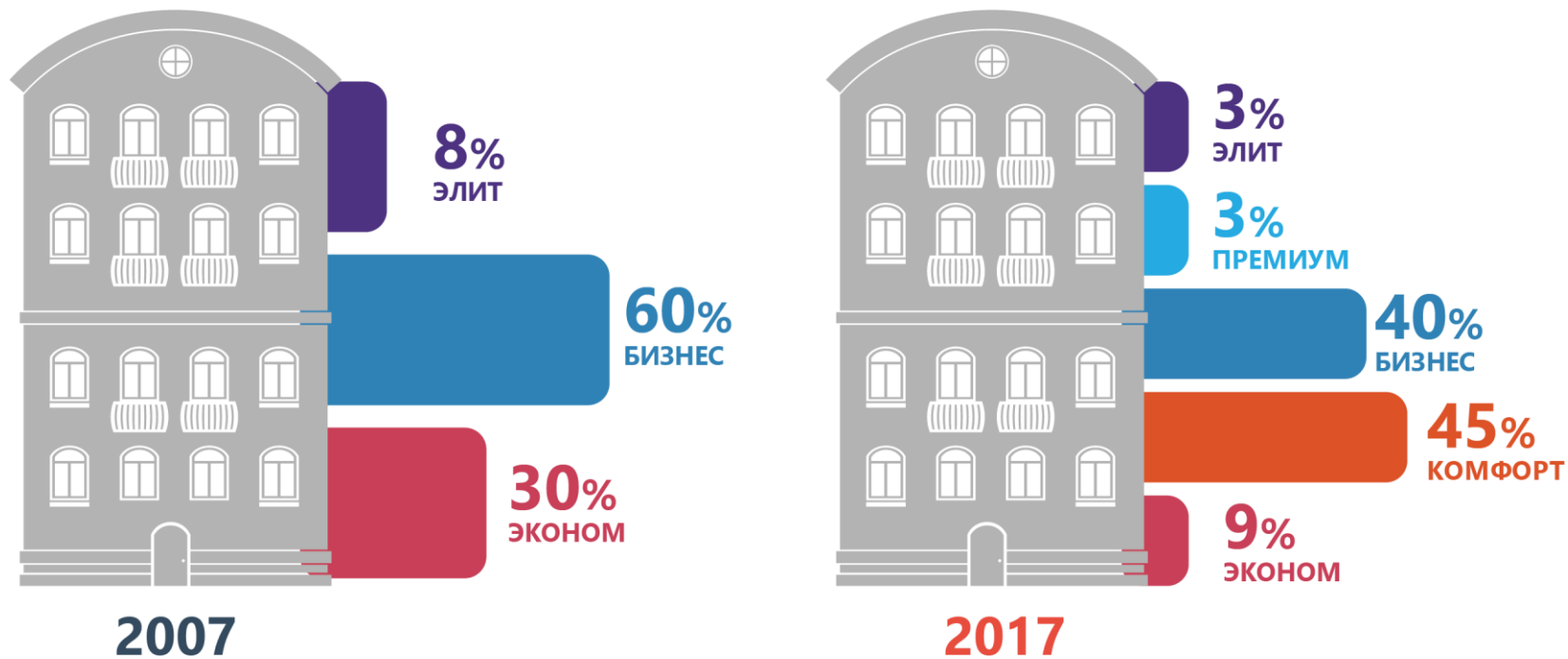
2007

в 2,7 раза



2017

# РАСПРЕДЕЛЕНИЕ ПО КЛАССАМ



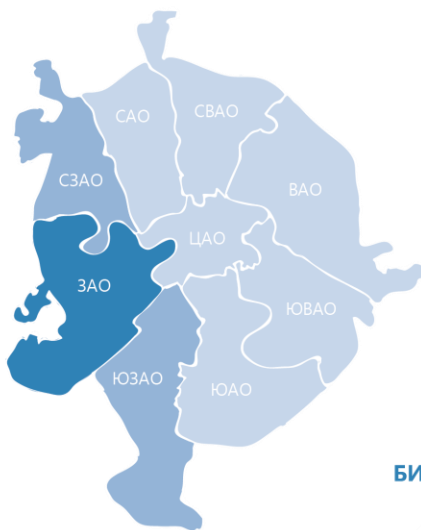
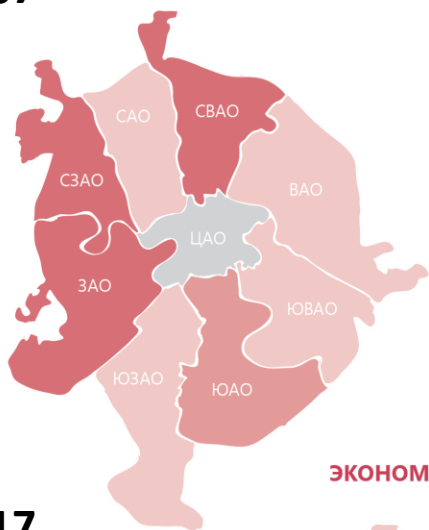
# МЕСТОПОЛОЖЕНИЕ НОВОСТРОЕК

2007

ЭКОНОМ

БИЗНЕС

ЭЛИТ

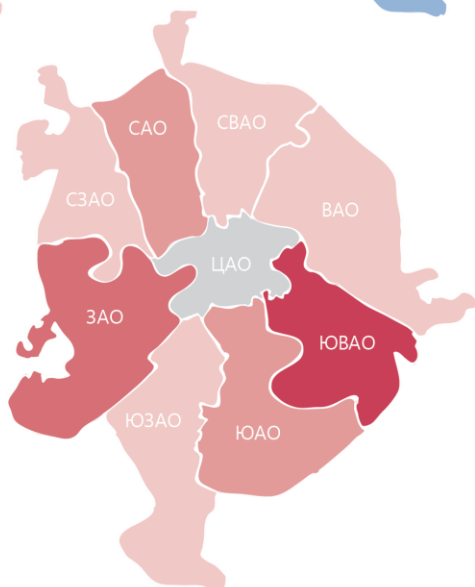


2017

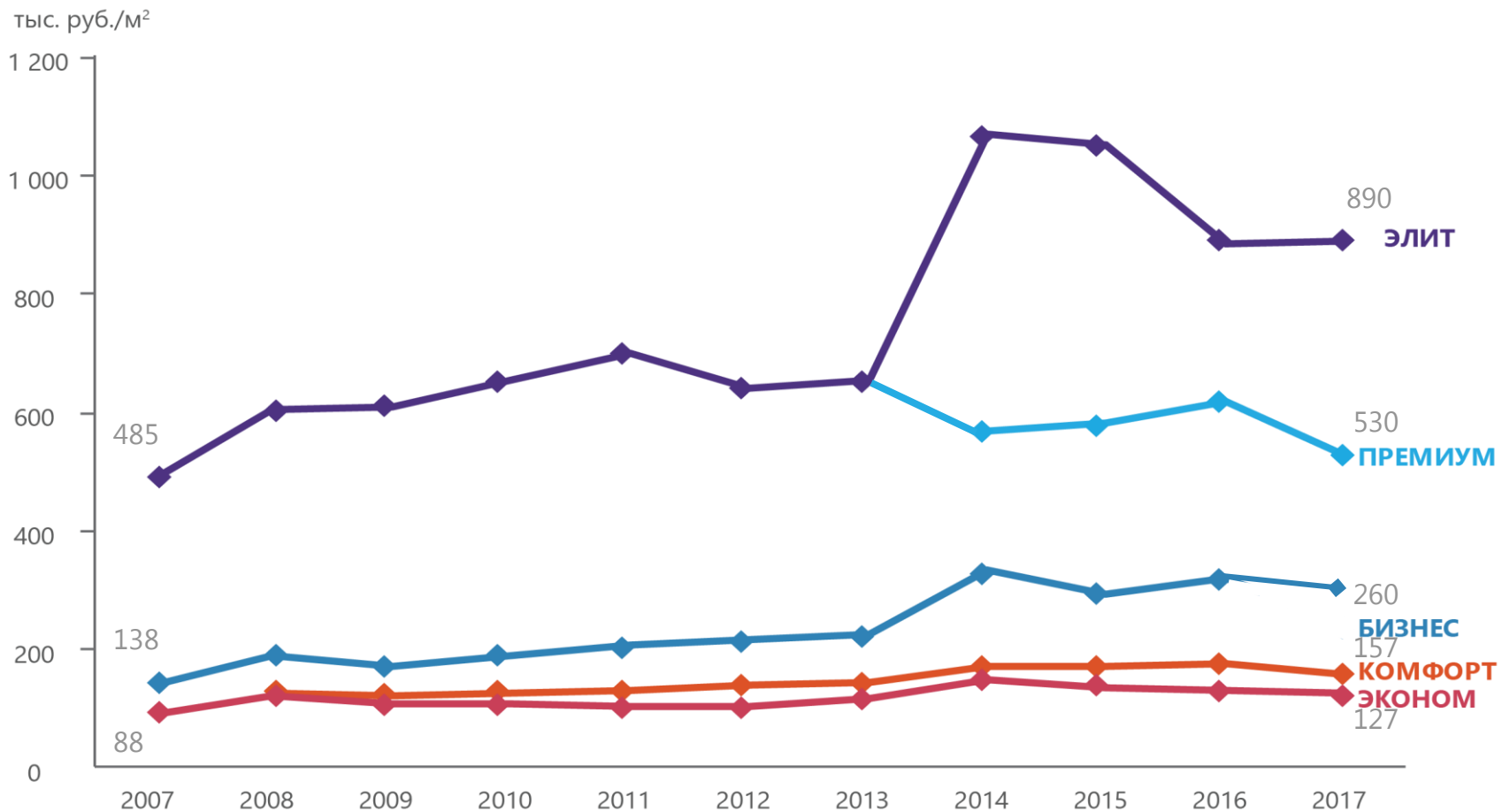
ЭКОНОМ

БИЗНЕС

ЭЛИТ



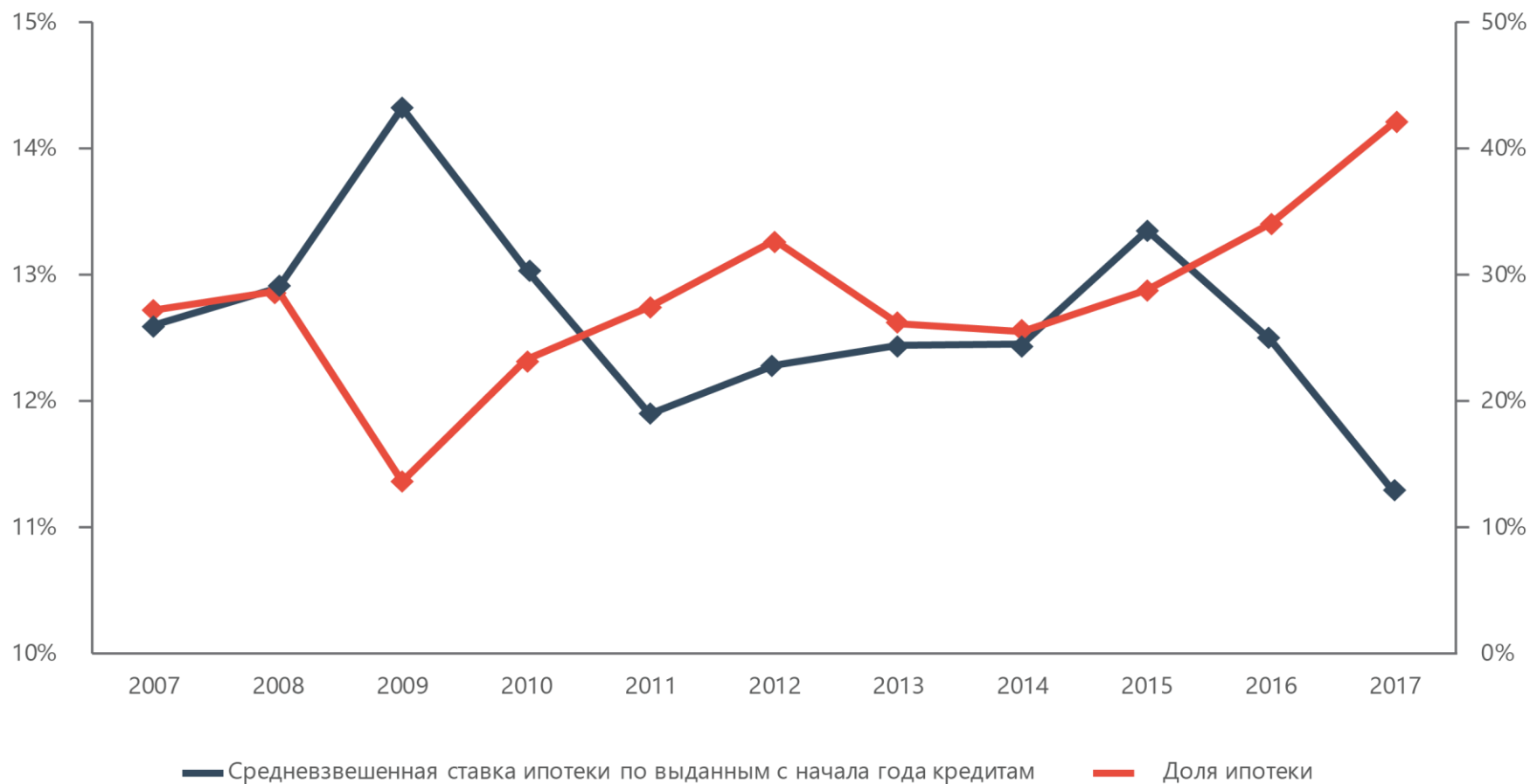
# ЦЕНЫ



# ИПОТЕКА

Процентная ставка по ипотеке

Доля ипотеки



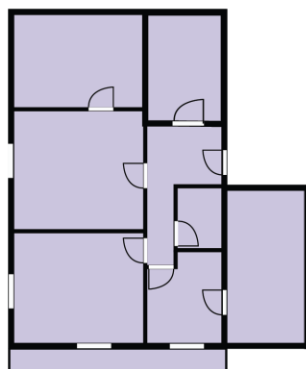
# СРЕДНЯЯ ПЛОЩАДЬ

2007

**100 м<sup>2</sup>**

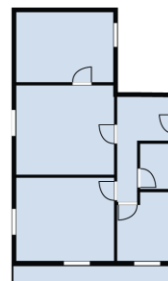
ЭЛИТ

**195 м<sup>2</sup>**



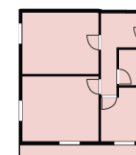
БИЗНЕС

**105 м<sup>2</sup>**



ЭКОНОМ

**65 м<sup>2</sup>**

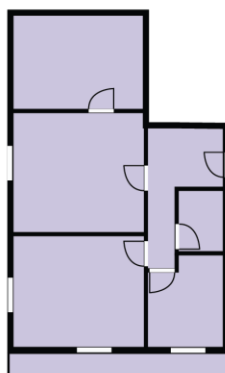


2017

**71 м<sup>2</sup>**

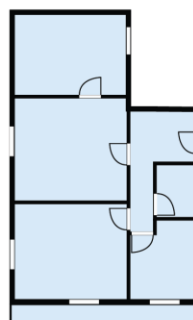
ЭЛИТ

**139 м<sup>2</sup>**



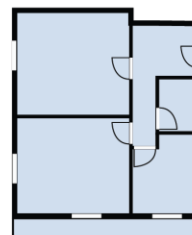
ПРЕМИУМ

**100 м<sup>2</sup>**



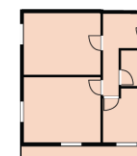
БИЗНЕС

**86 м<sup>2</sup>**



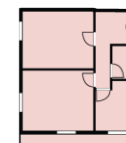
КОМФОРТ

**56 м<sup>2</sup>**



ЭКОНОМ

**52 м<sup>2</sup>**



# Продукт



Концептуальные решения новостроек



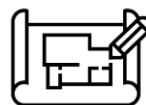
«Дворы без машин»



Благоустройство



Интересные архитектурные решения, привлечение именитых дизайнеров не только в проекты элитного уровня



Планировочные решения – упор на функциональность



Дополнительные удобства для жителей: хорошие входные группы, колясочные, кладовые.



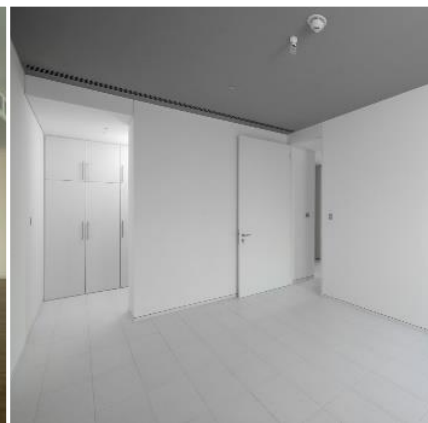
Маркетинговые решения: реклама на ТВ, проведение «черных пятниц», различные форматы мероприятий



**2007**



**2017**



**2020**

Доля  
квартир с  
отделкой

**0%**

**15%**

**?**



# ПОКУПАТЕЛЬ

## Поколение Y



Мобильность



Оптимизация расходов



Предъявление более высоких требований к жилью

## Поколение Z



## Решение:

## Арендное жилье



АГЕНТСТВО  
ИПОТЕЧНОГО  
ЖИЛИЩНОГО  
КРЕДИТОВАНИЯ

## Решение:



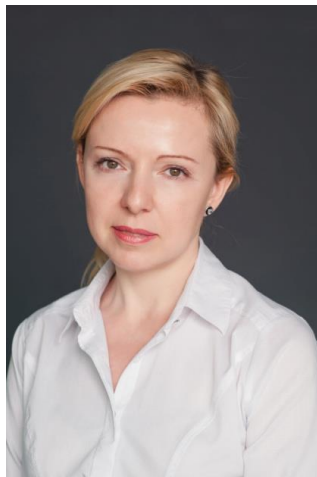
## ОСНОВНЫЕ ВЫВОДЫ

- ◆ Объем предложения вырос в 3 раза
- ◆ Комфорт-класса практически в ЦАО
- ◆ Цены не растут
- ◆ Ипотека: резерв есть, но небольшой
- ◆ Продукт усовершенствован и при этом оптимизирован

## НО

- ◆ Дальнейший рост объемов предложения
- ◆ Новые поколения
- ◆ Развитие рынка организованного арендного жилья

## СПАСИБО ЗА ВНИМАНИЕ



**Ольга Широкова**

Директор департамента  
консалтинга и аналитики  
Knight Frank