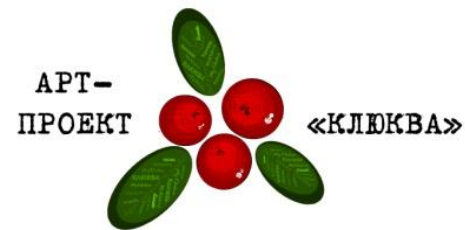


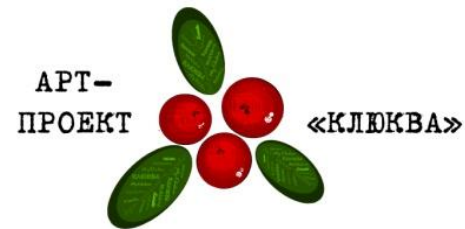
Зеленые крыши



Ландшафтная мастерская
www.myklukva.ru

- Что?
- Зачем?
- Почему?

О нас:



2017 год - Malvern Spring Festival, где наш Молекулярный сад получил золотую медаль и премию Best in Show

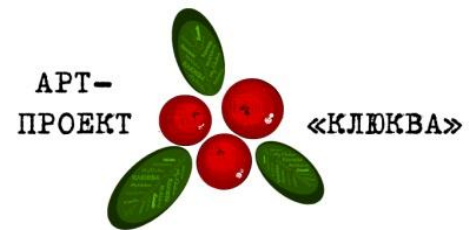


2016 год - Золотая медаль на международной выставке Moscow Flower Show с проектом сад «Тарковский»

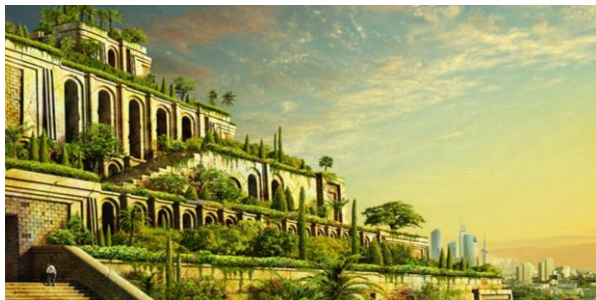


2015 год - Серебряная медаль на международной выставке Moscow Flower Show с проектом «Встреча поверхностей Кандинский»

Немного истории



Реконструкция садов Семирамиды (VI в. до н.э.)



Дома викингов в Ньюфаундленде



Дёрновые крыши на Фарерских островах

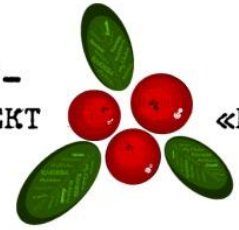


XVI--XVII вв. острова Изола Белла террасы



Экстенсивная зеленая крыша

АРТ-
ПРОЕКТ

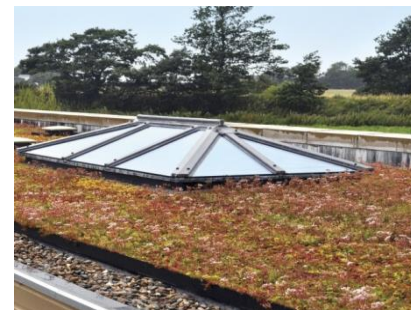
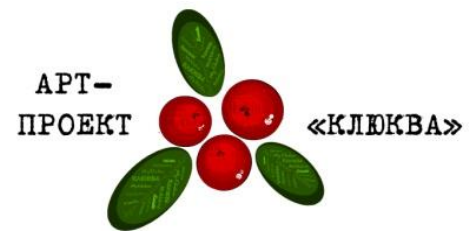


«КЛЮКВА»

- Не предназначена для хождения и использования в рекреационных целях
- Толщина слоя почвы – не более 0,20...0,25 м
- Возможность посадки: только горизонтальная корневая система у растений
- Автономная экосистема, уход за такой кровлей минимален
- Крыша может быть как скатная, так и плоская
- К выгодам экстенсивной группы относят простоту монтажа

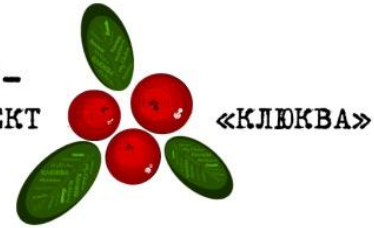


Экстенсивная зеленая крыша



Интенсивная зеленая крыша

АРТ-
ПРОЕКТ



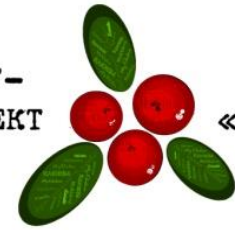
«КЛЮКВА»

- Полноценный сад на крыше с дорожками и зонами отдыха
- Толщина слоя почвы – в среднем 0,60...1,20 м.
- Возможность посадки кустарников, в отдельных случаях деревьев
- Требуется постоянный уход (полива, внесения удобрений, стрижки, прополки и др.
- Кровля плоская и обычно с парапетом
- Необходимы массивные конструкции, для которых при проектировании детально прорабатываются и сводятся воедино нагрузки, а при воплощении задуманного применяются усиленные несущие конструкции самой кровли и всего здания
- Чаще всего используется на общественных зданиях



Интенсивная зеленая крыша

АРТ-
ПРОЕКТ

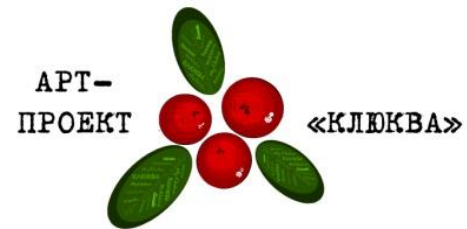


«КЛЮКВА»

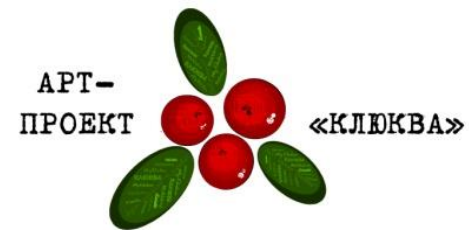


Технология:

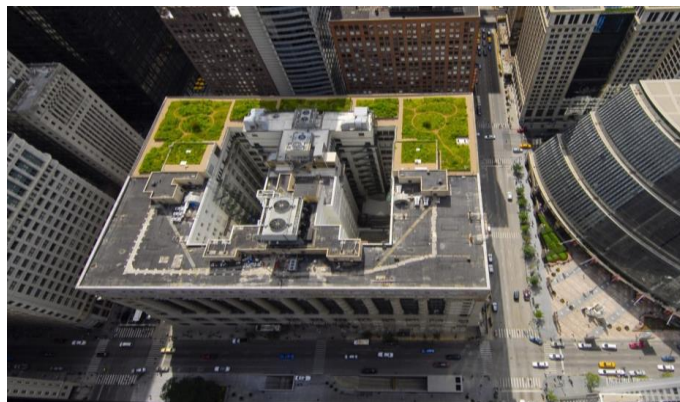
- Теплоизоляция
- Гидроизоляция и противокорневая пленка
- Дренаж
- Фильтрация
- Почвенный субстрат
- Растительный слой



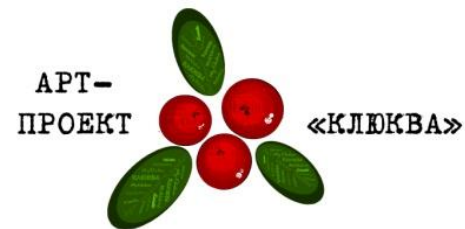
Недостатки



- Высокая начальная стоимость по сравнению с обычной крышей.
- Сложная конструкция кровли.
- Некачественная установка может привести к протеканию и интенсивному разрушению здания.
- Требуется уход за растениями зеленой кровли.

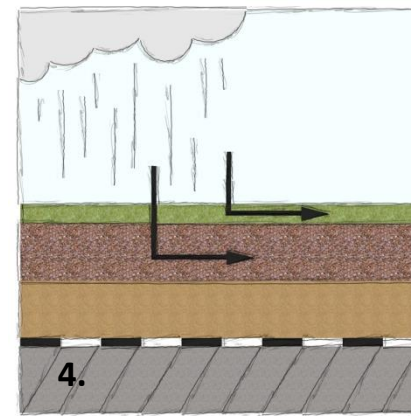
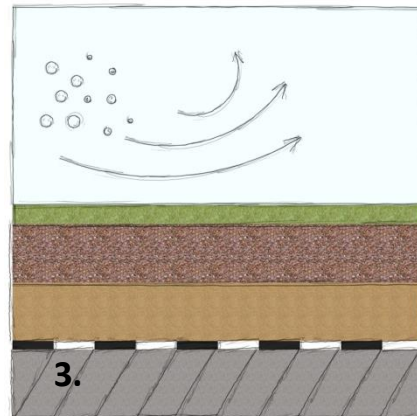
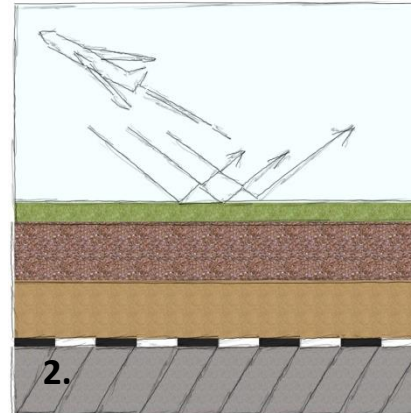
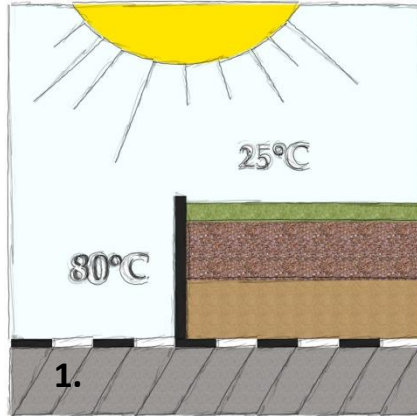
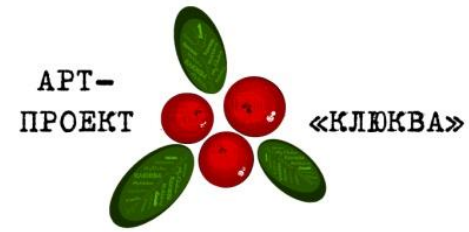


Экологические достоинства



- Снижение уровня вредных веществ в воздухе за счет поглощения углекислого газа CO_2 и выделения кислорода
- Нейтрализация пыли и вредных веществ
- Снижение уровня шума (до 8...10 дБ)
- Дополнительное увлажнение воздуха - задержка и частичное впитывание до 50...90% дождевой воды
- Дополнительная зона для распространения растений и обитания насекомых, птиц
- Зеленая кровля улучшает микроклимат в помещениях здания

Экологические достоинства



1. Снижение температуры поверхности крыши

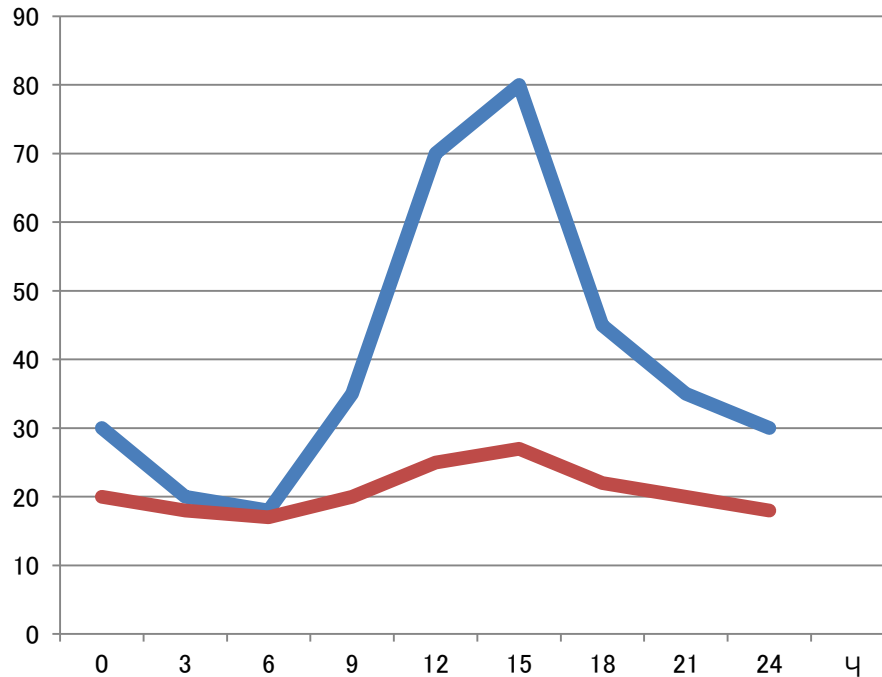
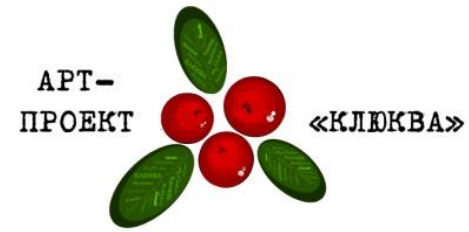
2. Звукопоглощающий эффект

3. Поглощение пыли и токсичных веществ

4. Уменьшение водостока с крыши



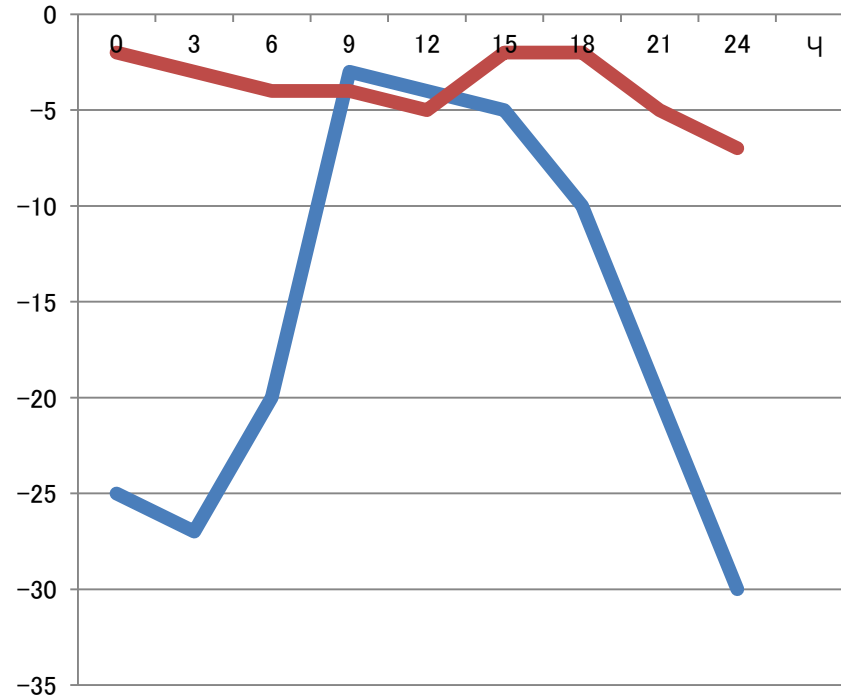
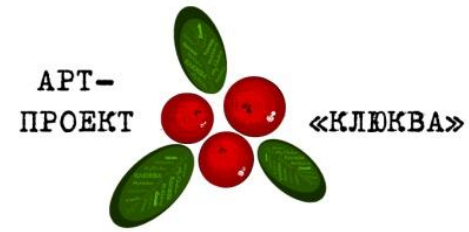
Изменение температуры кровли в летний период °С



- Традиционное рулонное покрытие кровли
- Зеленое покрытие кровли

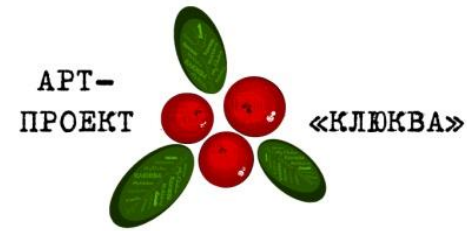


Изменение температуры кровли в зимний период °С



- Традиционное рулонное покрытие кровли
- Зеленое покрытие кровли

Экономические достоинства



- Увеличение долговечности конструкции кровли в несколько раз
- Экономия на эксплуатационных расходах до 60%
- При возникновении пожара будет препятствовать его распространению
- Снижение затрат на отопление и охлаждения помещений
- Возможность эксплуатировать (дополнительная зона отдыха)
- Красивый эстетичный вид увеличивает привлекательность объекта



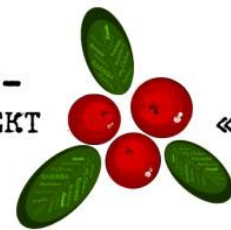
Наши работы

АРТ-
ПРОЕКТ

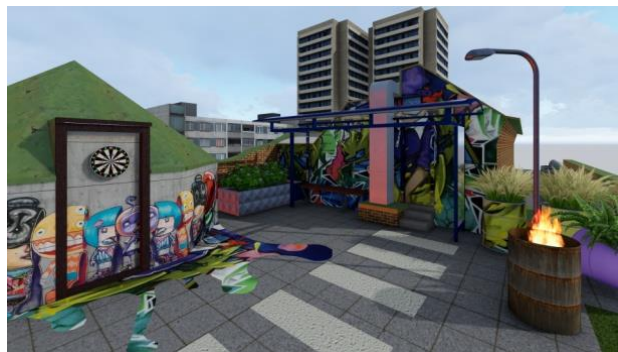


Наши работы

АРТ-
ПРОЕКТ



«КЛЮКВА»





г. Москва, Кутузовский проезд, д.16, стр.1

Тел.: +7 495 968 3394/+7 909 903 3399

www.myklukva.ru