



СОВЕТ ПО ЭКОЛОГИЧЕСКОМУ
СТРОИТЕЛЬСТВУ

ДЕРЕВЯННЫЕ ОТЕЛИ И АПАРТАМЕНТЫ

POLARLIFEHAUS®
FINEST FROM FINLAND

КОМПАНИЯ POLARLIFEHAUS

– это инновационное семейное предприятие, в котором вот уже более 100 лет от поколения к поколению передаются знания и опыт в области деревообработки и производства деревянных домов.



Производство пиломатериалов началось с 1900 годов. В 1907 было основано первое производство, также построен первый бревенчатый дом, предназначенный для семьи, в котором живут и по сей день. С 1965 Семейное предприятие начало производство бревенчатых домов, как для внутреннего, так и для внешнего рынка.

НА СЕГОДНЯШНИЙ ДЕНЬ **ПОСТАВКА БРУСА** ОСУЩЕСТВЛЯЕТСЯ В

- ШВЕЦИЮ
- ИТАЛИЮ
- США
- АЗЕРБАЙДЖАН
- НОРВЕГИЮ
- ФРАНЦИЮ
- ЯПОНИЮ
- УКРАИНУ
- ГЕРМАНИЮ
- ЧЕХИЮ
- РОССИЮ
- ЛАТВИЮ
- АВСТРИЮ
- ИСПАНИЮ
- КАЗАХСТАН
- ВЕЛИКОБРИТАНИЮ

В 2004 в семейном предприятии POLAR LIFE HAUS произошла смена поколений, в результате которой руководство компании Йоукко Вайнионпя передал своим сыновьям Харри и Микко Вайнионпя. Харри Вайнионпя становится исполнительным директором, а Микко Вайнионпя руководит продажами и развитием.



- Специально разработанные профилированные соединения бруса SHARPLINE и SOFTLINE;
- Лучшая древесина сортов А и В во всех ламелях
- Класс прочности бруса GL32H
- Угловое соединение CITY PLUS
- Клей для склейки бруса PURBOND без фенола и формальдегида, производитель Швейцария
- Минимальное сечение бруса 70x132мм
- Максимальное сечение бруса 600x485мм
- Типовая толщина утепления кровли 400 мм
- Безрамные окна HTWS



SNOWMAN WORLD



СОВЕТ ПО ЭКОЛОГИЧЕСКОМУ
СТРОИТЕЛЬСТВУ

МЕСТО СТРОИТЕЛЬСТВА:

SANTA CLAUS VILLAGE, ГОРОД **РОВАНИЕМИ**,
ФИНЛЯНДИЯ, В 8 КМ ЮЖНЕЕ ПОЛЯРНОГО КРУГА.



66°30'05" С.Ш.
25°44'05" В.Д.

13 ИГЛУ

26 НОМЕРОВ

Снежный покров лежит в среднем 180 суток в год
(ноябрь-апрель). Среднегодовая норма осадков 512 мм.

-11,8 °C

Средняя температура января
(абсолютный минимум -45,3°C),

+15,2 °C

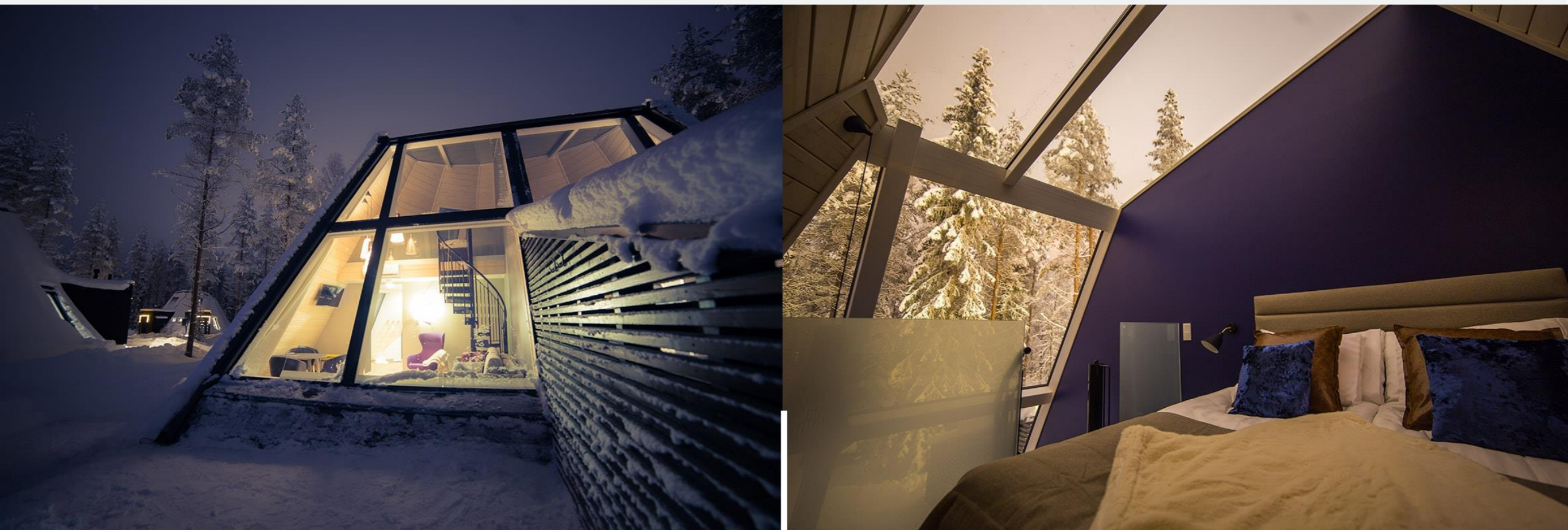
Средняя температура июля +15,2°C
(абсолютный максимум +30,6°C).

+0,6 °C

Среднегодовая температура +0,6°C

С СЕНТЯБРЯ ПО МАРТ В ОКРЕСТНОСТЯХ ГОРОДА
МОЖНО НАБЛЮДАТЬ ПОЛЯРНОЕ СИЯНИЕ.

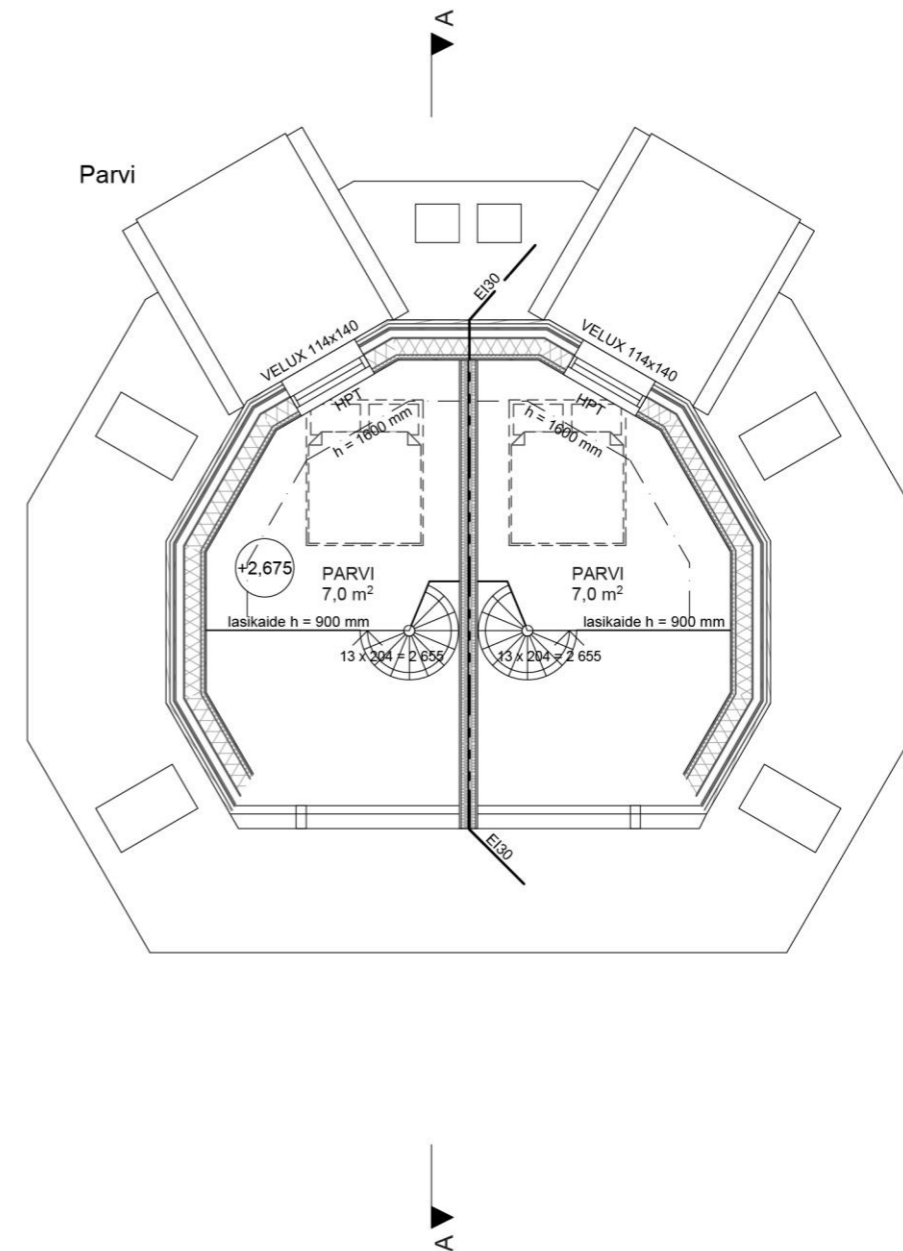
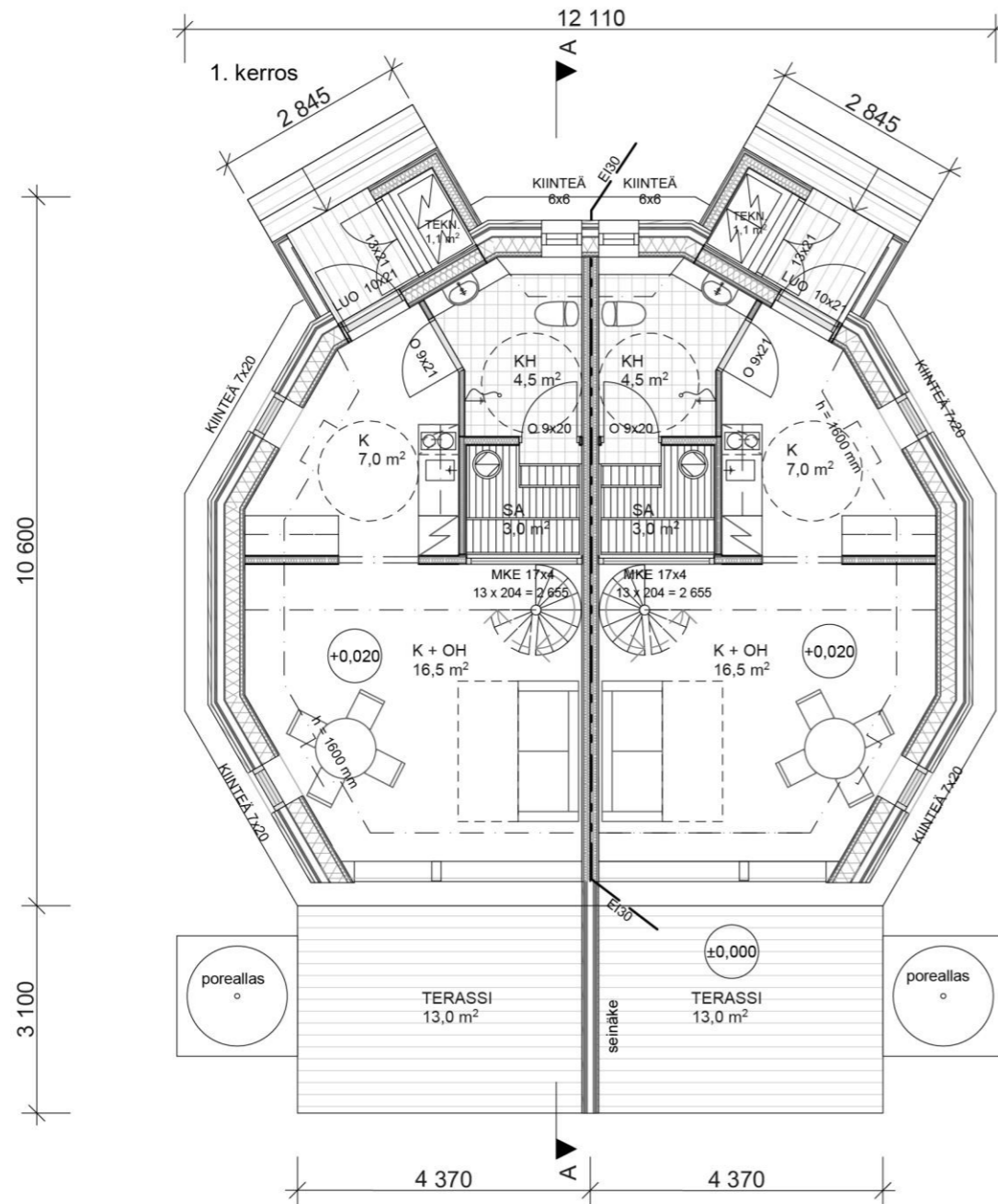




АВТОР ПРОЕКТА АРХИТЕКТОР
PAOLO CARAVELLO.
Основатель Архитектурного
бюро **Studio Void.** Helsinki, Finland.

Здания представляют собой эволюцию размещения в стеклянном igloo. Эта тенденция поднялась до популярности в Лапландии в течение последних нескольких лет. World Glass Resort, отличающийся от традиционной модели иглу, предлагает больше пространства и дополнительных удобств. Кроме того, дизайн связан с архитектурным языком оригинальных саамских строительных традиций.

Каждое помещение площадью около 40 кв.м. , включает в себя гостиную, мини-кухню, сауну и лофт на верхнем этаже. В каждом корпусе также есть отдельная наружная ванна с джакузи.

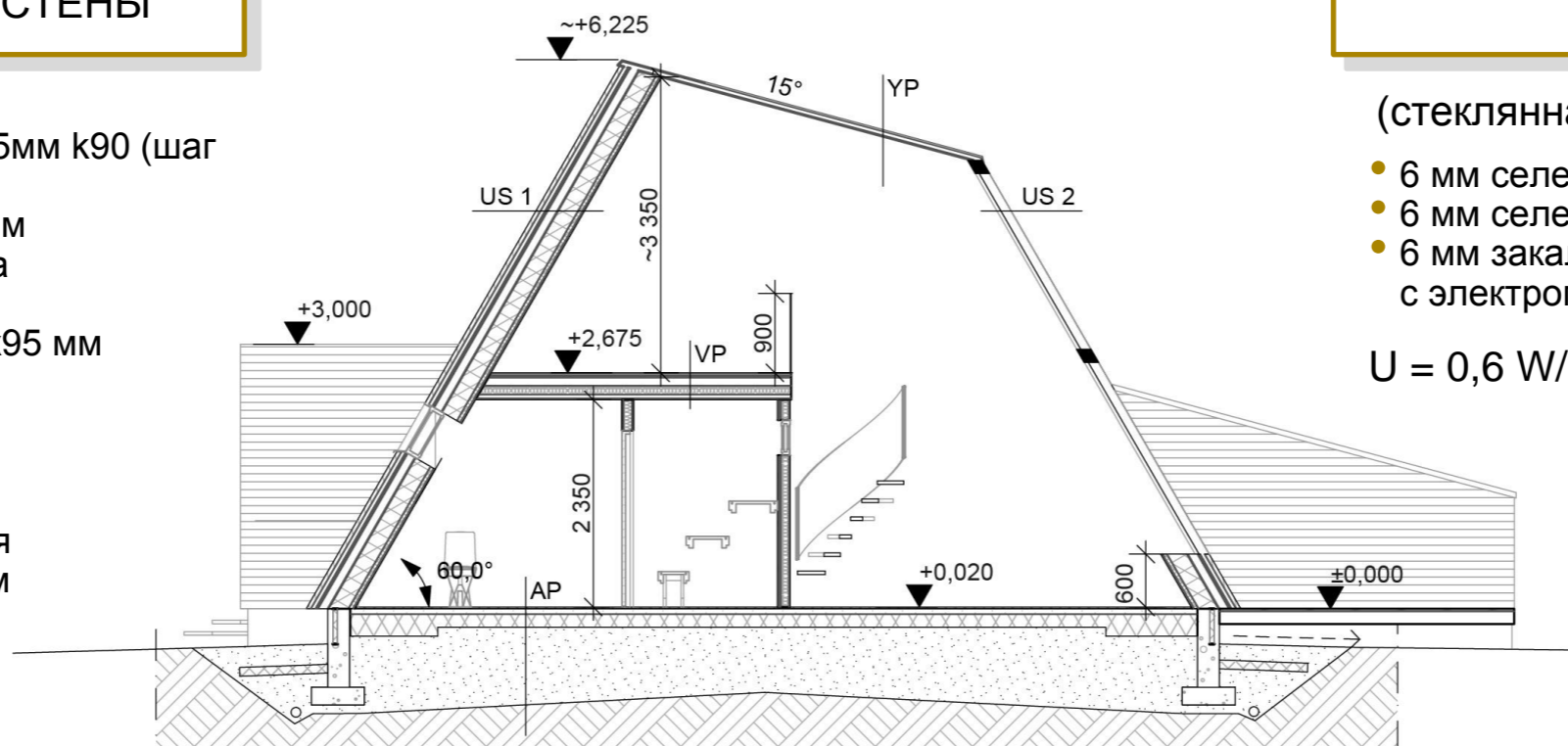


	1. krs	parvi	Yht.
Kerrosala	43+43 m ²	7,5+7,5 m ²	50,5+50,5 m ²
Huoneistoala	32+32 m ²	7+7 m ²	39+39 m ²

US 1 - НАРУЖНЫЕ СТЕНЫ

- Обработка
- Вертикальная доска 45x45мм к90 (шаг 90)
- Доска вентиляции 45x45мм
- Мягкая кровля + подложка
- Доска на подшивку 20 мм
- Изоляция вентиляции 45x95 мм
- Гипсокартон 9 мм
- Каркас 45x195 мм к/к 600 + эковата 195 мм
- Ветрозащитная бумага
- Дополнительная изоляция 45 x 45 мм + эковата 45мм
- Имитация бруса 18мм
- Обработка

$$U = 0,6 \text{ W/ (M2K)}$$



US 2 - НАРУЖНАЯ СТЕНА

(стеклянная стена)

- 6 мм селективное стекло
- 6 мм селективное стекло
- 6 мм закаленное стекло, с электроподогревом

$$U = 0,6 \text{ W/ (M2K)}$$

- Окна фиксированные, селективное стекло

$$U = 0,7 \text{ W / (M2K)}$$

AP - НИЖНЕЕ ПЕРЕКРЫТИЕ

- Отделка.
- Изоляция при необходимости
- Стяжка 80мм
- Подложка под венец
- Изоляция 250/150 мм
- Щебёнка
- Ткань KL 2, минимум 500мм
- Утепление
- Уплотнение

$$U = 0,15 \text{ W/(m2K)}$$

VP - МЕЖЭТАЖНОЕ ПЕРЕКРЫТИЕ

- Отделка
- ДСП
- Обрешётке 22мм
- Балки в соответствии с рабочими чертежами + эковата (ecovilla)
- Ветрозащитная бумага
- Изоляция 45x45
- Потолочная вагонка 15мм

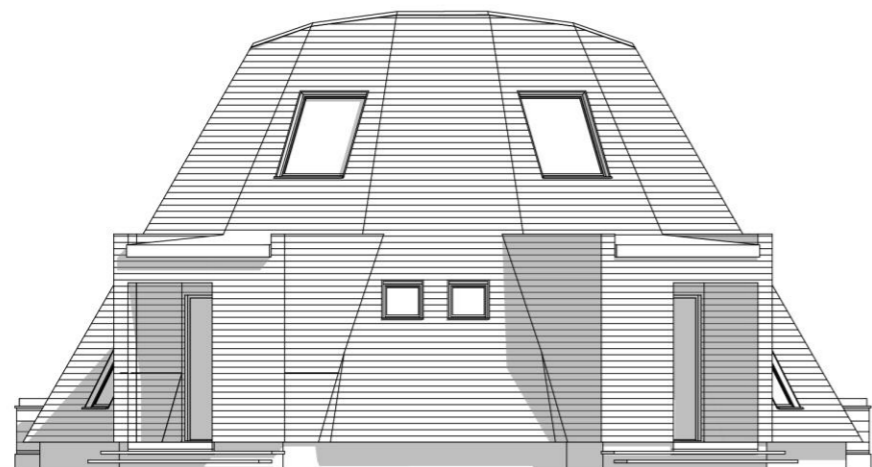
YP - ВЕРХНЕЕ ПЕРЕКРЫТИЕ

(стеклянная крыша)

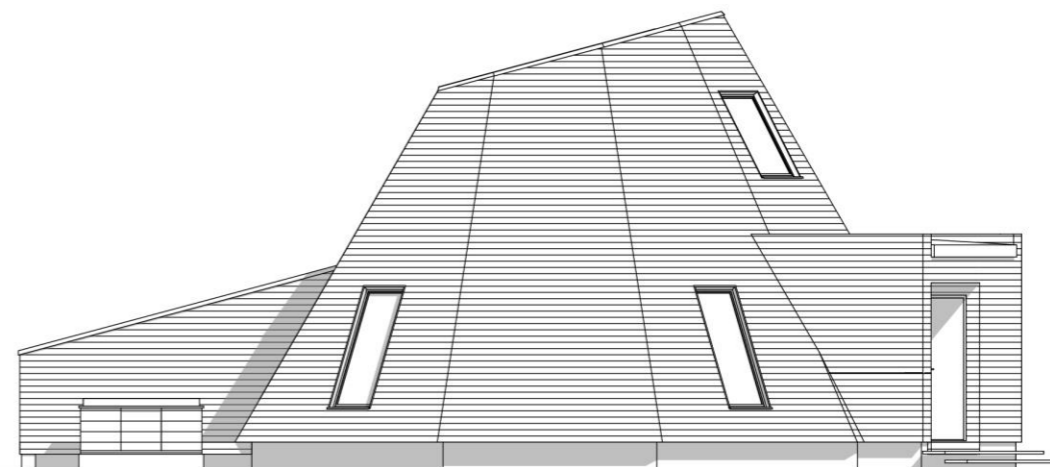
- 6 мм закаленное стекло, подогрев наружу
- 6 мм селективное стекло
- 6 мм закаленное селективное стекло, внутри

$$U = 0,6 \text{ W/(M2K)}$$

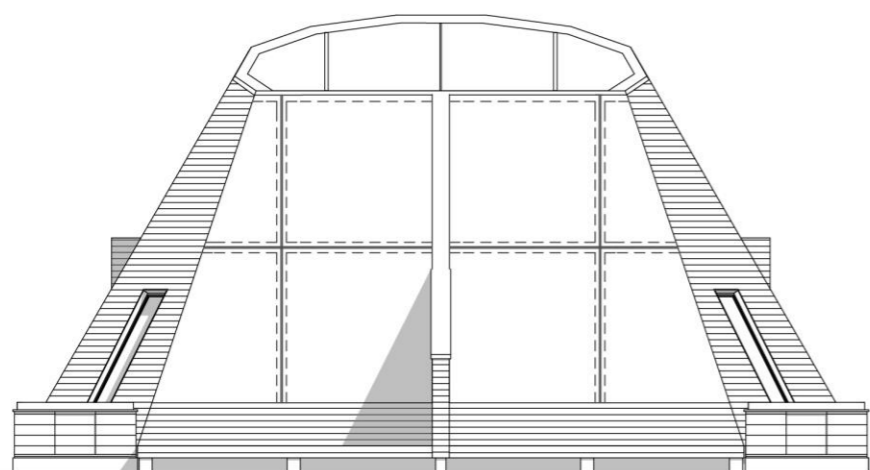
SNOWMAN WORLD



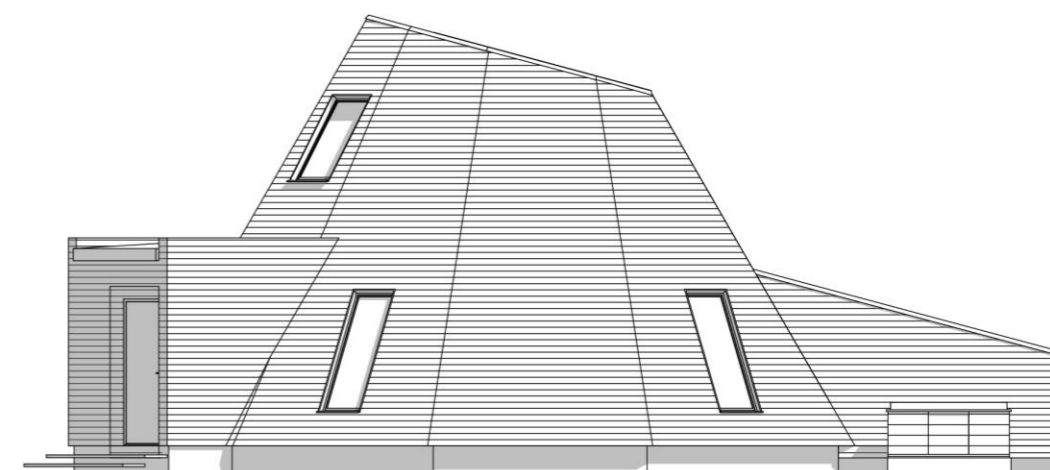
JULKISIVU KAAKKOON



JULKISIVU LOUNAASEEN

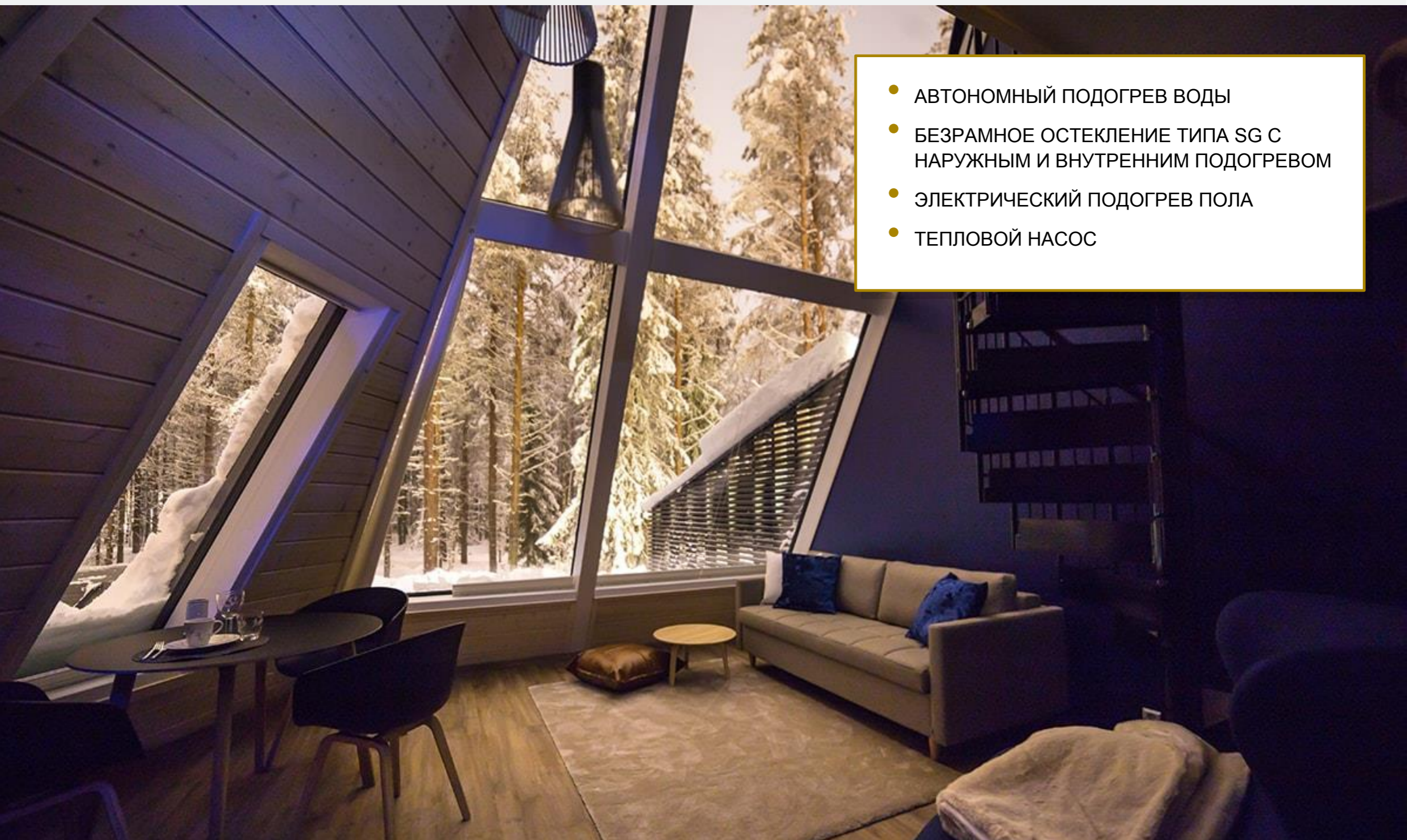


JULKISIVU LUOTEeseen



JULKISIVU KOILLISEEN

- АВТОНОМНЫЙ ПОДОГРЕВ ВОДЫ
- БЕЗРАМНОЕ ОСТЕКЛЕНИЕ ТИПА SG С НАРУЖНЫМ И ВНУТРЕННИМ ПОДОГРЕВОМ
- ЭЛЕКТРИЧЕСКИЙ ПОДОГРЕВ ПОЛА
- ТЕПЛОВОЙ НАСОС



ОТЕЛЬ EL LODGE



ОТЕЛЬ **EL LODGE** РАСПОЛОЖЕН
В МУНИЦИПАЛИТЕТЕ **МОНАЧИЛЬ**, В ЦЕНТРЕ
ГОРНОЛЫЖНОГО КУРОРТА **СЬЕРРА-НЕВАДА**
В ПРОВИНЦИИ **ГРАНАДА** (АНДАЛУСИЯ, ИСПАНИЯ).

Самый южный горнолыжный
курорт Европы.

3 ЭТАЖА

26 НОМЕРОВ

Открытый бассейн с подогревом.



ОТЕЛЬ EL LODGE



СОВЕТ ПО ЭКОЛОГИЧЕСКОМУ
СТРОИТЕЛЬСТВУ



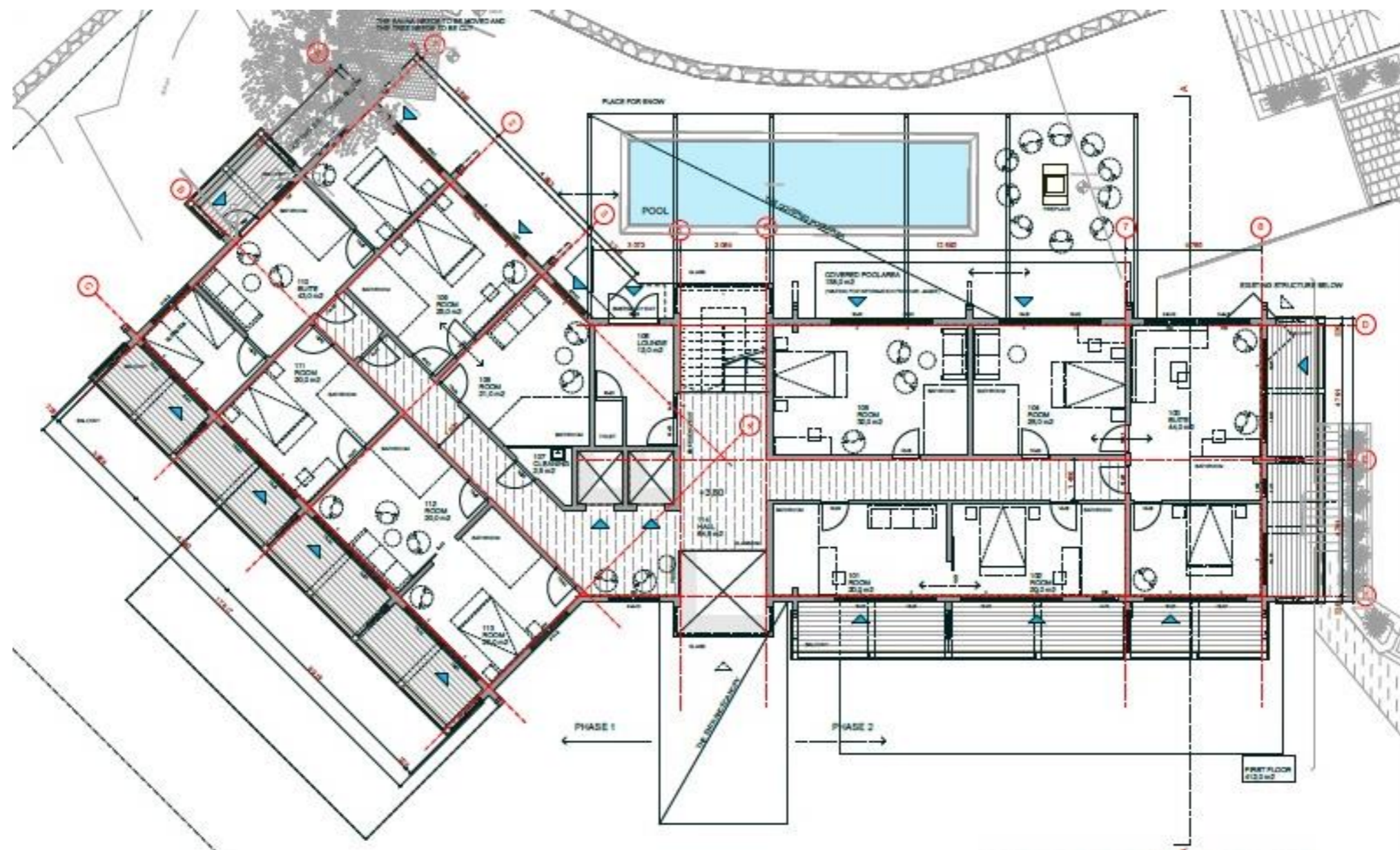
POLARLIFEHAUS
FINEST FROM FINLAND

POLARLIFEHAUS
FINEST FROM FINLAND

ОТЕЛЬ EL LODGE, 1 ЭТАЖ



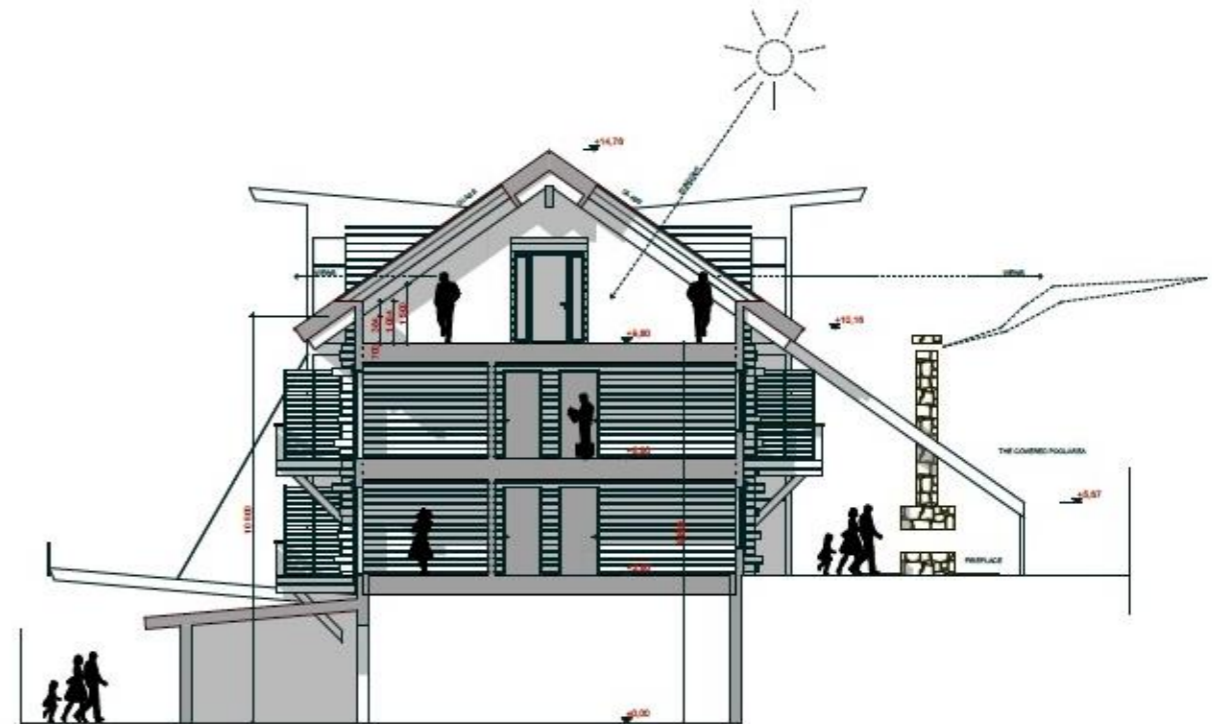
СОВЕТ ПО ЭКОЛОГИЧЕСКОМУ
СТРОИТЕЛЬСТВУ



ОТЕЛЬ EL LODGE, ФАСАДЫ



СОВЕТ ПО ЭКОЛОГИЧЕСКОМУ
СТРОИТЕЛЬСТВУ



АПАРТ-ОТЕЛЬ NAAVA CHALET



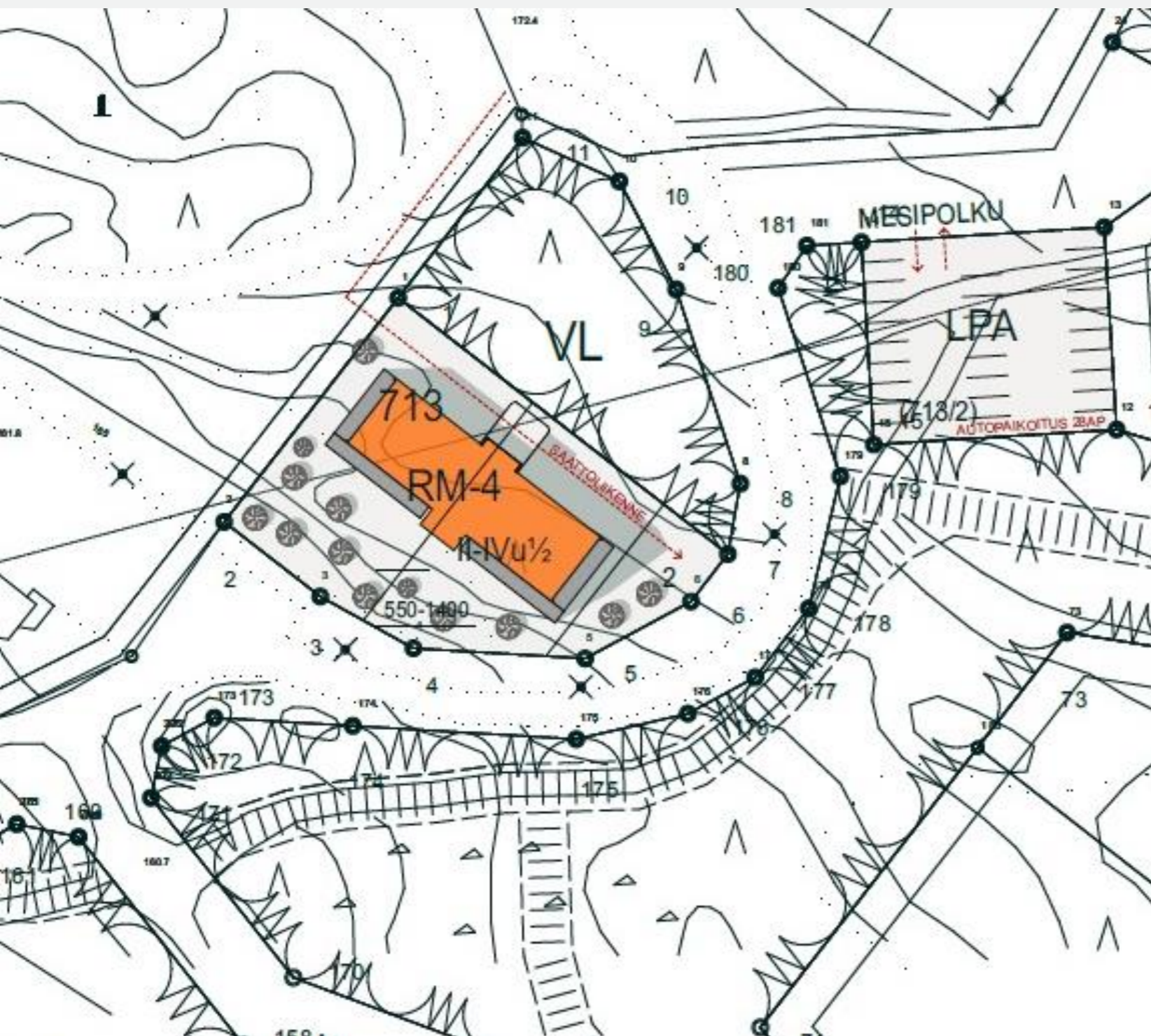
АПАРТ-ОТЕЛЬ **NAAVA CHALET**
РАСПОЛОЖЕН В ОКРЕСТНОСТЯХ
Г.ЭХТЯРИ, ФИНЛЯНДИЯ.

3 ЭТАЖА

11 АПАРТАМЕНТОВ



АПАРТ-ОТЕЛЬ NAAVA CHALET



Площадь цокольного этажа	334,0 кв.м
Площадь первого этажа	303,5 кв.м
Площадь второго этажа	315,5 кв.м
Площадь третьего этажа	233,0 кв.м
Общая площадь	1186 кв.м

АПАРТ-ОТЕЛЬ NAAVA CHALET



СОВЕТ ПО ЭКОЛОГИЧЕСКОМУ
СТРОИТЕЛЬСТВУ



АПАРТ-ОТЕЛЬ NAAVA CHALET



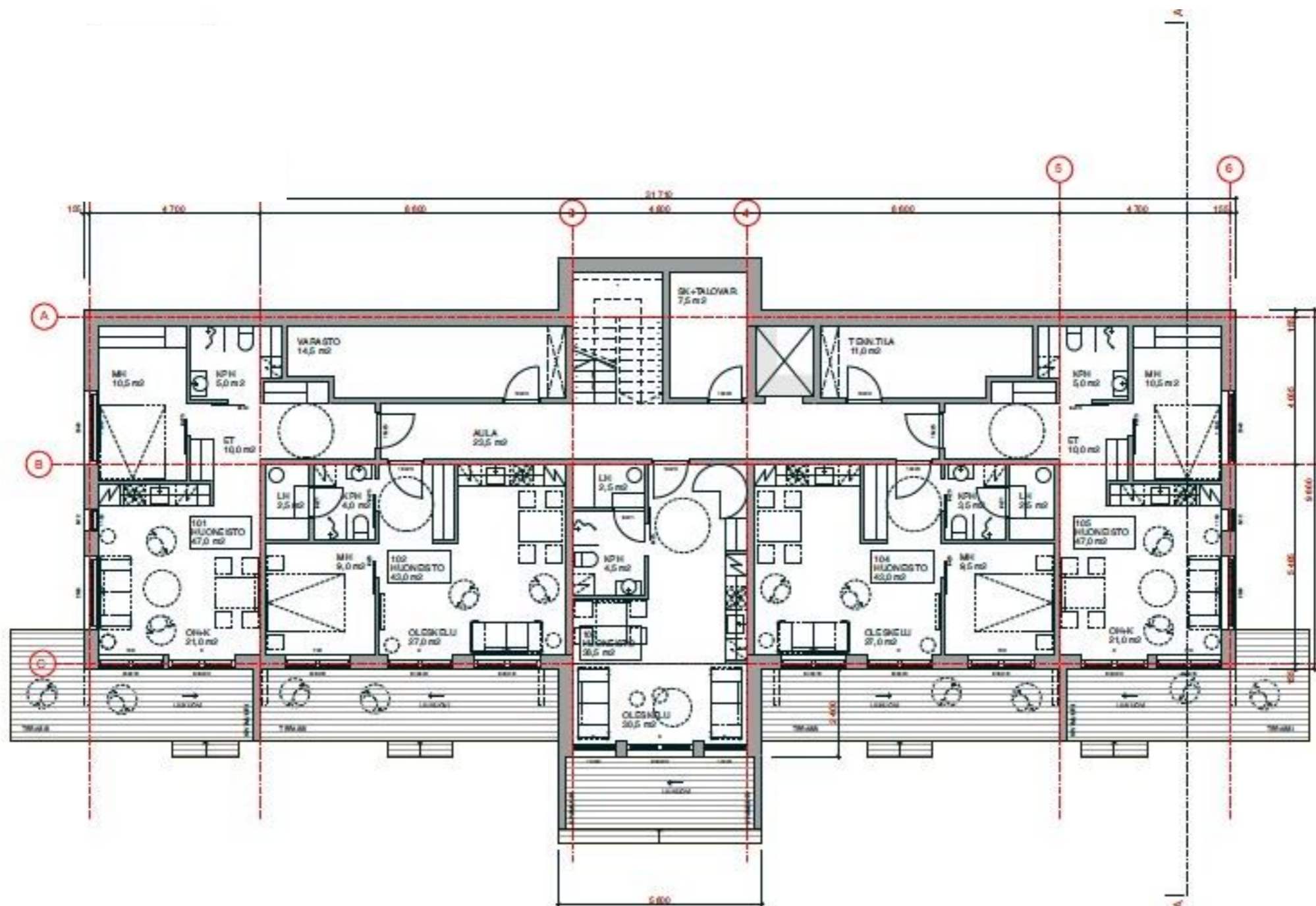
СОВЕТ ПО ЭКОЛОГИЧЕСКОМУ
СТРОИТЕЛЬСТВУ



АПАРТ-ОТЕЛЬ NAAVA CHALET



СОВЕТ ПО ЭКОЛОГИЧЕСКОМУ
СТРОИТЕЛЬСТВУ



АПАРТ-ОТЕЛЬ NAAVA CHALET



СОВЕТ ПО ЭКОЛОГИЧЕСКОМУ
СТРОИТЕЛЬСТВУ



АПАРТ-ОТЕЛЬ NAAVA CHALET



СОВЕТ ПО ЭКОЛОГИЧЕСКОМУ
СТРОИТЕЛЬСТВУ



АПАРТ-ОТЕЛЬ NAAVA CHALET





ИНЖЕНЕРНЫЕ СИСТЕМЫ

СИСТЕМА ОТОПЛЕНИЯ:

- Водяной подогрев пола

ИСТОЧНИК ТЕПЛА:

- Тепловой насос

СИСТЕМА ВЕНТИЛЯЦИИ С РЕКУПЕРАЦИЕЙ



СОВЕТ ПО ЭКОЛОГИЧЕСКОМУ
СТРОИТЕЛЬСТВУ





СОВЕТ ПО ЭКОЛОГИЧЕСКОМУ
СТРОИТЕЛЬСТВУ





СОВЕТ ПО ЭКОЛОГИЧЕСКОМУ
СТРОИТЕЛЬСТВУ



POLARLIFEHAUS®
FINEST FROM FINLAND

POLARLIFEHAUS®

FINEST FROM FINLAND



АКСИНИН МАКАР

Руководитель экспортного отдела компании POLARLIFEHAUS на территории РФ и стран СНГ

FINLAND +35 840 529-00-79
RUSSIA +7 926 895-53-91



WWW.POLARLIFEHAUS.RU



MAKAR.AXININ@POLARLIFEHAUS.FI



СТРОЙКОВ АЛЕКСАНДР

Официальный представитель компании POLARLIFEHAUS

RUSSIA +7 903 969-08-83
+7 499 608-14-03



WWW.POLARLIFEHAUS.RU



MOSCOW@POLARLIFEHAUS.FI



СОВЕТ ПО ЭКОЛОГИЧЕСКОМУ
СТРОИТЕЛЬСТВУ

POLARLIFEHAUS®

FINEST FROM FINLAND



АКСИНИН МАКАР

Руководитель экспортного отдела компании POLARLIFEHAUS на территории РФ и стран СНГ

FINLAND +35 840 529-00-79
RUSSIA +7 926 895-53-91



WWW.POLARLIFEHAUS.RU



MAKAR.AXININ@POLARLIFEHAUS.FI



СТРОЙКОВ АЛЕКСАНДР

Официальный представитель компании POLARLIFEHAUS

RUSSIA +7 903 969-08-83
+7 499 608-14-03



WWW.POLARLIFEHAUS.RU



MOSCOW@POLARLIFEHAUS.FI