



**GREAT
PLACE
TO
WORK**

Mondelez
International

СТАТЬ ЛУЧШИМ МЕСТОМ РАБОТЫ
14.11.2017

О ЧЕМ ПОГОВОРИМ:

1. WHY

С чего все началось

2. HOW

Как мы это делали:

- Фокус группы
- Онлайн опрос
- Стратегия
- Реализация

3. WHAT

Чего достигли

4. Q&A

*** ДЛЯ ЧЕГО?**

WHY*

?

ВСЕ НАЧАЛОСЬ С ...

✓ **ПОСТАНОВКА ЦЕЛЕЙ** – хотя бы одна цель в блоке «Стать лучшим местом работы» в рамках процесса постановки целей на год

✓ Создание **ВОЛОНТЕРСКОЙ ПЛАТФОРМЫ**



*KAK



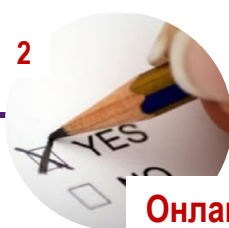
h

ow*



1

Фокус группы с сотрудниками компании



2

Онлайн опрос



3

Анализ результатов/ Разработка стратегии



4

Исполнение

Специалисты **vs** менеджеры
Сотрудники офиса **vs** региональные сотрудники

- Покрытие: все функции, офисы, заводы
- **51%** заполнение опроса

- Интерпретация/оценка текущего состояния составляющих Great Place to Work сотрудниками компании
- Материал для разработки опроса GPTW
- Определение «быстрых проектов» (quick wins)

- Стратегия, включающая ключевые составляющие GPTW
- Вовлеченность команды лидеров (Совета Директоров)

- Ключевые направления работы (Streams)
- Структура команды и методы работы
- Коммуникационный план
- Привлечение волонтеров, формирование команд

PASSION LED US HERE

ГРТW СТРАТЕГИЯ





НАПРАВЛЕНИЯ И ПРОГРАММЫ

CRUSH COMPLEXITY
УПРОЩЕНИЕ/ОПТИМИЗАЦИЯ РАБОЧИХ ПРОЦЕССОВ, СОЗДАНИЕ СРЕДЫ И УСЛОВИЙ ДЛЯ ЭФФЕКТИВНОЙ РАБОТЫ

- Эффективные встречи
- Пятница без встреч



MY FLEX
ПРОГРАММА, ПОЗВОЛЯЮЩАЯ СОТРУДНИКАМ РАЗВИВАТЬСЯ, ЧУВСТВОВАТЬ ЗАБОТУ И КОМФОРТ НА РАБОТЕ

- Клубы английского
- Скидочные программы (салоны красоты, рестораны, спорт клубы, и т.д.)
- Work from Home
- Короткие пятницы

LOVE BRANDS
АКТИВАЦИИ БРЕНДОВ (ЗАПУСКИ ПРОДУКТОВ, КОНКУРСЫ, ВОРКШОПЫ, ФОТОЗОНЫ И Т.Д.), ПОВЫШАЮЩИЕ ЛОЯЛЬНОСТЬ СОТРУДНИКОВ К БРЕНДАМ КОМПАНИИ

THIS IS ME
ПУТЕШЕСТВИЕ ПО РАЗНООБРАЗНЫМ СТРАНАМ НАШЕГО КЛАСТЕРА, ЗНАКОМСТВО С КУЛЬТУРОЙ, КОМАНДОЙ, БИЗНЕСОМ

BEST PRACTICES SHARING:
ВСТРЕЧИ/ЗВОНКИ ДЛЯ ОБМЕНА ЛУЧШИМИ ПРАКТИКАМИ, ИСТОРИЯМИ УСПЕХА И ВОЗМОЖНОСТЬ ОТПРАЗДНОВАТЬ УСПЕХ ВСЕЙ КОМПАНИЕЙ

HUMANITY BOX:
НАБОР ПРОГРАММ В ПОДДЕРЖКУ ЗОЖ, СОЦИАЛЬНОЙ ОТВЕТСТВЕННОСТИ:
- Благотворительные забеги
- Переработка бумаги
- Туры на фабрики для сотрудников
- Волонтерство
- Благотворительность (как сотрудникам, так и внешним организациям)

INTERACTIVE STORECHECK:
УЧАСТИЕ ООТРУДНИКОВ В ГРУППАХ WHATSAPP/VIBER ДЛЯ ОБМЕНА ИНФОРМАЦИЕЙ О ПРИОРИТЕТАХ, ФОТОГРАФИЯМИ ТОЧЕК ПРОДАЖ, НОВОСТЯМИ, И Т.Д.

CELEBRATION
ПРОВЕДЕНИЕ МЕРОПРИЯТИЙ ДЛЯ СОТРУДНИКОВ КАК НА ГЛОБАЛЬНОМ УРОВНЕ, ТАК И СОБСТВЕННЫХ В КАЖДОЙ ОТДЕЛЬНОЙ СТРАНЕ:
- Дни семьи
- Новогодние мероприятия

WHAT*

*4TO



ВОВЛЕЧЕННОСТЬ (Unleashment Index)

ВОЗМОЖНОСТИ ДЛЯ РАЗВИТИЯ (70-20)

БРЕНД РАБОТОДАТЕЛЯ

ВОЗМОЖНОСТЬ ВЛИЯТЬ НА ЖИЗНЬ КОМПАНИИ



**GREAT
PLACE
TO
WORK**

Mondelēz
International

но главная ЦЕЛЬ

- ЭТО...

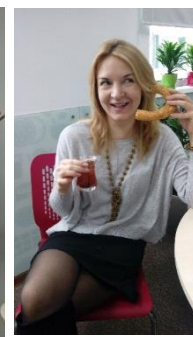
**GREAT
PLACE
TO
WORK**

Mondelēz
International



УЛЫБКИ НАШИХ КОЛЛЕГ





УЛЫБКИ НАШИХ КОЛЛЕГ





УЛЫБКИ НАШИХ КОЛЛЕГ



ВОПРОСЫ?





СПАСИБО!