



РОССИЙСКИЙ СОЮЗ  
ПРОМЫШЛЕННИКОВ  
И ПРЕДПРИНИМАТЕЛЕЙ

*КОНФЕРЕНЦИЯ УСТОЙЧИВОЕ РАЗВИТИЕ И ESG - ИНДЕКСЫ*

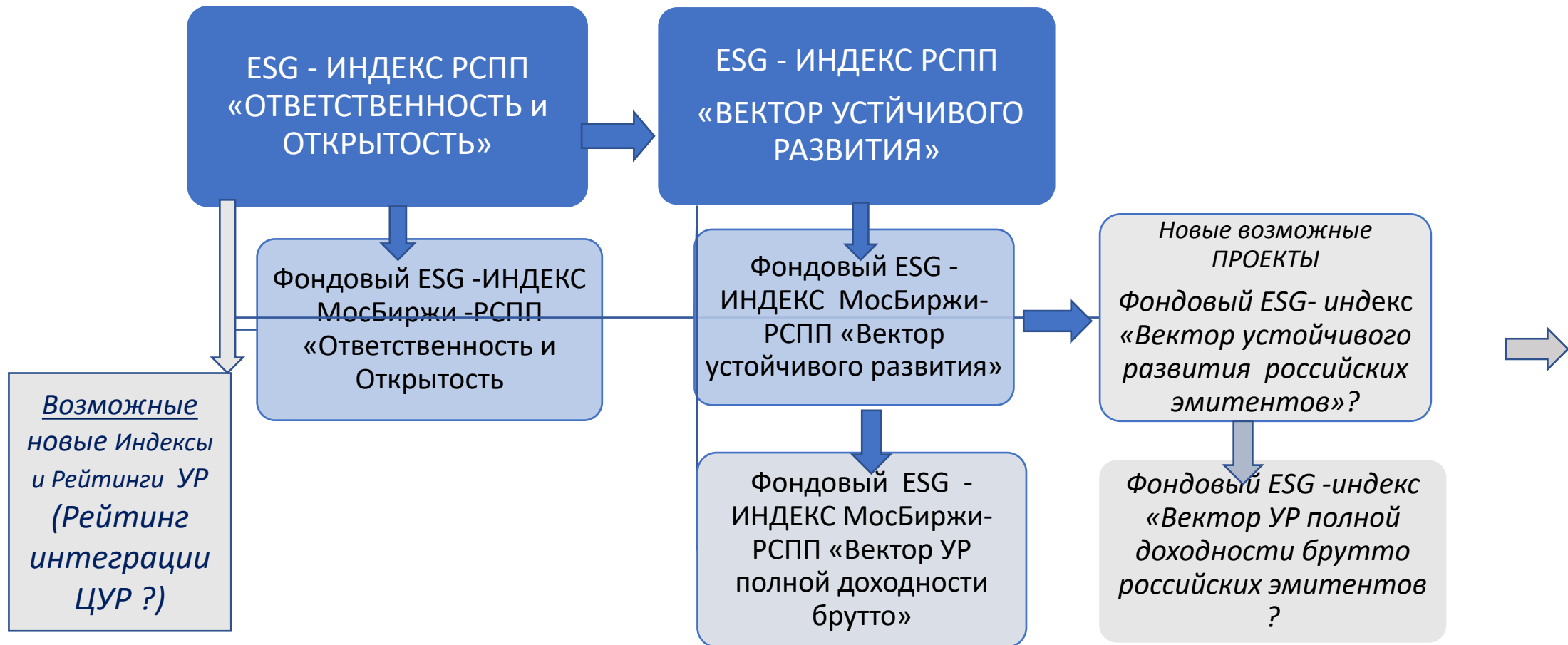
## Российские ESG-индексы и практика их использования

**Елена Феоктистова**

Управляющий Директор по корпоративной ответственности, устойчивому развитию и социальному предпринимательству, заместитель председателя Комитета РСПП по корпоративной социальной ответственности и устойчивому развитию

ФЕВРАЛЬ 2021

# СЕМЕЙСТВО ИНДЕКСОВ УСТОЙЧИВОГО РАЗВИТИЯ (ESG ИНДЕКСОВ) РСПП И МОСБИРЖИ-РСПП



## О ЗНАЧЕНИИ ИНДЕКСОВ УСТОЙЧИВОГО РАЗВИТИЯ

Индексы устойчивого развития (ESG) позволяют выявить лидеров, способствуют укреплению репутации и инвестиционной привлекательности компаний, служат продвижению культуры ответственного ведения бизнеса.

ESG индексы помогают выявить и показать связь между качеством раскрытия информации об ответственной деловой практике и динамикой доходности акций компаний-эмитентов, которые демонстрируют более высокую доходность.

Динамика ESG индексов подтверждает большую эффективность компаний, сочетающих экономический рост с социальной и экологической результативностью, ориентированных на устойчивое развитие и движение к глобальным целям в этой области.

ESG индексы – полезный инструмент для развития процессов ответственного инвестирования, который все шире используется в мировой и уже в российской практике. Индекс «Вектор устойчивого развития»- это показательный пример.

## ПРАКТИЧЕСКОЕ ИСПОЛЬЗОВАНИЕ ESG- ИНДЕКСОВ РСПП и МОСБИРЖИ-РСПП

### Финансовые организации: устойчивое финансирование, ESG инвестиционные фонды

Московская биржа ESG ➡ фондовые индексы МосБиржи

РСХБ Управление Активами ➡ ESG БПИФ (биржевой паевой инвестиционный фонд)

Сбер Управление Активами ESG ➡ ESG БПИФ

ВТБ Капитал Управление Активами ➡ ESG инвестиционные фонды

### Рейтинговые агентства, институты развития и другие организации: взаимодополняемость инструментов и новые инструменты оценки:

Аналитическое кредитно-рейтинговое агентство (АКРА) ➡ проект интегрированного индекса корпоративной устойчивости ESG-360°

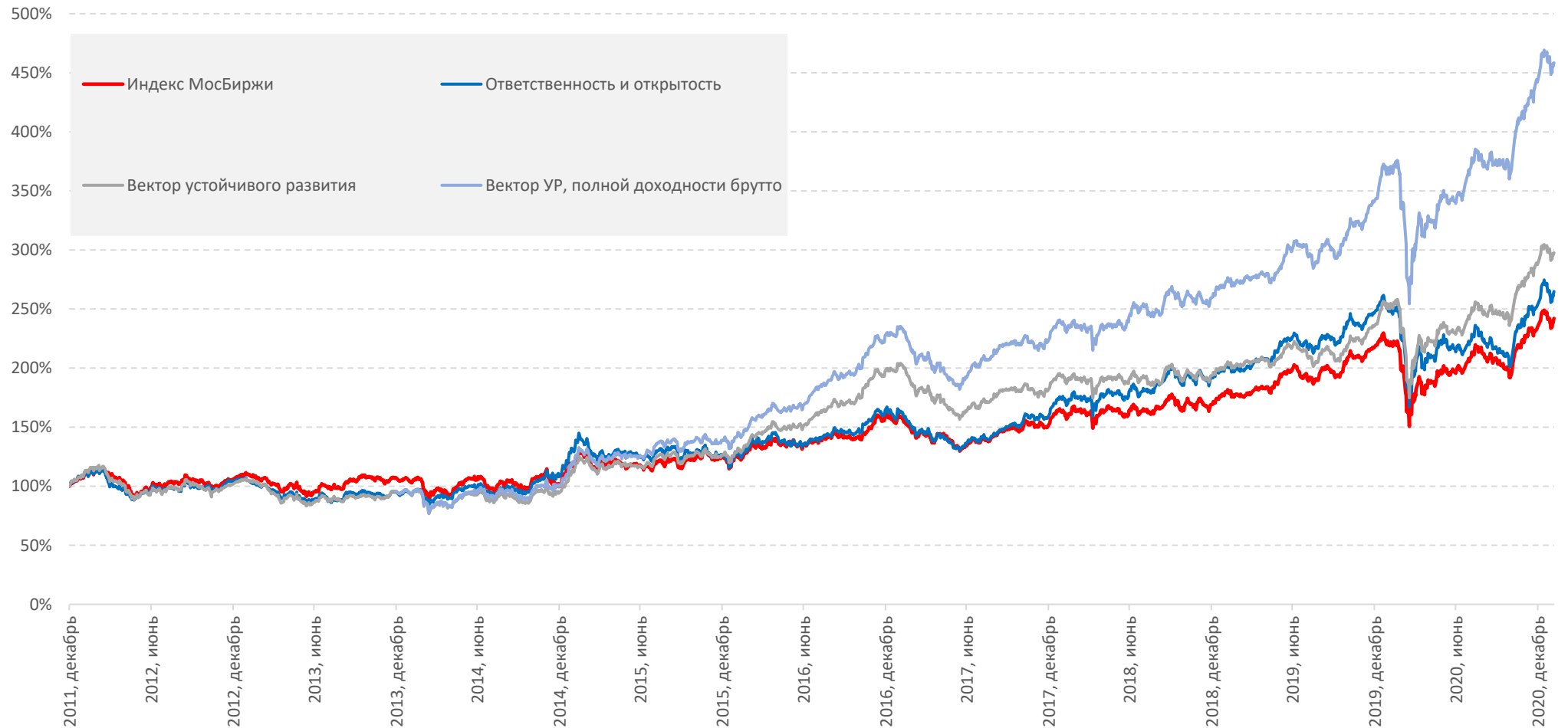
Рейтинговое агентство RAEX- Europe ➡ первичная база для ESG рейтинга и ESG отчетов по компаниям опирается на индекс «Ответственность и Открытость» (использовалось при формировании выборки)

ВЭБ.РФ, институты развития ➡ возможность повышения качества оценки потенциала «зеленых» проектов за счет учета ESG оценки компаний, реализующих и предлагающих такие проекты.

# Динамика фондовых ESG-индексов

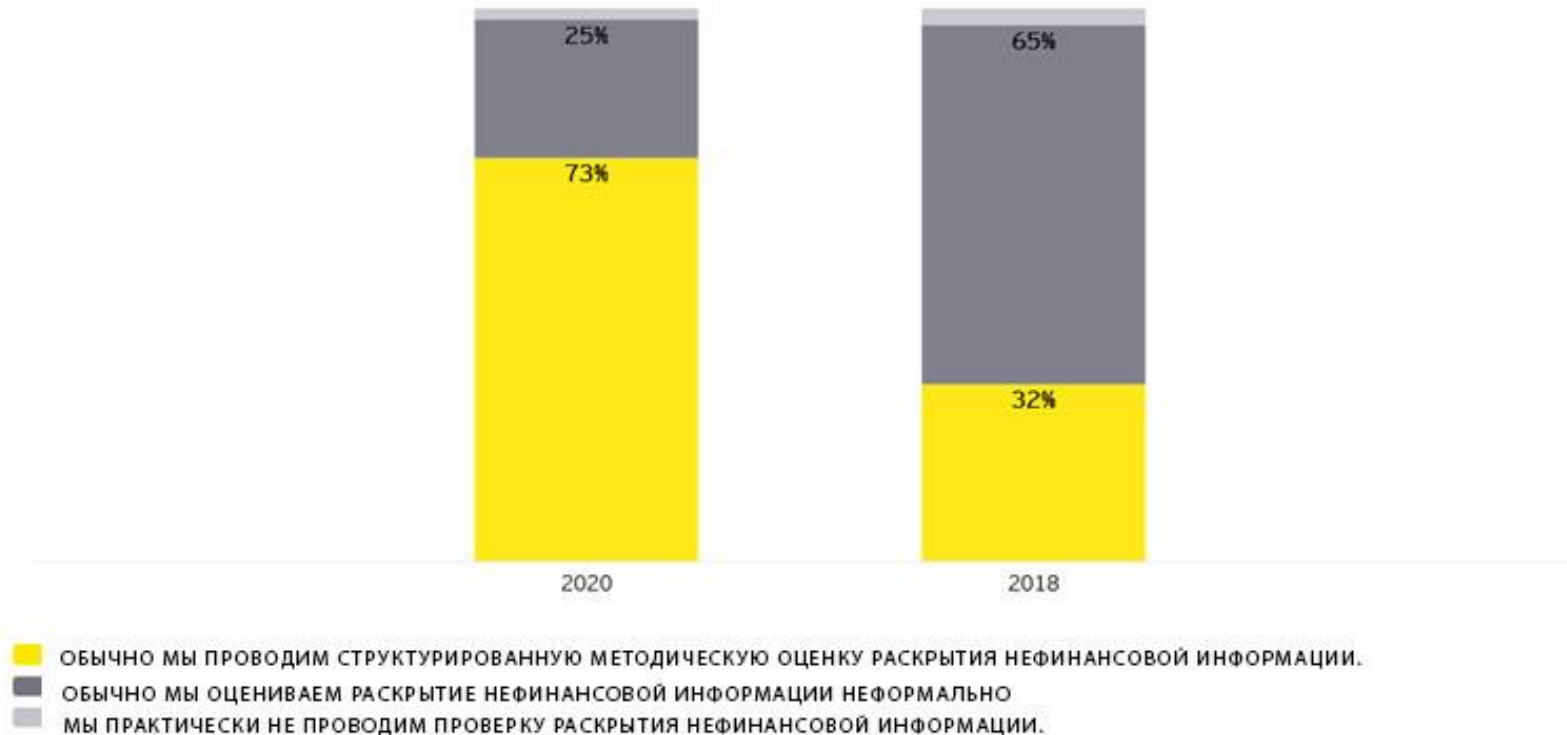
дек. 2011 – дек.2020

данные Московской биржи



# ИССЛЕДОВАНИЕ E&Y 2020: ОПРОС ИНСТИТУЦИОНАЛЬНЫХ ИНВЕСТОРОВ (298) В ЦЕЛОМ В МИРЕ (98 % ИНВЕСТОРОВ ТАК ИЛИ ИНАЧЕ УЧИТЫВАЮТ РАСКРЫТИЕ НЕФИНАНСОВОЙ ИНФОРМАЦИИ)

ПРОЦЕНТ РЕСПОНДЕНТОВ, КОТОРЫЕ ПРОВОДЯТ СТРУКТУРИРОВАННЫЙ  
И ФОРМАЛЬНЫЙ АНАЛИЗ РАСКРЫТИЯ ИНФОРМАЦИИ ESG



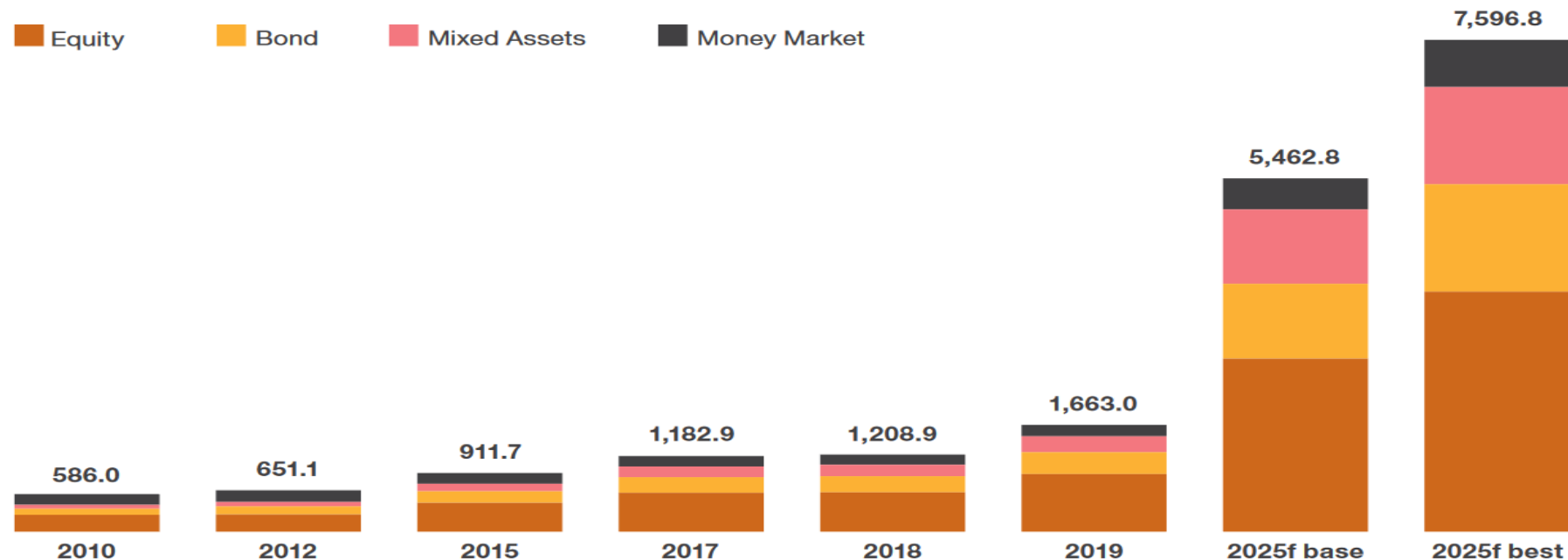
# РОСТ ОБЪЕМОВ ЕВРОПЕЙСКИХ ESG ФОНДОВ

## ESG АКТИВЫ ПОД УПРАВЛЕНИЕМ ЕВРОПЕЙСКИХ ФОНДОВ

По [прогнозу](#) PWC Люксембург к 2025 году европейские активы ESG достигнут от 5,5 до 7,6 трлн евро, что к 2025 году составит от 41% до 57% от общих активов паевых инвестиционных фондов (ETF) в Европе.

PWC полагают, что это будет самая быстрорастущая область в отрасли в этом десятилетии.

**Exhibit 4:** European ESG Mutual Fund AuM (EUR billion)



Источник: PWC Global AWM Research Center



Российский союз промышленников и предпринимателей

**Спасибо за внимание!**

**Подробная информация  
на сайте РСПП:**

**[рспп.рф](http://рспп.рф)**

**[www.rspp.ru](http://www.rspp.ru)**