

## Перспективы внедрения инновационных IT решений





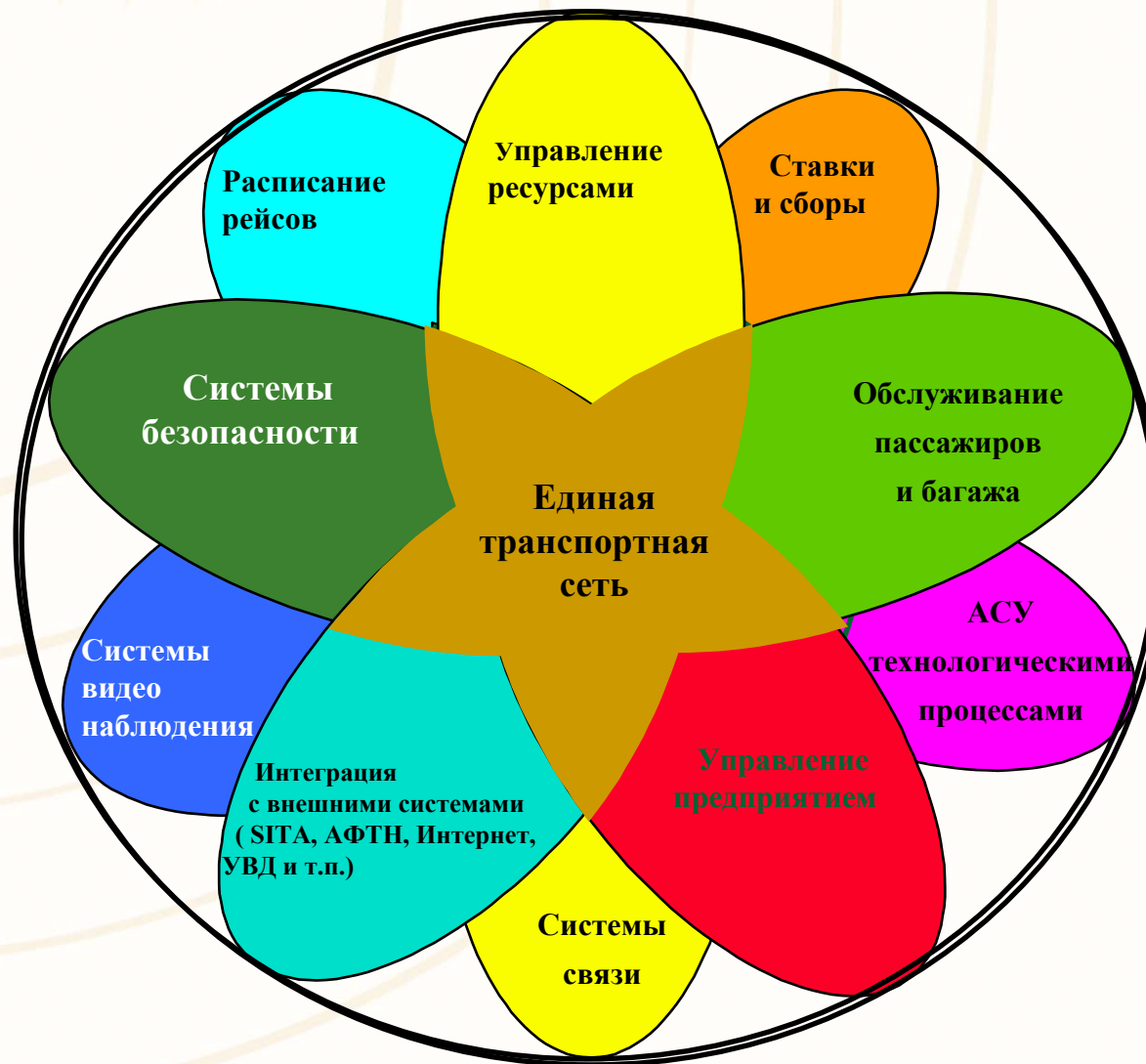
# Эволюция развития ИТ аэропорта







# Единый комплекс задач для информационных технологий



## Информационные услуги



- WEB бронирование и продажа авиабилетов и услуг
- Услуги навигации
- Информирование о статусе рейса
- WEB регистрация пассажиров



Wi-Fi



**Роль ИТ – провайдер услуг и инфраструктуры**



## WEB услуги с помощью мобильного телефона

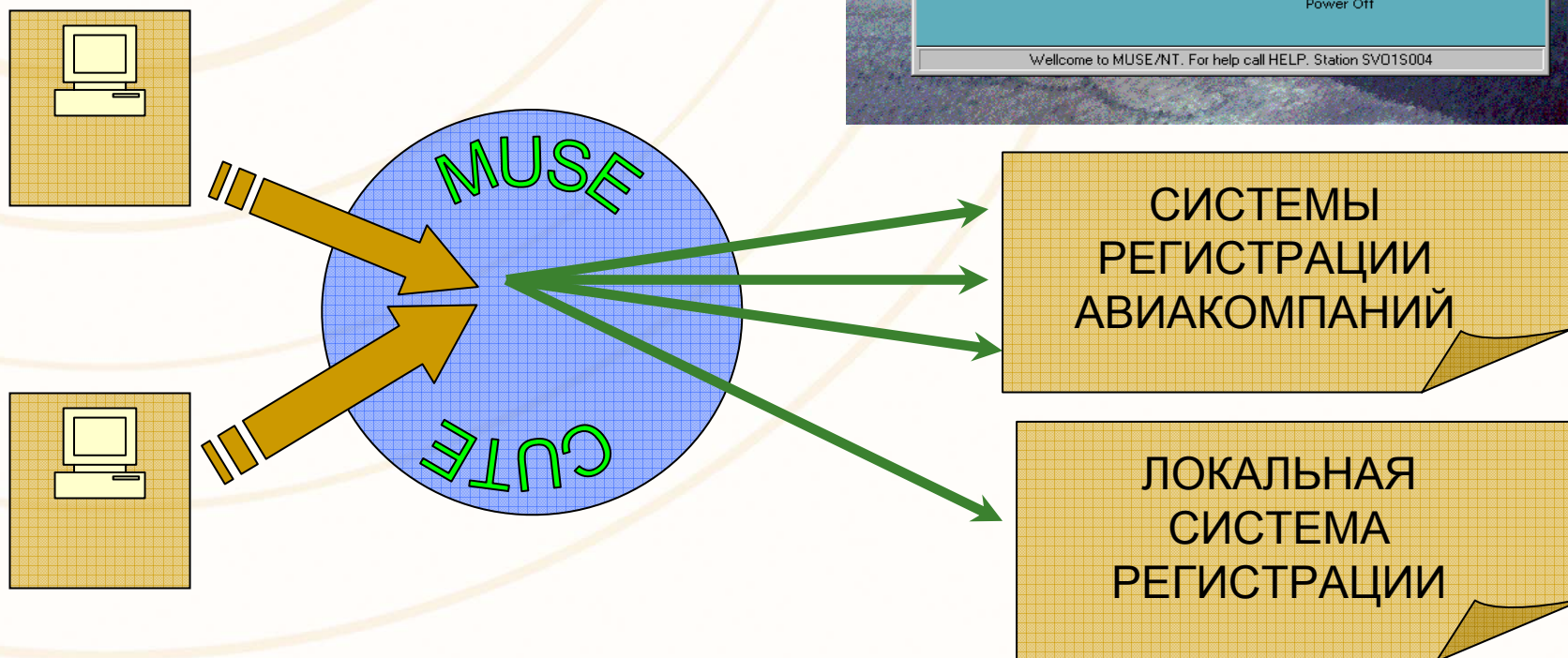
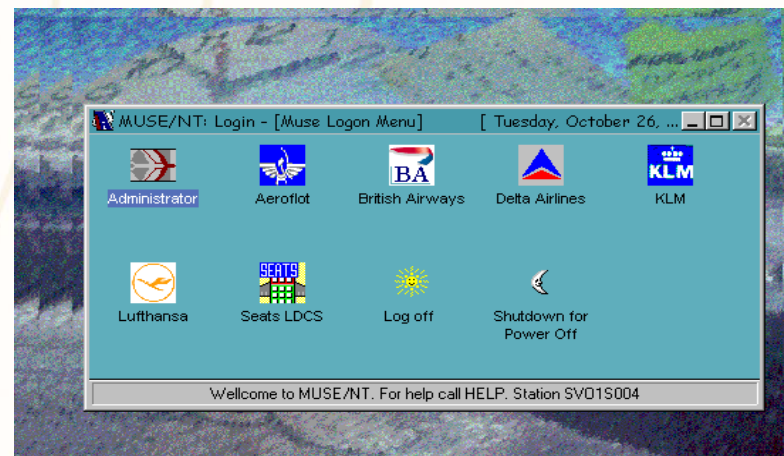


**Роль ИТ – провайдер услуг и перспективных решений**



# Система общего пользования для систем управления отправлениями

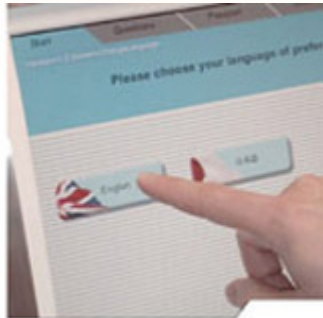
- Обеспечение регистрации пассажиров в различных системах на любой стойке аэропорта
- Возможность сквозной регистрации на несколько участков полета







# Киоски самостоятельной регистрации общего пользования (CUSS)

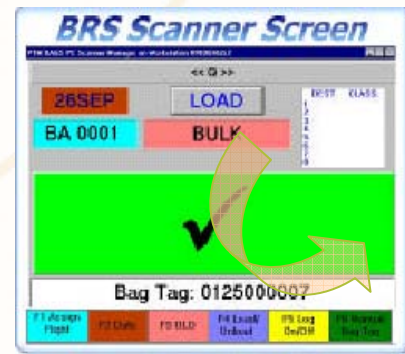
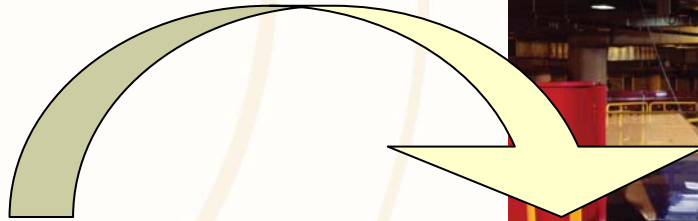
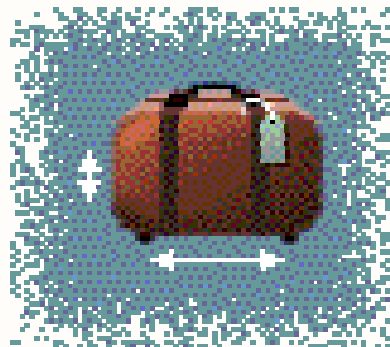


- Ускорение и упрощение процесса регистрации пассажиров
- Оптимизация использования киосков и минимизация затрат за счет использования различных систем регистрации на любых киосках аэропорта





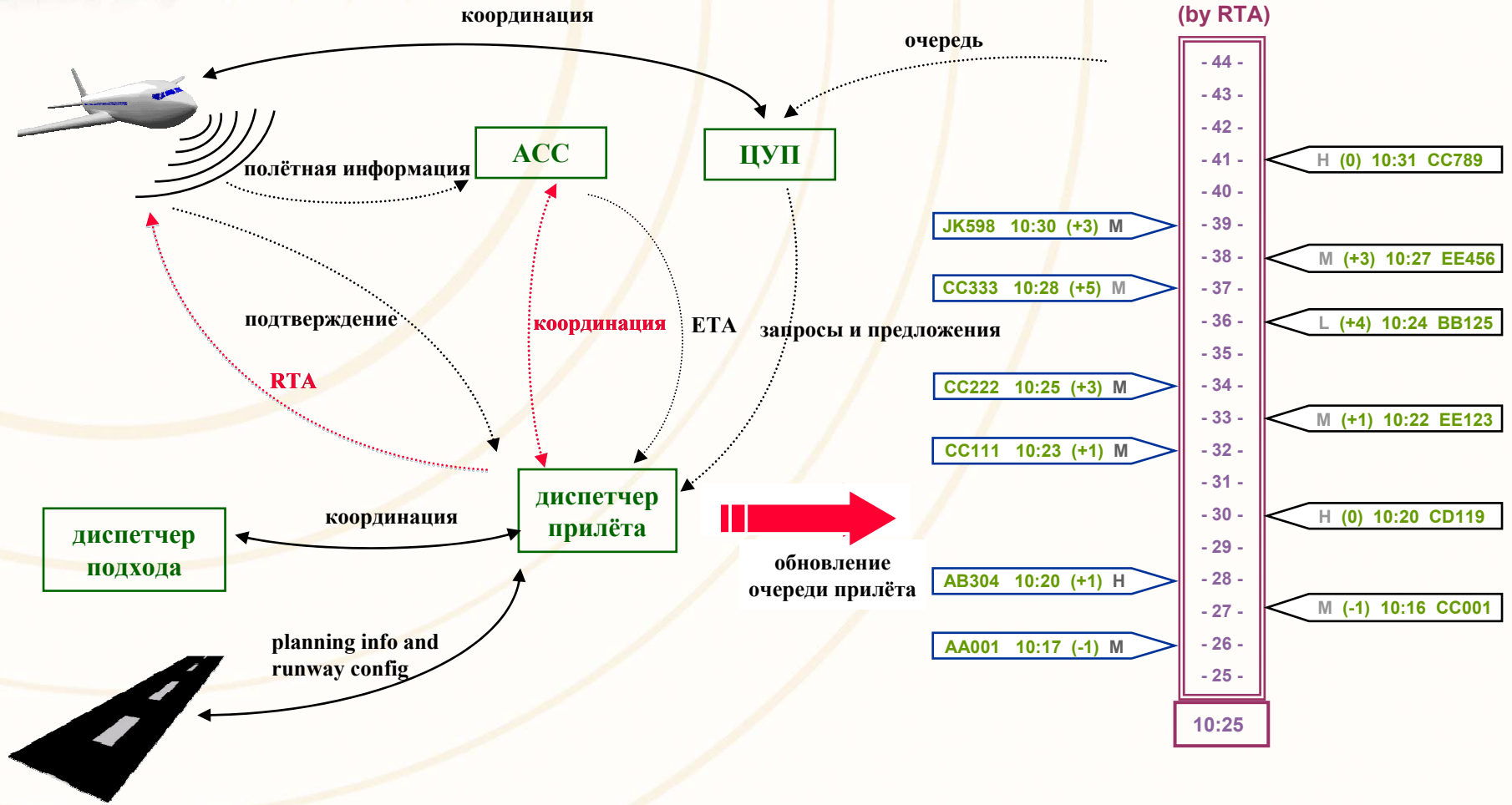
# Системы обработки и отслеживания багажа







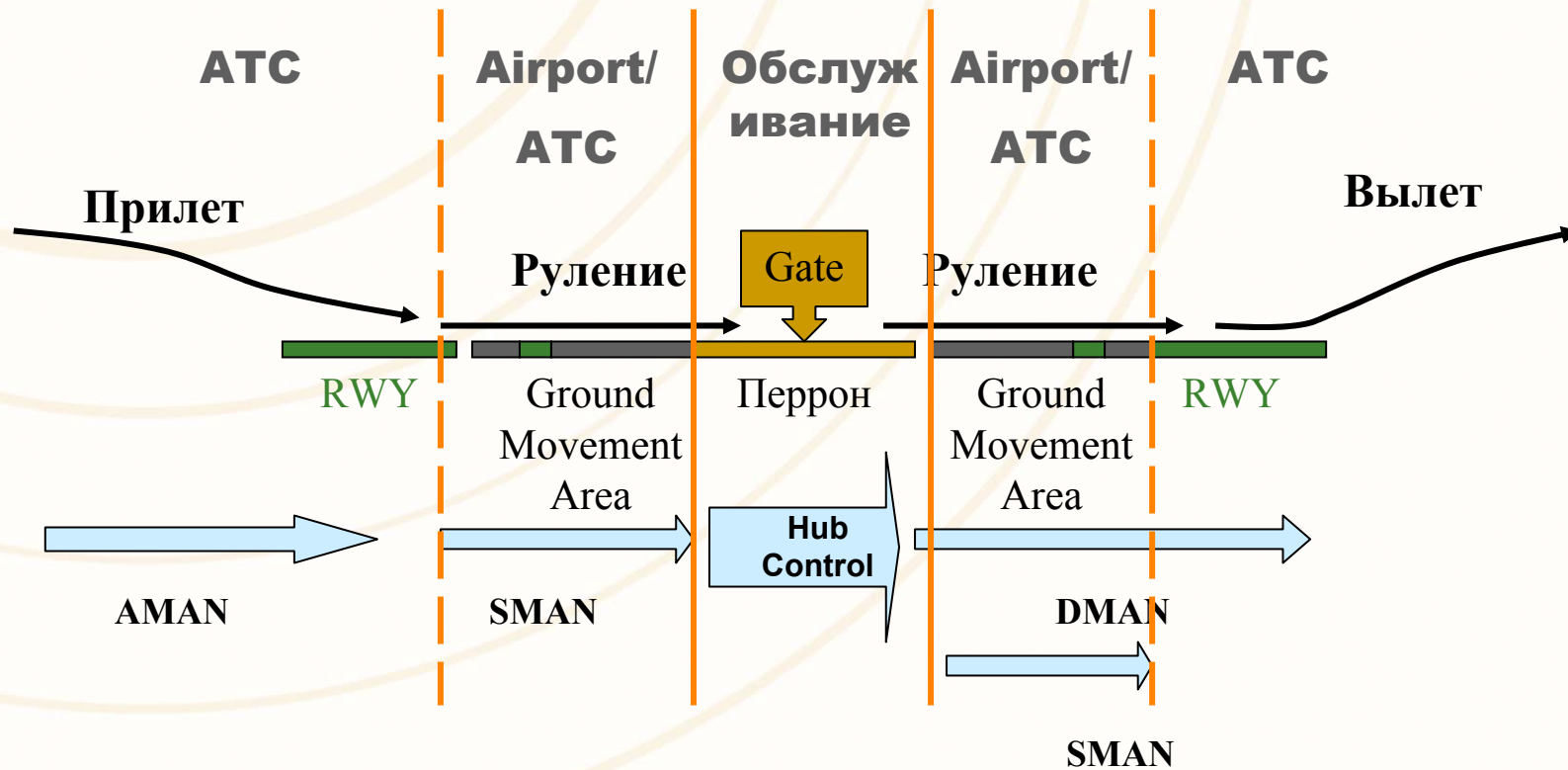
# Совместное принятие решений CDM





# Совместное принятие решений CDM

- **Общая осведомлённость**
- **Комплексный подход к обмену информацией по рейсам**





## Преимущества от внедрения CDM

Совместное управление очередями на вылет позволяет **критичным по времени рейсам** (независимо от причины) получать **приоритет**.

Получение приоритета **критичными** по времени рейсами означает небольшую задержку **некритичных** рейсов.

Но польза от получения приоритета несколькими критичными рейсами перевешивает недостатки от больших задержек некритичных рейсов.

У всех авиакомпаний периодически есть критичные рейсы, поэтому **все принимающие участие авиакомпании получают пользу от более гибких решений**.

Совместное управление очередями на вылет также включает в себя:

- **более эффективное управление стоянками и выходами**
- **увеличение пропускной способности ВПП.**

## Collaborative Decision Making



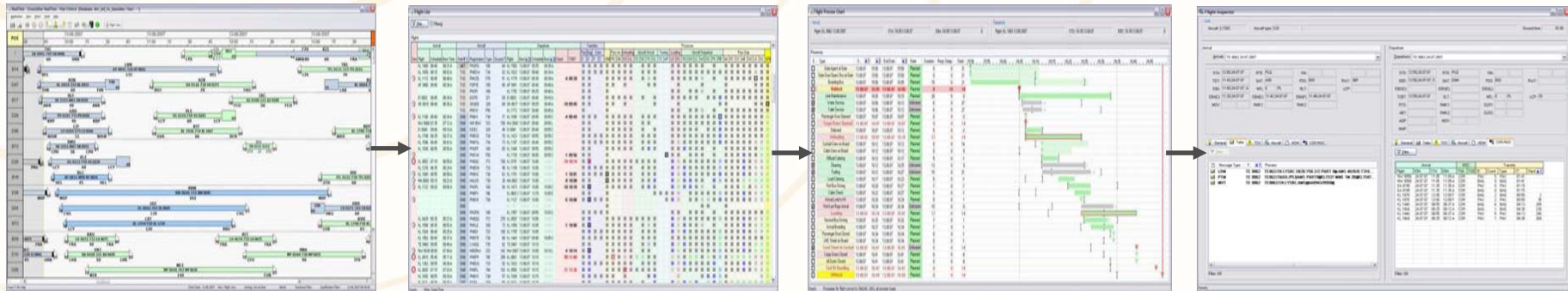


МЕЖДУНАРОДНЫЙ АЭРОПОРТ  
ШЕРЕМЕТЬЕВО

## Комплексное управление транспортным узлом (HUB – control)

### Осведомленность и Предварительное оповещение

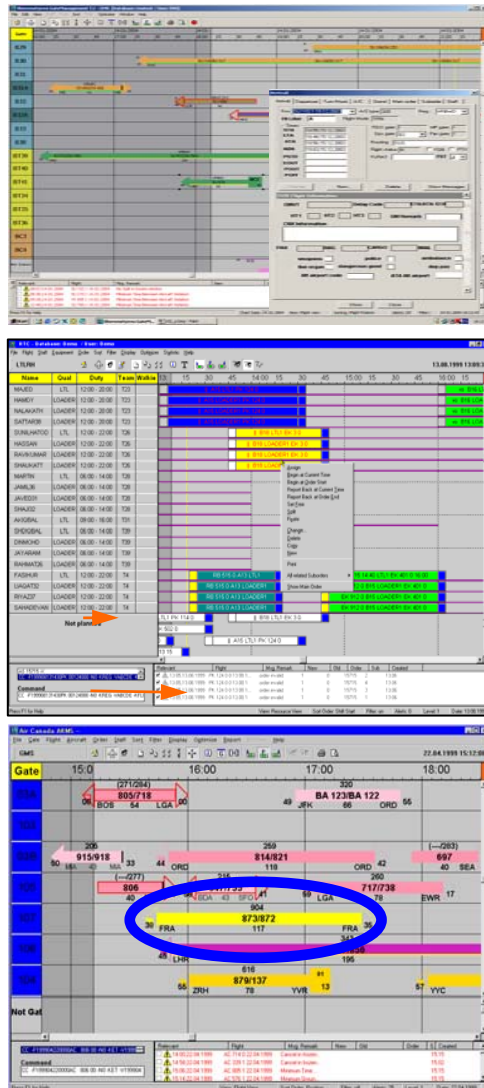
- Повысить качество и своевременность имеющейся информации о состоянии производственных процессов
- Все организации в аэропорту должны быть вовлечены в процесс и обладать единой информацией
- Информация сжатая с возможностью углубленной детализации



„Установить взаимопонимание и исключительную культуру взаимодействия между всеми вовлеченными сторонами“

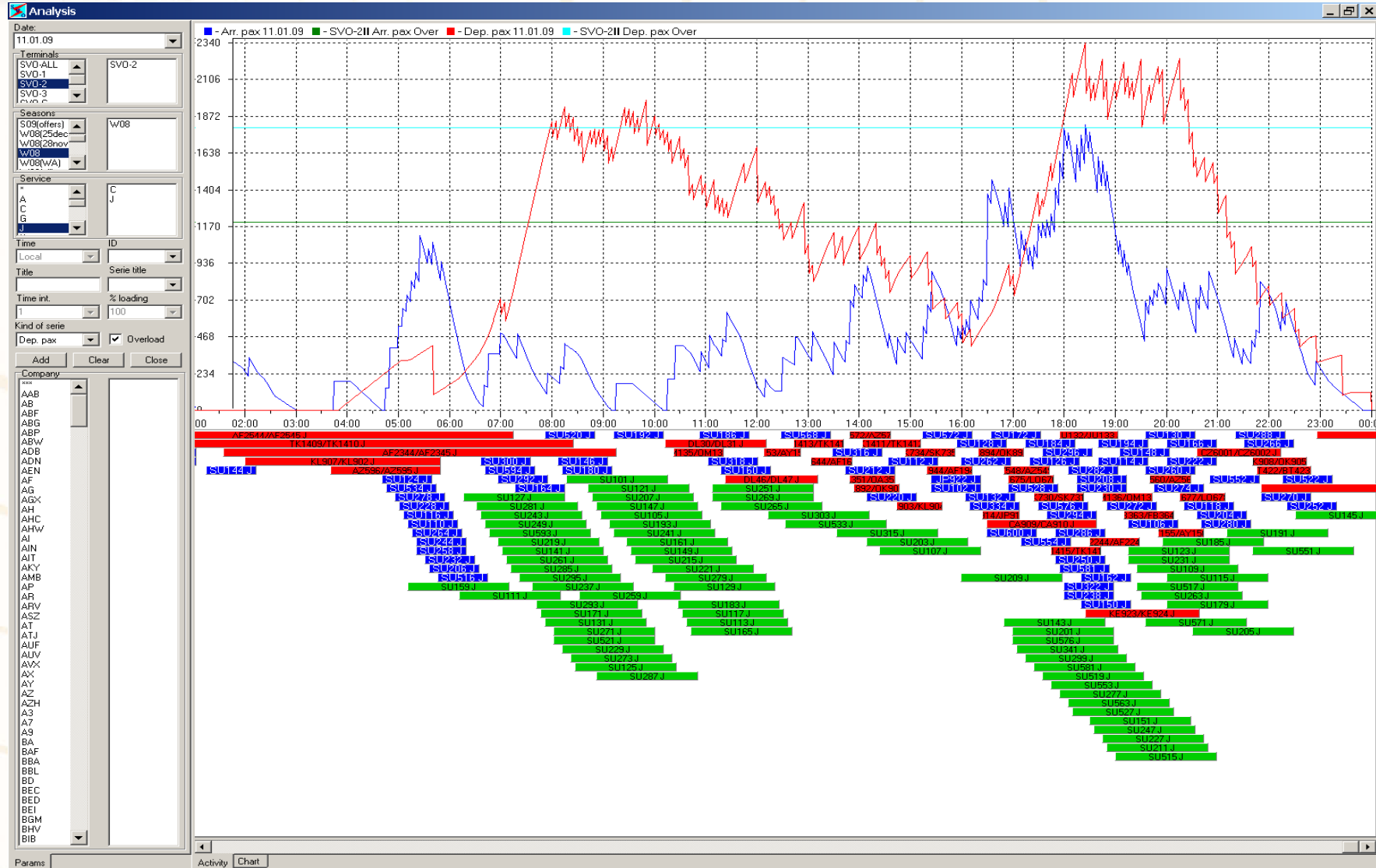


# Эффективность управления производственными ресурсами





# Анализ ресурсов аэропорта для обеспечения суточного плана полётов на основе сезонного расписания.

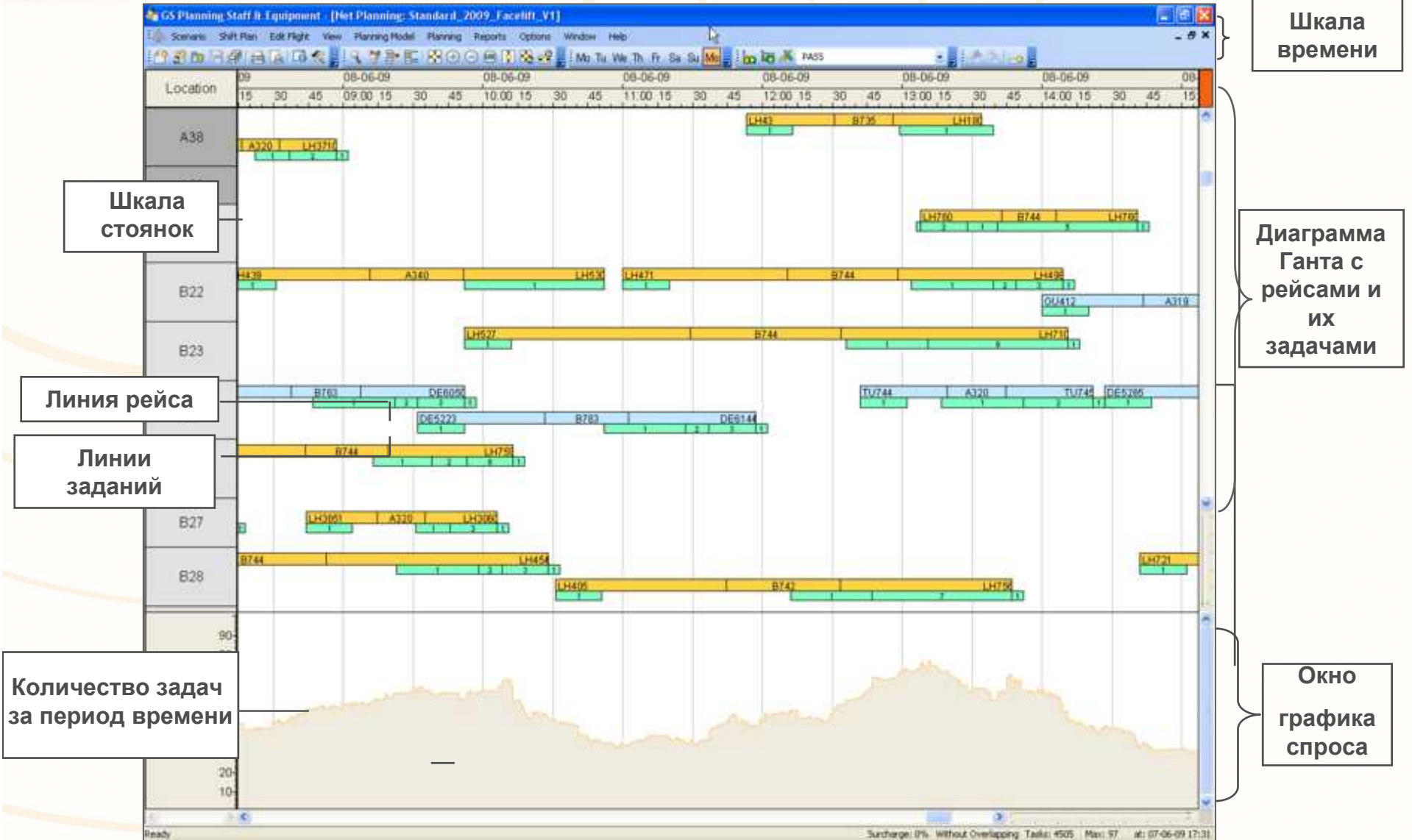






МЕЖДУНАРОДНЫЙ АЭРОПОРТ  
ШЕРЕМЕТЬЕВО

## Планирование потребностей в ресурсах



Шкала времени

Шкала стоянок

Диаграмма Ганта с рейсами и их задачами

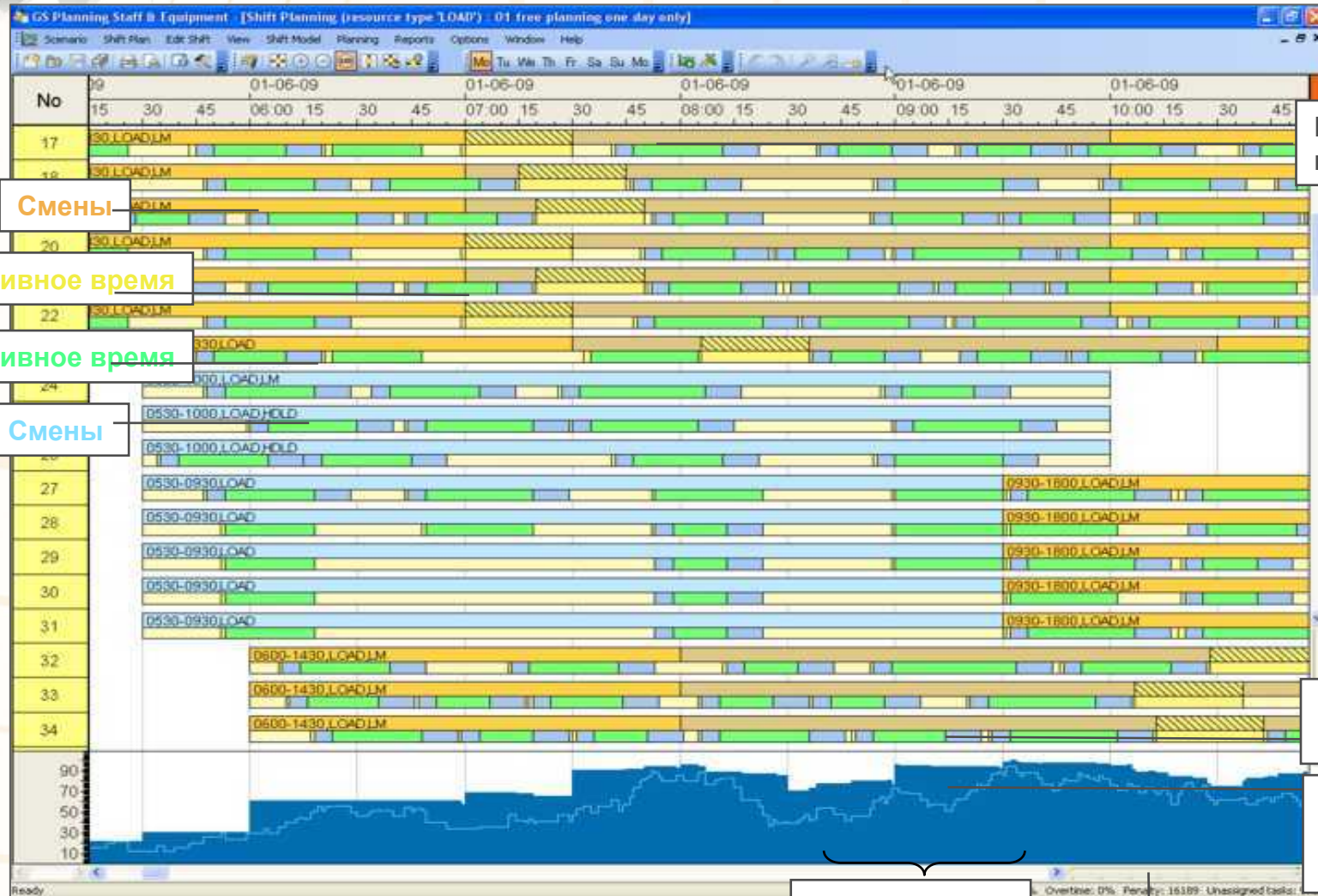
Линия рейса

Линии заданий

Количество задач за период времени

Окно графика спроса

# Планирование ресурсов



Перерывы на обед

Смены

Непродуктивное время

Продуктивное время

Смены

Наличие смен

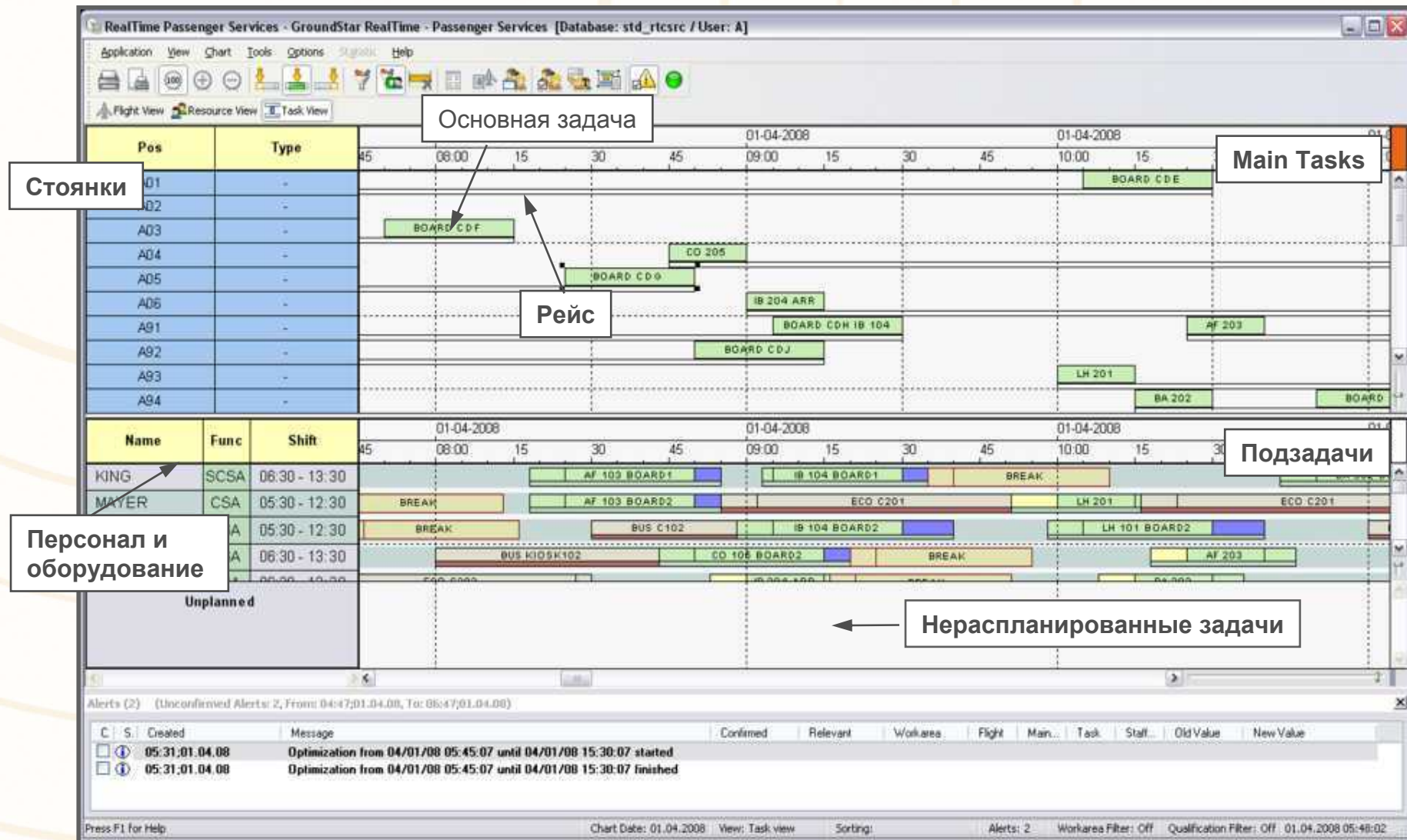
Потребность в ресурсах

Избыток/недостаток

Cost of Plan



# Управление заданиями в реальном времени







# Области оптимизации



Типы смен

Варианты расписания рейсов

Стандарты занятости (Задачи)

Аутсорсинг персонала/ временные сотрудники

Квалификация персонала

Полная смена или Сокращенная смена

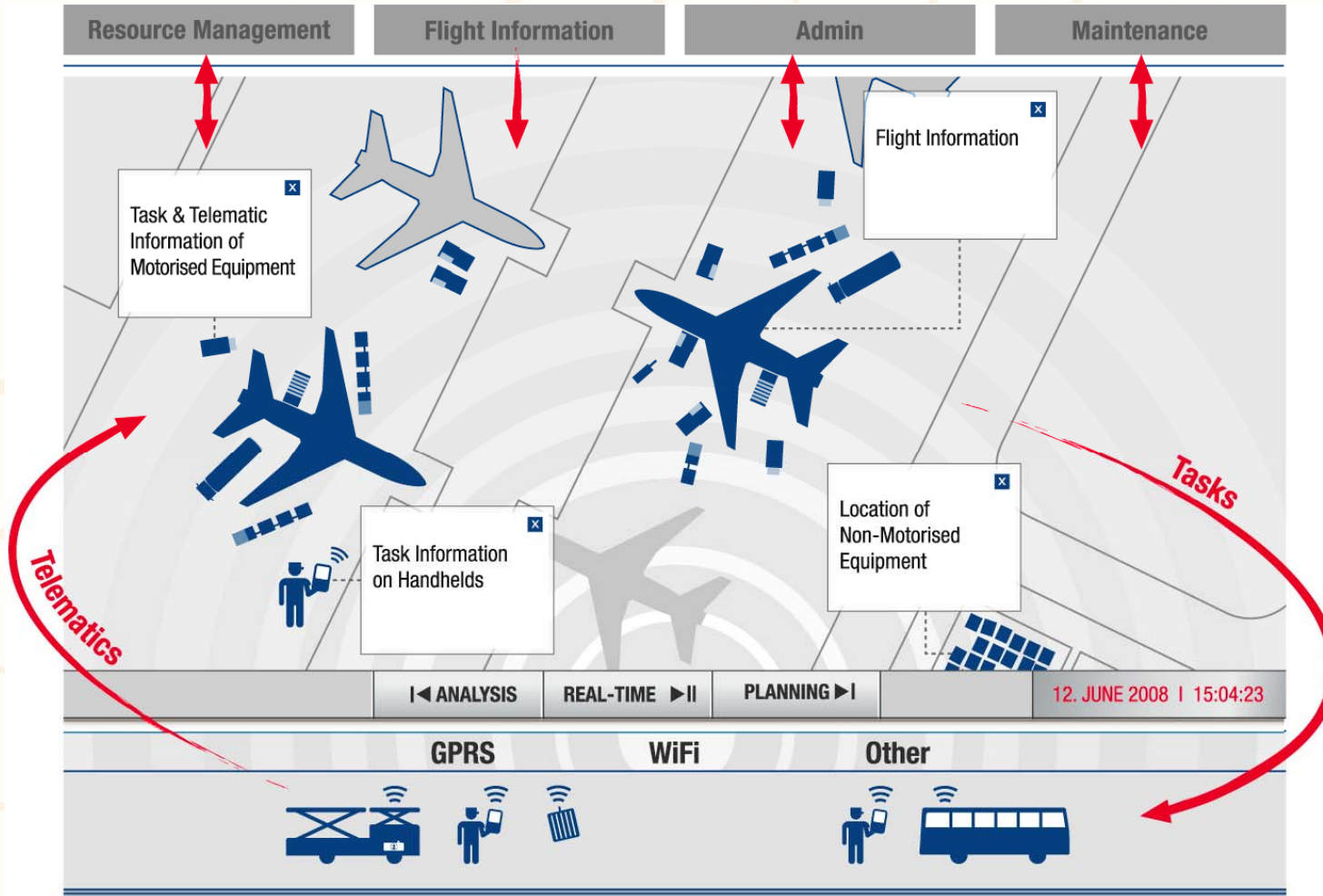
Использование оборудования (в т.ч. Аутсорсинг)

Совмещение профессий/ комплексные бригады



# Управление транспортными средствами

Airport Visualiser, Zebra Enterprise Solutions





# Управление транспортными средствами

Airport Visualiser, Zebra Enterprise Solutions

proveo A/P map

File View Help

Europe/London Greenwich Mean Time (GMT+0)

Unit \ Search \ Filter \

Name MB1081 Group Bus

Area P5 (Pier 5)

Since 10 May 08 16:50:59 0 00:23:58

GPS 0° 27.5894' W, 51° 28.2316' N

Speed 9 mph

Moving Direction 154 degree (South/East)

Keep Alive 10 May 08 15:59:08 0 01:15:49

Operation Stat... work mode

Since 10 May 08 15:45:18 0 01:29:39

Engine Status runs necessarily

Since 10 May 08 15:45:18 0 01:29:39

Service Status in operation

Since 25 Apr 08 14:43:20 15 02:31:37

Remark

Assigned Status assigned

Since 25 Apr 08 14:43:20 15 02:31:37

Remark

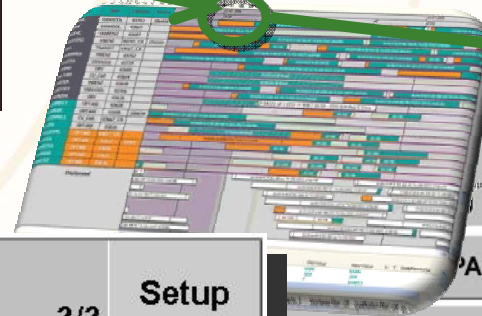
297 units on map





# Управление транспортными средствами

Airport Visualiser, Zebra Enterprise Solutions



<b>proveo</b> A Zebra Technologies Company	222, F-LL XXX	3/3	Setup
28.04.06 11:33:38	Driver: A. Schmidt		
<b>I</b> LH601 → IGA	B42 → CK	Arr B42	Info
<b>O</b>	ATA -- 13		
<b>I</b> LH503 → BVM	B28 → UMA	Dep B28	Ops
<b>O</b>	ATA -- 1		
<b>I</b>	A17 → A32	Dep A17	Task
<b>O</b> OS128 → LBC	ST 08:00		

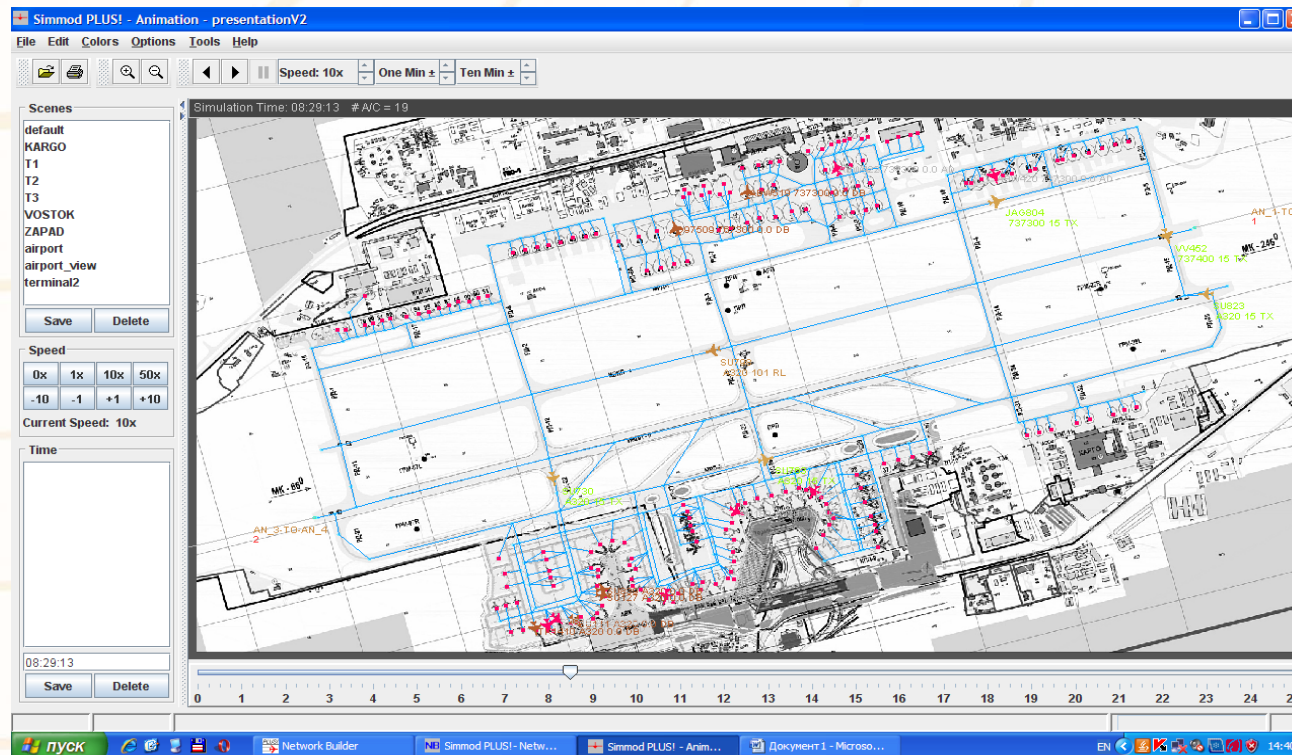
222, F-LL XXX		
PAX Bus		
No Crew	Crew	Edit
Waiting for Crew	Awaiting Cabin Crew	
Crew not deplaned	Engineering Hold	+
Immigration	UM not Delivered	-
No UM on Board	Forgotten Baggage	
Cancel	<	>
		Next



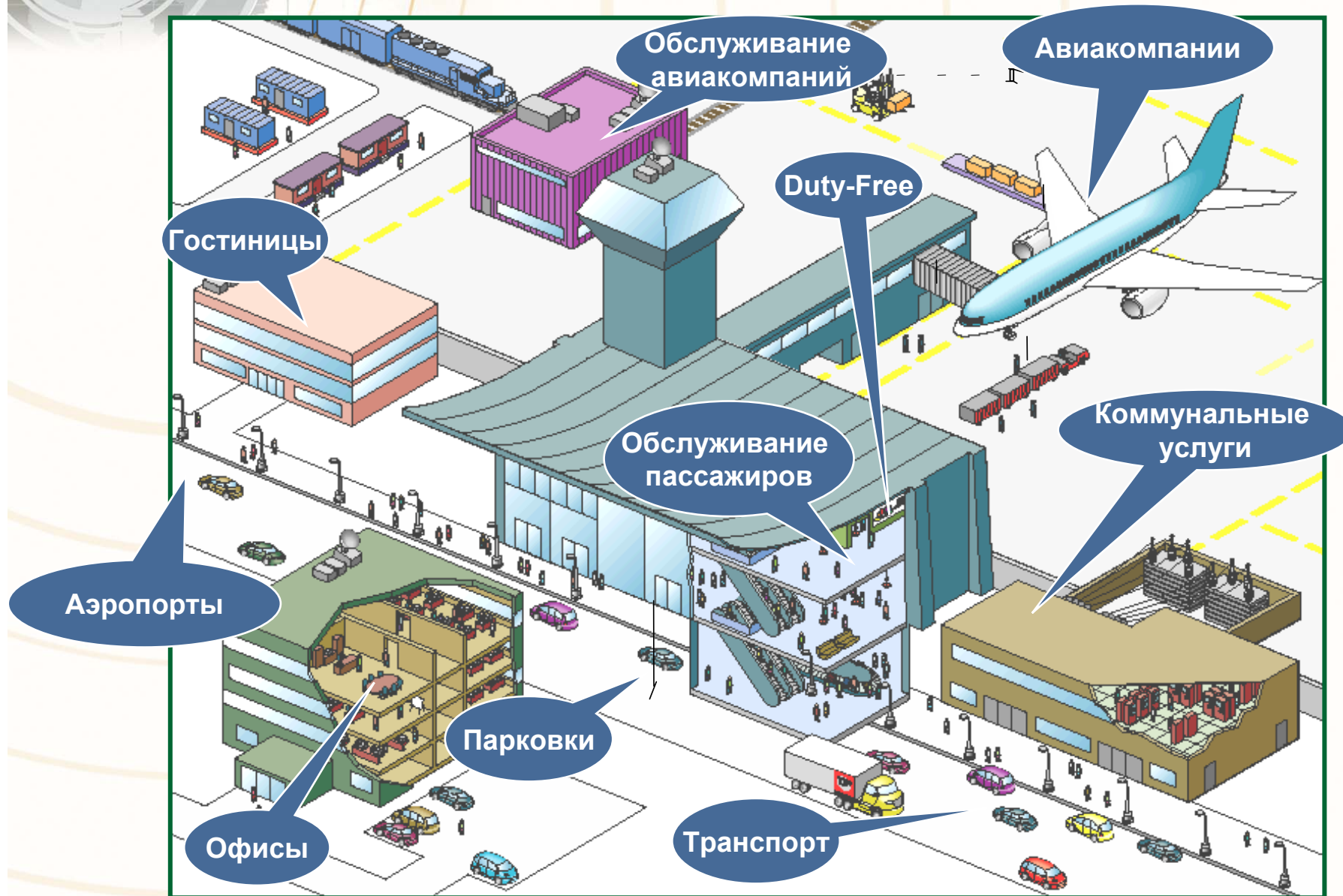
# Управление ресурсами аэродрома

## Система моделирования Simmod, АТАС

- Тестирование проектов строительства инфраструктуры аэропорта
- Определение узких мест в пиковые периоды нагрузок
- Анализ вариантов расписаний рейсов при переводе рейсов в новые Терминалы
- Моделирование движения ВС с учетом временных закрытий участков аэродрома под строительство



## Стратегическая интеграция B2B2C







МЕЖДУНАРОДНЫЙ АЭРОПОРТ  
ШЕРЕМЕТЬЕВО

# Управление объектами недвижимости

Real Estate Management, SAP

Приобретение и управление собственностью	Покупка	Строительство	Лизинг	Продажа		
Инвентаризация собственности	Архитектура объектов	Оборудование и коммуникации	Размещение	Партнеры	Земельный регистр	
Коммерческое управление собственностью	Управление контрактами	Управление площадями	Расчет аренды от выручки	Управление услугами	Учет и расчеты	Управление субподрядами
Техническое управление объектами	Управление строительными операциями	Эксплуатация и ремонт	Модернизация и капитальный ремонт			
Контроллинг и отчетность	Планирование	Бухгалтерский учет и расчеты	Анализ	Отчеты	Письма-уведомления	



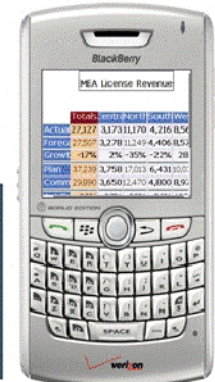
# Business Intelligence

**Рабочее место**  
 Генерального Директора  
 т. (495) 936 2675  
[shumsky@iamen.ru](mailto:shumsky@iamen.ru)

**Повестка дня**  
 Напоминания  
 Всего: 2  
 ? Встреча с Фетисовым В.И. (ФГУП "Салют") 23.01.2007  
 ? Встреча с Василенко (ОАО "Шереметьево") 22.01.2007

**Контроль исполнения**  
 Стратегические цели  
 1. Финансы  
 2. Клиенты  
 3. Продукты  
 4. Процессы  
 5. Компетенции

Решения	Исполнитель	Дата
Решения УК №33	Лавников А.В.	31.10.2007
Решения УК №36	Лавников А.В.	28.11.2007
Решения УК №37	Лавников А.В.	05.12.2007
Решения УК №38	Лавников А.В.	12.12.2007
Решения СК №2	Шумский С.А.	26.12.2007
Решение УК №40	Лавников А.В.	28.12.2007



**ИТ – стратегический партнер бизнеса**



МЕЖДУНАРОДНЫЙ АЭРОПОРТ  
**ШЕРЕМЕТЬЕВО**

*Хохлов Игорь Николаевич  
Директор Дирекции по ИТ*

*Тел. +7 495 578 71 05*

*E-mail: [ikhokhlov@svo.aero](mailto:ikhokhlov@svo.aero)*

***Благодарю за внимание***